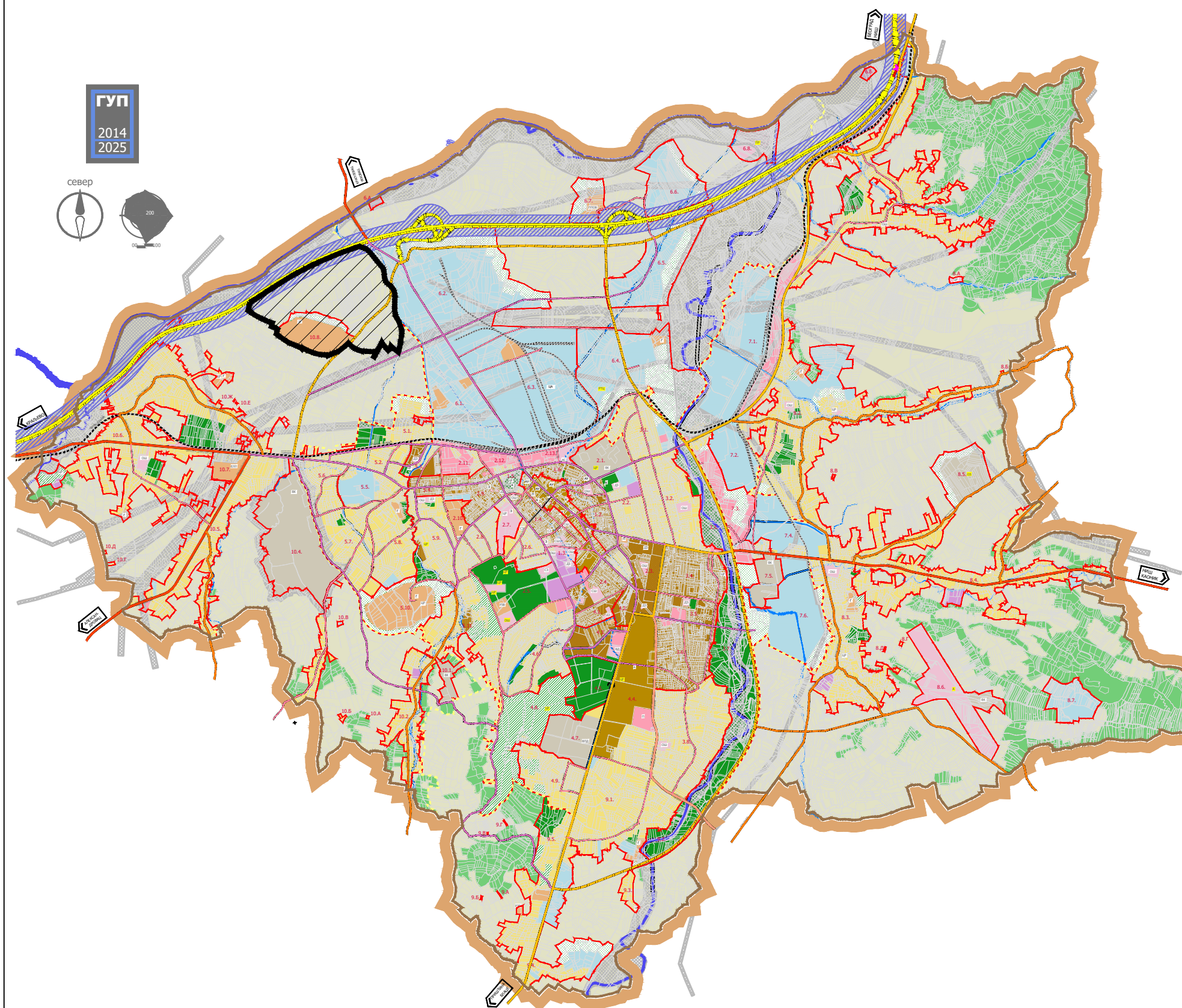




ГРАД КРУШЕВАЦ

ИЗМЕНА И ДОПУНА ГУП-а КРУШЕВАЦ 2025 у делу просторне зоне 10

ПЛАНИРАНЕ ПРЕТЕЖНЕ, ДОПУНСКЕ И ПРАТЕЋЕ НАМЕНЕ ПО УРБАНИСТИЧКИМ ЦЕЛИНАМА



ЛЕГЕНДА

- Граница обухвата Измена и допуна ГУП-а Крушевац 2025 у делу просторне зоне 10
- Граница грађевинског подручја
- Граница просторних зона
- Граница урбанистичких целина
- 10.8. Ознака урбанистичких целина
- ПОЉОПРИВРЕДНО ЗЕМЉИШТЕ
- ГРАЂЕВИНСКО ЗЕМЉИШТЕ
- КОМУНАЛНЕ ДЕЛАТНОСТИ
- ЗАШТИТНО ЗЕЛЕНИЛО
- САОБРАЋАЈНА ИНФРАСТРУКТУРА планирано:
 - државни пут IА реда А5
 - државни пут IБ реда
 - општински пут
 - примарна саобраћајница
 - зона заштите пута



ЈП ЗА УРБАНИЗАМ И ПРОЈЕКТОВАЊЕ КРУШЕВАЦ

графички прилог:

ПРИКАЗ ПОЛОЖАЈА ГРАНИЦЕ ИЗМЕНЕ И ДОПУНЕ
ГУП-а КРУШЕВАЦ 2025 У ДЕЛУ ПРОСТОРНЕ ЗОНЕ 10

руководилац израде - одговорни урбаниста:

Лидија Богићевић,
дипл.инж.арх.

размера:

1:50.000

Сл.лист града Крушевца

18/2024

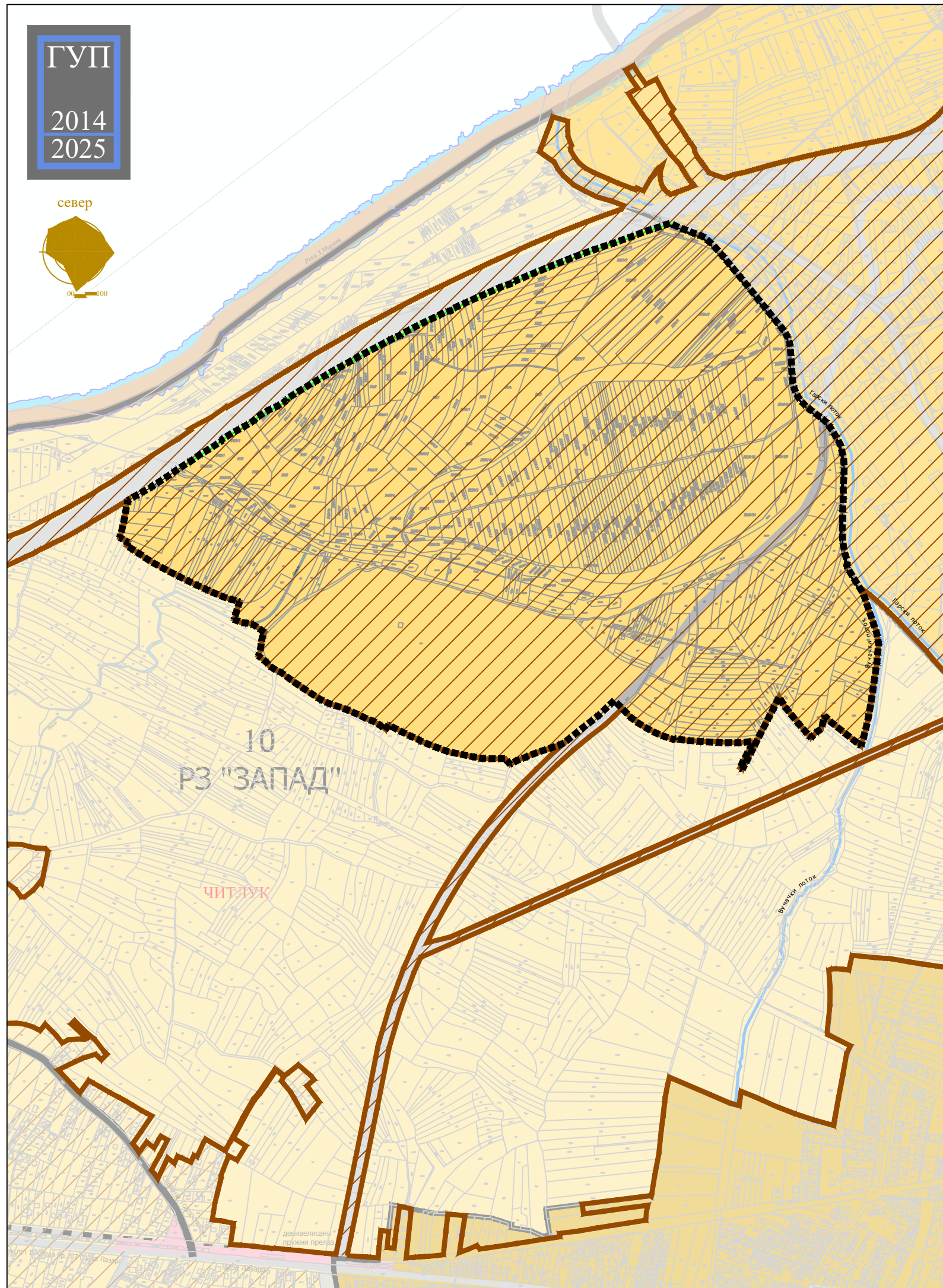
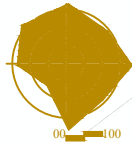
ЛИСТ:

1

ГУП

2014
2025

север



ГРАД КРУШЕВАЦ

**ИЗМЕНЕ И ДОПУНЕ
ГЕНЕРАЛНОГ УРБАНИСТИЧКОГ
ПЛАНА КРУШЕВАЦ 2025
у делу просторне зоне 10**

ЛЕГЕНДА

- Граница Генералног урбанистичког плана Крушевац 2025
- Граница обухвата Измена Генералног урбанистичког плана Крушевац 2025 у делу просторне зоне 10
- граница зоне
- ОПШТА СТАМБЕНА ЗОНА
- РУБНА ЗОНА
- ГРАЂЕВИНСКО ПОДРУЧЈЕ

ОБЕРАВА
СКУПШТИНА
ГРАДА КРУШЕВЦА

ПРЕДСЕДНИК:



ЈП ЗА УРБАНИЗАМ И ПРОЈЕКТОВАЊЕ КРУШЕВАЦ

графички прилог:

**ПЛАНИРАНО ГРАЂЕВИНСКО ПОДРУЧЈЕ СА
ПОДЕЛОМ НА ПРОСТОРНЕ ЗОНЕ**

руководилац израде - одговорни урбаниста:

Лидија Богићевић,
дипл.инж.арх.

размера:

1:10.000

Сл.лист града Крушевца.бр.:

18/2024

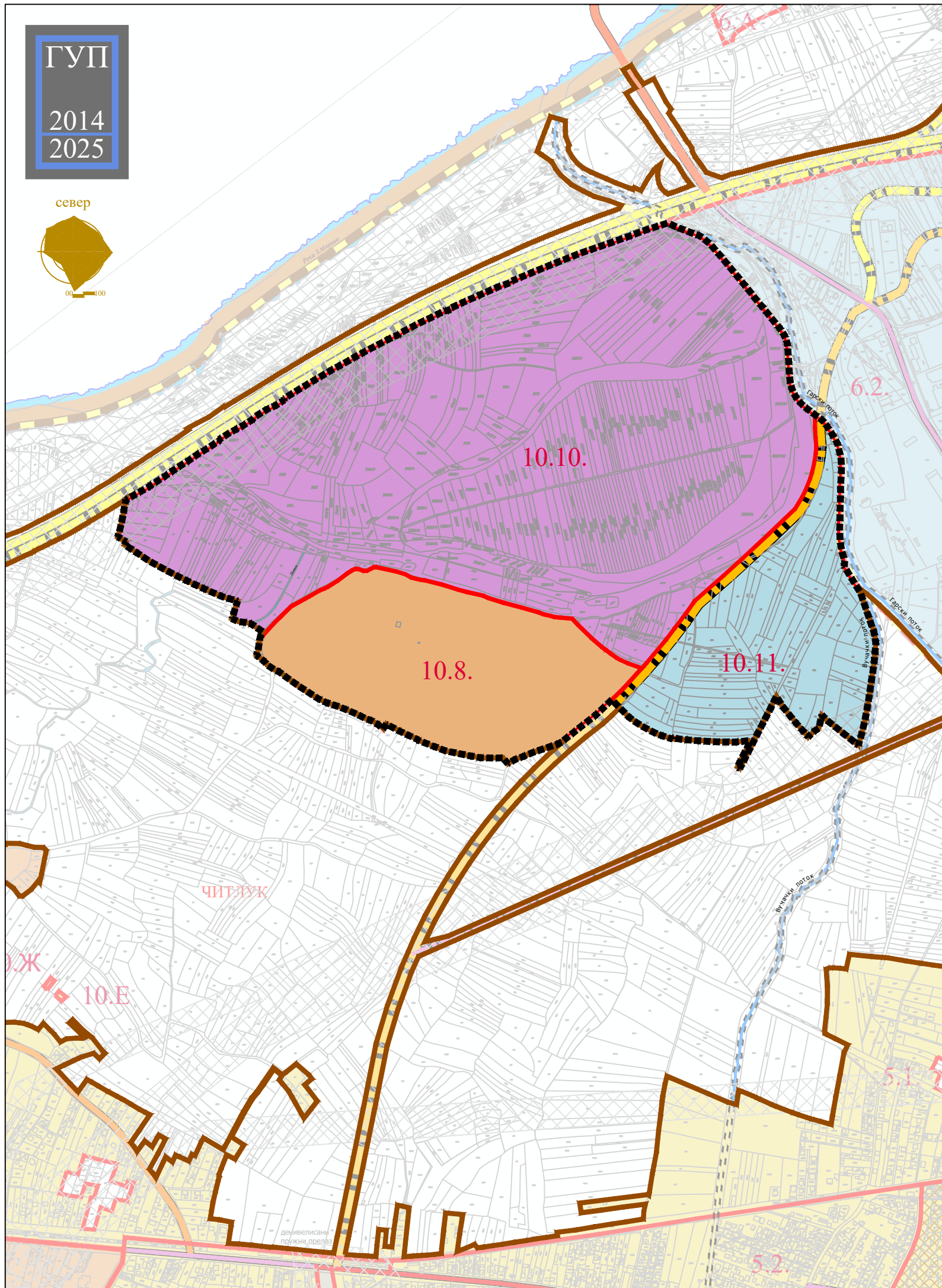
ЛИСТ:

03

ГУП

2014
2025

север



ГРАД КРУШЕВАЦ

**ИЗМЕНЕ И ДОПУНЕ
ГЕНЕРАЛНОГ УРБАНИСТИЧКОГ
ПЛАНА КРУШЕВАЦ 2025
у делу просторне зоне 10**

ЛЕГЕНДА

- Граница Генералног урбанистичког плана Крушевац 2025
- Граница обухвата Измена Генералног урбанистичког плана Крушевац 2025 у делу просторне зоне 10
- граница просторне зоне
- граница урбанистичке целине
- 10.10.** ознака урбанистичке целине

НАЧИН КОРИШЋЕЊА ЗЕМЉИШТА

ГРАЂЕВИНСКО ЗЕМЉИШТЕ

- ПРИВРЕДНЕ ДЕЛАТНОСТИ
- СПОРТ И РЕКРЕАЦИЈА
- КОМУНАЛНЕ ДЕЛАТНОСТИ
- ЗОНЕ ЗАШТИТЕ

САОБРАЋАЈНА ИНФРАСТРУКТУРА

- траса државног пут IБ-планирана

ОБЕРАВА
СКУПШТИНА
ГРАДА КРУШЕВЦА

ПРЕДСЕДНИК:



Ј П ЗА УРБАНИЗАМ И ПРОЈЕКТОВАЊЕ КРУШЕВАЦ

графички прилог:

**ПЛАНИРАНЕ ПРЕТЕЖНЕ НАМЕНЕ ПОВРШИНА ПО
УРБАНИСТИЧКИМ ЦЕЛИНАМА**

руководилац израде - одговорни урбаниста:

Лидија Богићевић,
дипл.инж.арх.

размера:

1:10.000

С.лист града Крушевца.бр.:

18/2024

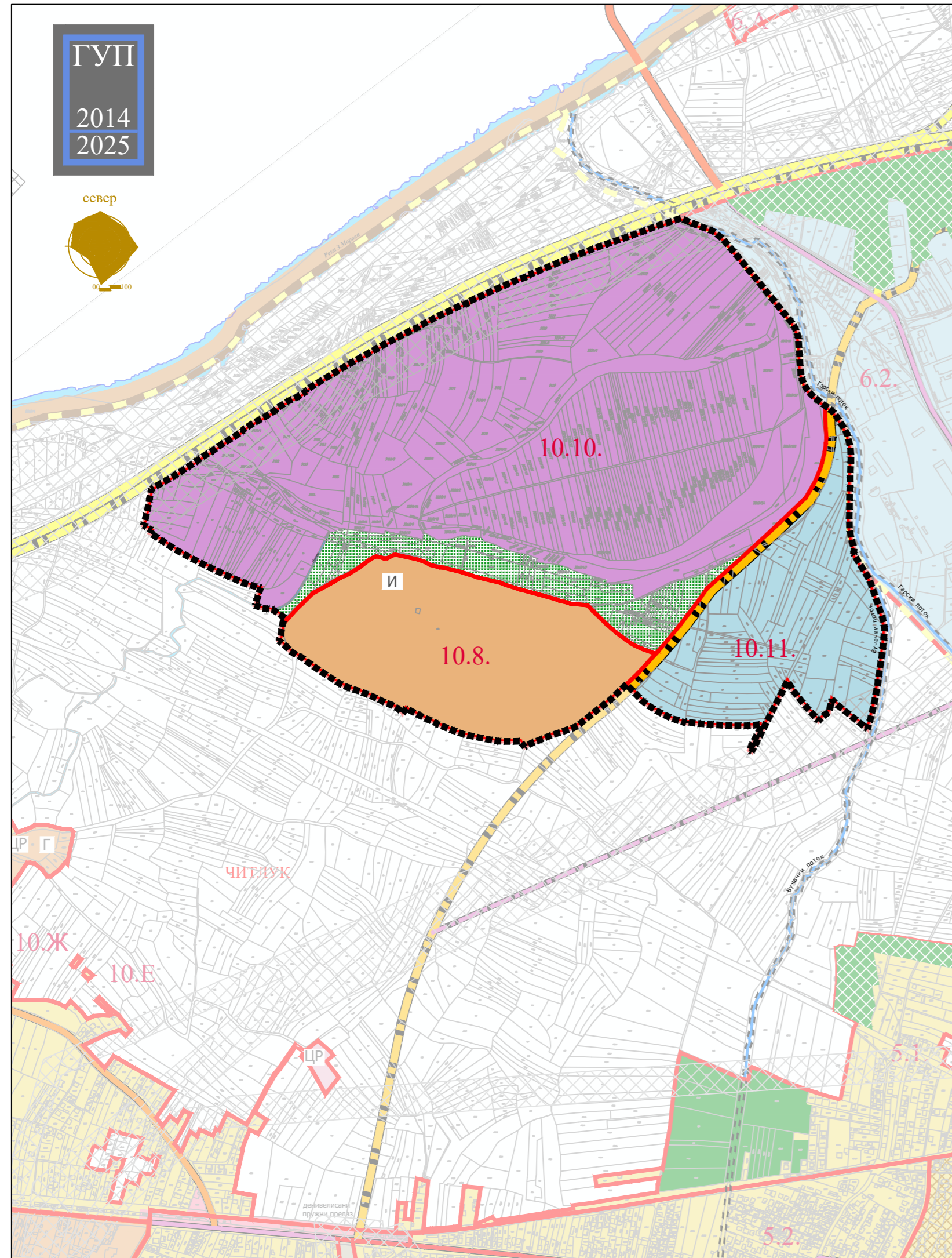
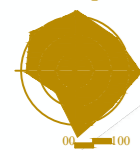
ЛИСТ:

04

ГУП

2014
2025

север



ЛЕГЕНДА

- Граница Генералног урбанистичког плана Крушевац 2025
 - Граница обухвата Измена Генералног урбанистичког плана Крушевац 2025 у делу просторне зоне 10
 - граница просторне зоне
 - граница урбанистичке целине
 - 10.10.** ознака урбанистичке целине
- НАЧИН КОРИШЋЕЊА ЗЕМЉИШТА**
- ГРАЂЕВИНСКО ЗЕМЉИШТЕ**
- ПРИВРЕДНЕ ДЕЛАТНОСТИ
 - СПОРТ И РЕКРЕАЦИЈА
 - ЗАШТИТНО ЗЕЛЕНИЛО
 - КОМУНАЛНЕ ДЕЛАТНОСТИ
 - И** извориште
 - ЗОНЕ ЗАШТИТЕ
- САОБРАЋАЈНА ИНФРАСТРУКТУРА**
- траса државног пут 1Б-планирана

ПРОСТОРНА ЗОНА 10 - Рубна зона "ЗАПАД"

урб. целина	претежна	допунска	пратећа
10.10.	СР-01 СР-02 СР-03	КД-042 КД-03	заштитно зеленило
10.11.	ПД-01 ПД-02	КД-01	заштитно зеленило
		СР-02 СР-03	комуналне делатности



ГРАД КРУШЕВАЦ

ИЗМЕНЕ И ДОПУНЕ ГЕНЕРАЛНОГ УРБАНИСТИЧКОГ ПЛАНА КРУШЕВАЦ 2025 у делу просторне зоне 10

ОБЕРАВА
СКУПШТИНА
ГРАДА КРУШЕВЦА

ПРЕДСЕДНИК:



ЈП ЗА УРБАНИЗАМ И ПРОЈЕКТОВАЊЕ КРУШЕВАЦ

графички прилог:

**ПЛАНИРАНЕ ПРЕТЕЖНЕ, ДОПУНСКЕ И ПРАТЕЋЕ
НАМЕНЕНЕ ПО УРБАНИСТИЧКИМ ЦЕЛИНАМА**

руководилац израде - одговорни урбаниста:

Лидија Богићевић,
дипл. инж. арх.

размера:

1:10.000

Сл.лист града Крушевца.бр.:

18/2024

ЛИСТ:

05