

ЛЕГЕНДА

- граница плана детаљне регулације (граница грађевинског подручја)
 - граница катастарске парцеле
 - фактичко стање
 - граница целине
 - A** ознака урбанистичке целине
- НАМЕНА ПОВРШИНА**
- индустрија
 - п постојећи објекти: складишта и магацини, силоси, инфраструктурни објекти
 - пружни појас
 - постојеће заштитно зеленило
- ИНФРАСТРУКТУРНИ СИСТЕМИ**
- САОБРАЋАЈ**
- изведене саобраћајне и манипулативне површине
 - регионални пружни правац Сталаћ-Краљево-Пожега
 - интерни индустријски колосек
- КОМУНАЛНА ИНФРАСТРУКТУРА**
- постојећа електроенергетска мрежа
 - постојећа канализациона мрежа
 - постојећа водоводна мрежа
 - постојећа телекомуникациона мрежа

**ПЛАН ДЕТАЉНЕ РЕГУЛАЦИЈЕ
"ИНДУСТРИЈСКА ЗОНА КОШЕВИ"
У КОШЕВИМА**

графички прилог:

ПОСТОЈЕЋЕ СТАЊЕ

одговорни урбаниста:

Лидија Богивић, дипл.инж.арх. _____

Гордана Недељковић, дипл.инж.арх. _____

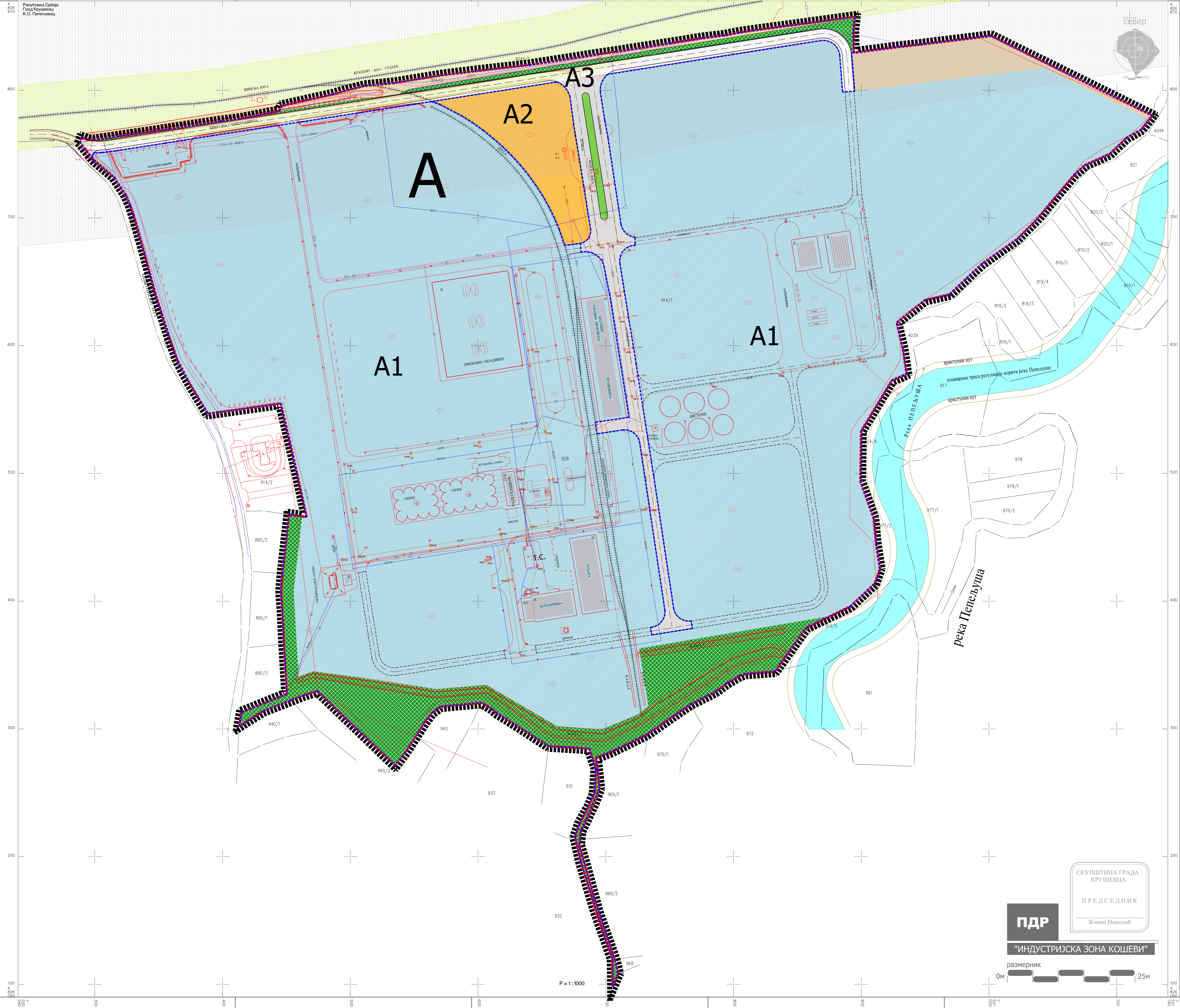
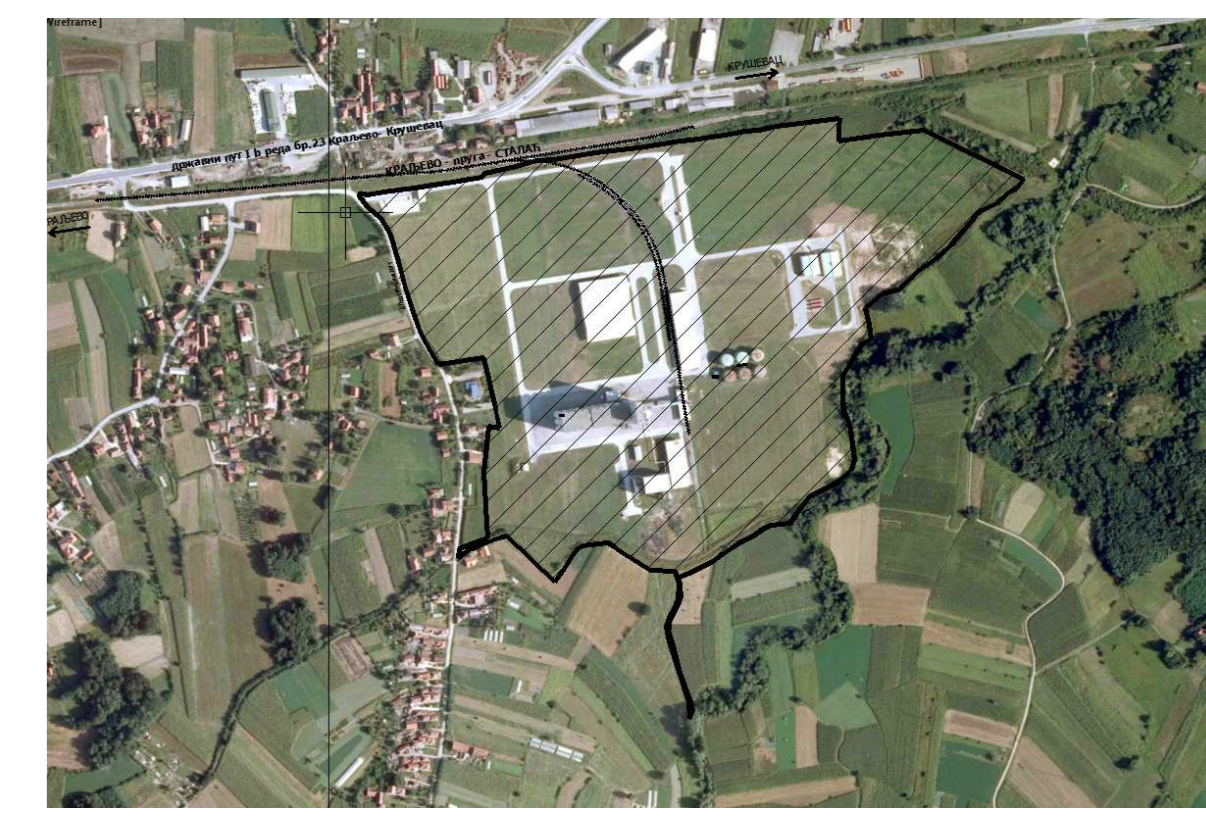
размера: **1 : 1000** Сл.лист града Крушевца: **бр.01/2016** лист: **1**

ПДР
"ИНДУСТРИЈСКА ЗОНА КОШЕВИ"

размерник
0м _____ 25м

СКУПШТИНА ГРАДА
КРУШЕВЦА
ПРЕДСЕДНИК
Живан Николић

P = 1:1000



ЛЕГЕНДА

- граница плана детаљне регулације=(граница грађевинског подручја)
- граница катастарске парцеле
- фактично стање
- граница целине
- граница поделбине
- A** ознака урбанистичке целине
- A1** ознака урбанистичке поделбине
- НАМЕНА ЗЕМЉИШТА И ПОВРШИНА ГРАЂЕВИНСКО ЗЕМЉИШТЕ**
- индустрија (производња и прерада, складишта, сервиси,...)
- сервисни и комунални садржаји
- локација постројења за пречишћавање отпадних вода
- заштитно зеленило
- уређено зеленило (задржава се)
- пружно земљиште
- заштитни пружни појас (земљишни појас са обе стране пруге у ширини од 100м од осе колосека)
- инфраструктурни појас (земљишни појас са обе стране пруге у ширини од 25м од осе колосека)
- постојећи објекти: складишта и магацини, силоси, инфраструктурни објекти
- ИНФРАСТРУКТУРНИ СИСТЕМИ**
- примарна саобраћајница (јавна површина)
- сабирна саобраћајница у оквиру комплекса
- варијантно решење могућих траса интерних саобраћајних и манипулативних површина
- изведене трасе саобраћајних и манипулативних површина
- планирана траса регулације реке Пепељуша
- регионални пружни правац Стапаћ-Краљево-Пожога
- интерни индустријски колосек

ПЛАН ДЕТАЉНЕ РЕГУЛАЦИЈЕ "ИНДУСТРИЈСКА ЗОНА КОШЕВИ" У КОШЕВИМА

графички прилог:
ПЛАН НАМЕНЕ ПОВРШИНА СА ПОДЕЛОМ НА КАРАКТЕРИСТИЧНЕ УРБАНИСТИЧКЕ ЦЕЛИНЕ

одговорни урбаниста:
Лидија Богићевић, дипл.инж.арх. _____
Гордана Недељковић, дипл.инж.арх. _____

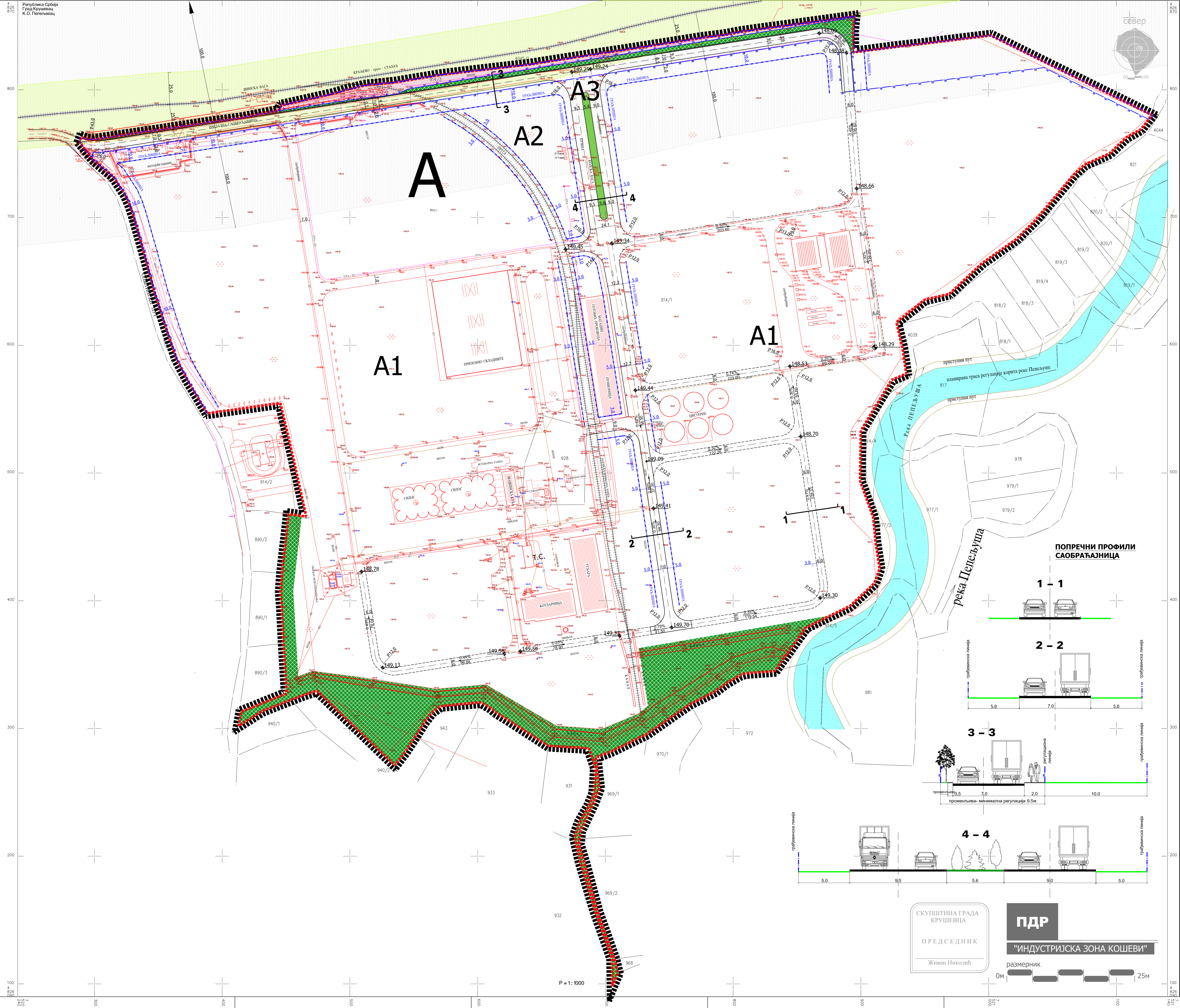
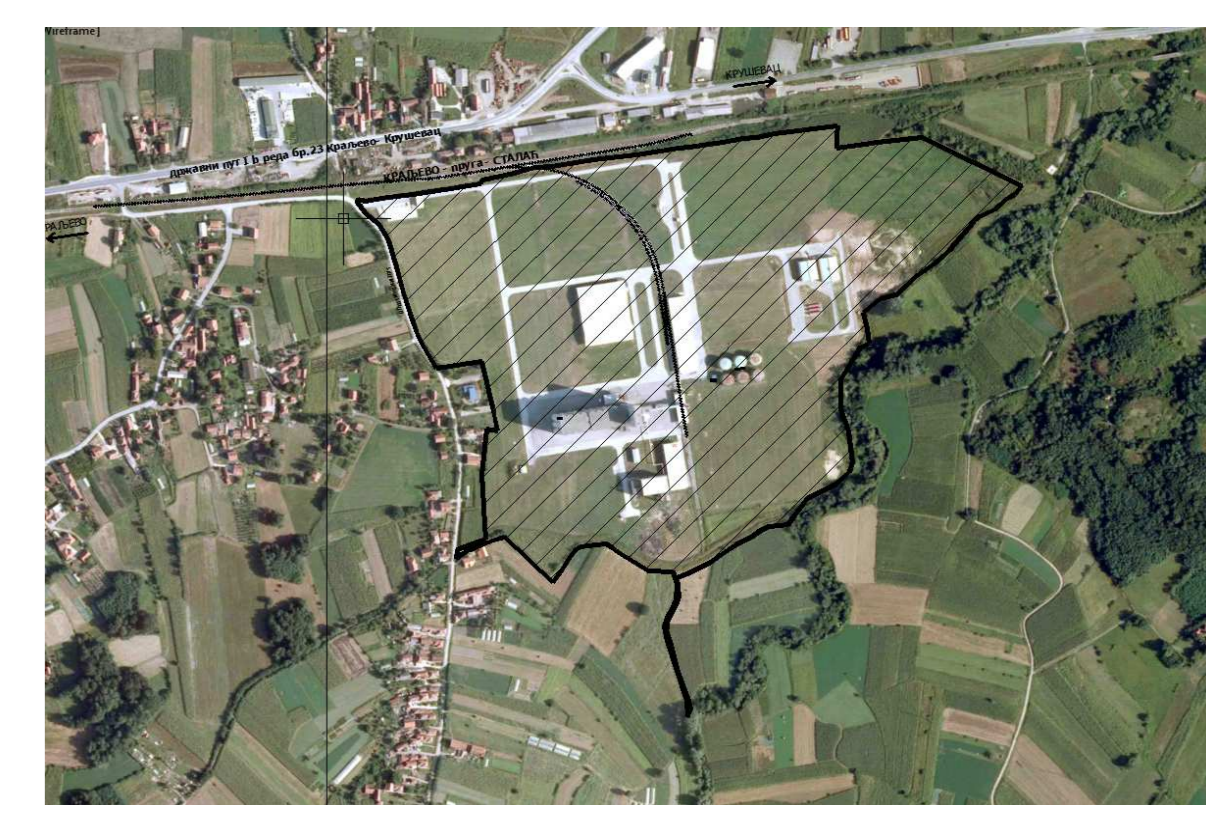
размера: **1 : 1000** Сл.лист града Крушевца: **бр.01/2016** лист: **2**

ПДР
"ИНДУСТРИЈСКА ЗОНА КОШЕВИ"

размерник
0м _____ 25м

СКУПШТИНА ГРАДА КРУШЕВЦА
ПРЕДСЕДНИК
Живан Николић

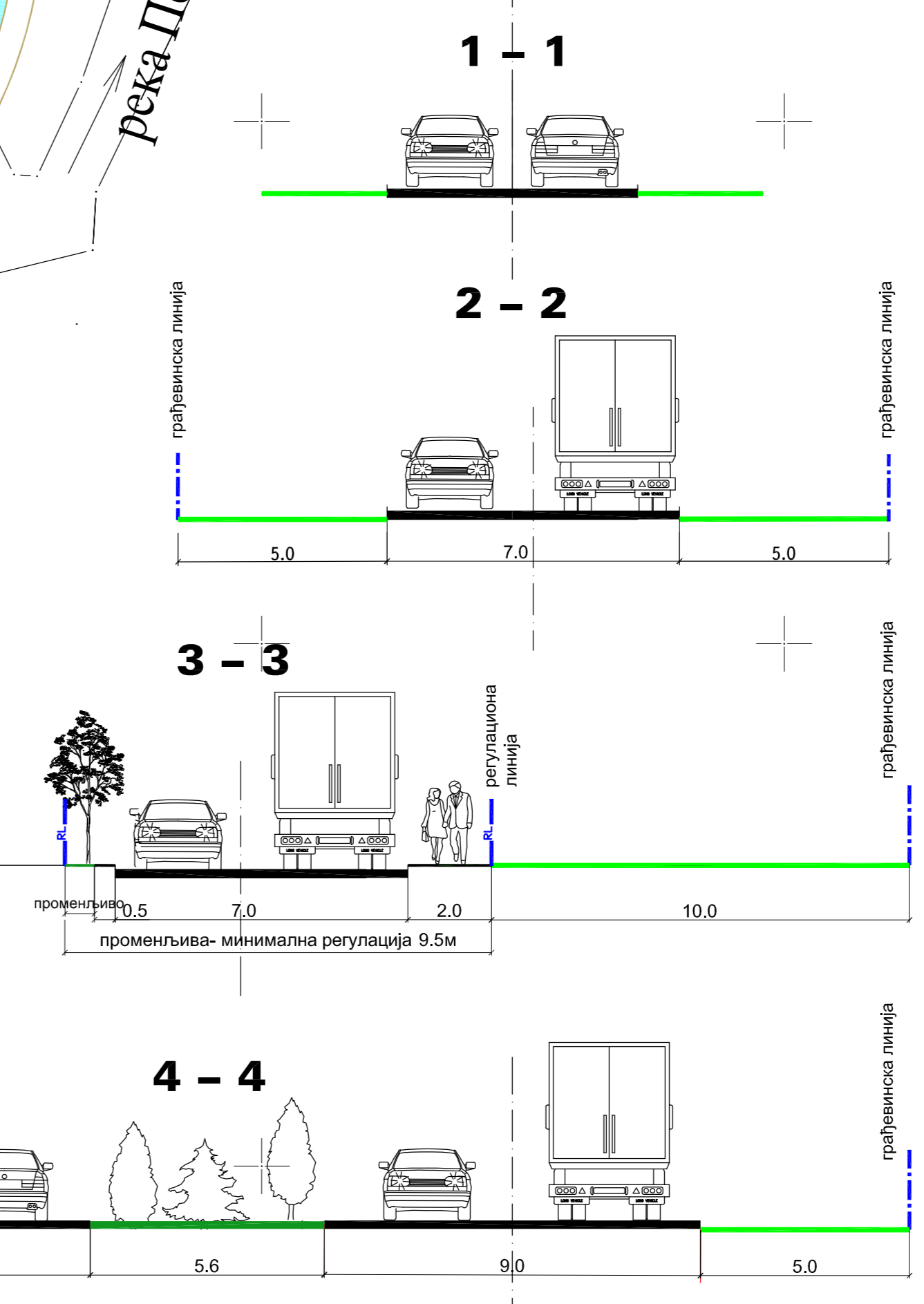
P=1:1000



ЛЕГЕНДА

- граница плана детаљне регулације=(граница грађевинског подручја)
 - граница катастарске парцеле
 - фактичко стање
 - граница целине
 - A** ознака урбанистичке целине
 - A1** ознака урбанистичке подцелине
- НАМЕНА ЗЕМЉИШТА И ПОВРШИНА**
ГРАЂЕВИНСКО ЗЕМЉИШТЕ
- индустрија, сервисни и комунални садржаји
 - заштитно зеленило
 - уређено зеленило
 - пружно земљиште
 - заштитни пружни појас (земљишни појас са обе стране пруге у ширини од 100м од осе колосека)
 - инфраструктурни појас (земљишни појас са обе стране пруге у ширини од 25м од осе колосека)
- ИНФРАСТРУКТУРНИ СИСТЕМИ**
- примарна саобраћајница (јавна површина)
 - сабирна саобраћајница у оквиру комплекса
 - варијантно решење могућих траса интерних саобраћајних и манипулативних површина
 - изведене трасе саобраћајних и манипулативних површина
 - планирана траса регулације реке Попелуше
 - регионални пружни правац Сталаћ-Краљево-Пожега
 - интерни индустријски колосек
 - 161.60 апсолутна кота саобраћајнице
 - 0.33% продужни нагиб
 - 129.10

ПОПРЕЧНИ ПРОФИЛИ
САОБРАЋАЈНИЦА



СКУПШТИНА ГРАДА
КРУШЕВЦА

ПРЕДСЕДНИК
Живан Николић

ПДР
"ИНДУСТРИЈСКА ЗОНА КОШЕВИ"

размерник
0м 25м

ПЛАН ДЕТАЉНЕ РЕГУЛАЦИЈЕ
"ИНДУСТРИЈСКА ЗОНА КОШЕВИ"
У КОШЕВИМА

графички прилог:
РЕГУЛАЦИОНО - НИВЕЛАЦИОНИ ПЛАН
СА КАРАКТЕРИСТИЧНИМ ПРОФИЛИМА САОБРАЋАЈНИХ
ПОВРШИНА

одговорни урбаниста:
Лидија Богићевић, дипл.инж.арх.
Гордана Недељковић, дипл.инж.арх.

сарадник:
Предраг Арсић, дипл.инж.саоб.
Ирена Петровић, дипл.инж.грађ.

размера: **1 : 1000** Сл.лист града Крушевца: **бр.01/2016** лист: **3**