

ЛЕГЕНДА

- граница плана детаљне регулације=(граница грађевинског подручја)
 - граница катастарске парцеле
 - фактичко стање
 - регионални пружни правац Сталаћ-Краљево-Пожега
 - планирана траса регулације реке Пепељуша
- НАМЕНА ЗЕМЉИШТА И ПОВРШИНА**
- ГРАЂЕВИНСКО ЗЕМЉИШТЕ**
- ПОВРШИНЕ ЈАВНЕ НАМЕНЕ
- јавна саобраћајна површина
 - локација постројења за пречишћавање отпадних вода
 - пружно земљиште
- ПОВРШИНЕ ОСТАЛЕ НАМЕНЕ
- површине планиране за остале намене
- граница између површина јавне и површина за остале намене (регулациона линија)=грађевинска парцела јавне намене поклапа се са регулационом линијом
- 1,2,3,... новоформиране тачке граница јавних површина
 - 1,2,3,... катастарске тачке које се задржавају

**ПЛАН ДЕТАЉНЕ РЕГУЛАЦИЈЕ
"ИНДУСТРИЈСКА ЗОНА КОШЕВИ"
У КОШЕВИМА**

графички прилог:
ПЛАН ПОВРШИНА ЈАВНЕ НАМЕНЕ
СА ГРАЂЕВИНСКИМ ПАРЦЕЛАМА ЈАВНЕ НАМЕНЕ
И АНАЛИТИЧКО- ГЕОДЕТСКИМ ЕЛЕМЕНТИМА
ЗА ОБЕЛЕЖАВАЊЕ

одговорни урбаниста:
Лидија Богђевић, дипл.инж.арх. _____
Гордана Недељковић, дипл.инж.арх. _____

сарадник:
Дејан Терзић, инж.геод. _____

размера: **1 : 1000** С.лист града Крушевца: **бр.01/2016** лист: **4**

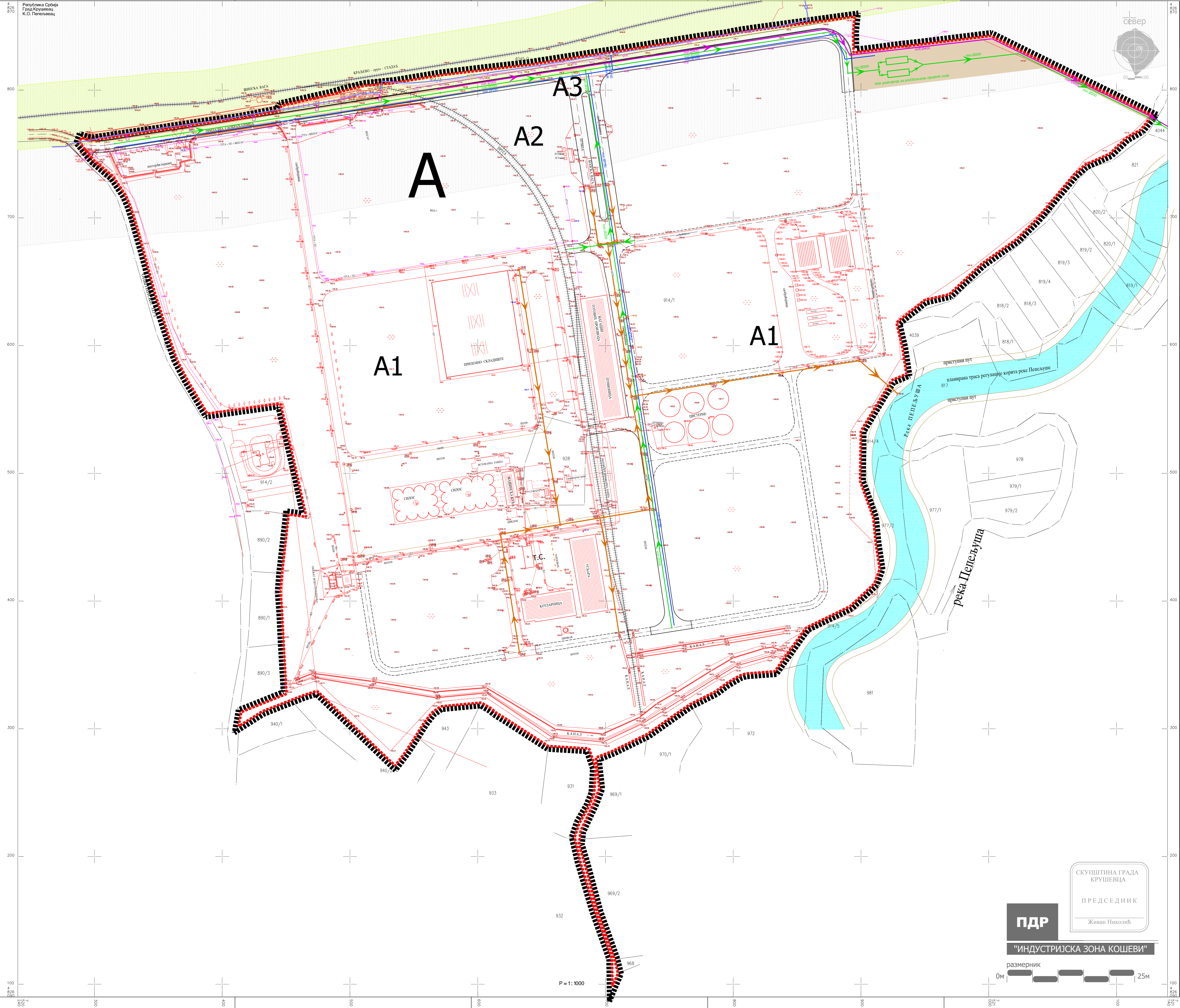
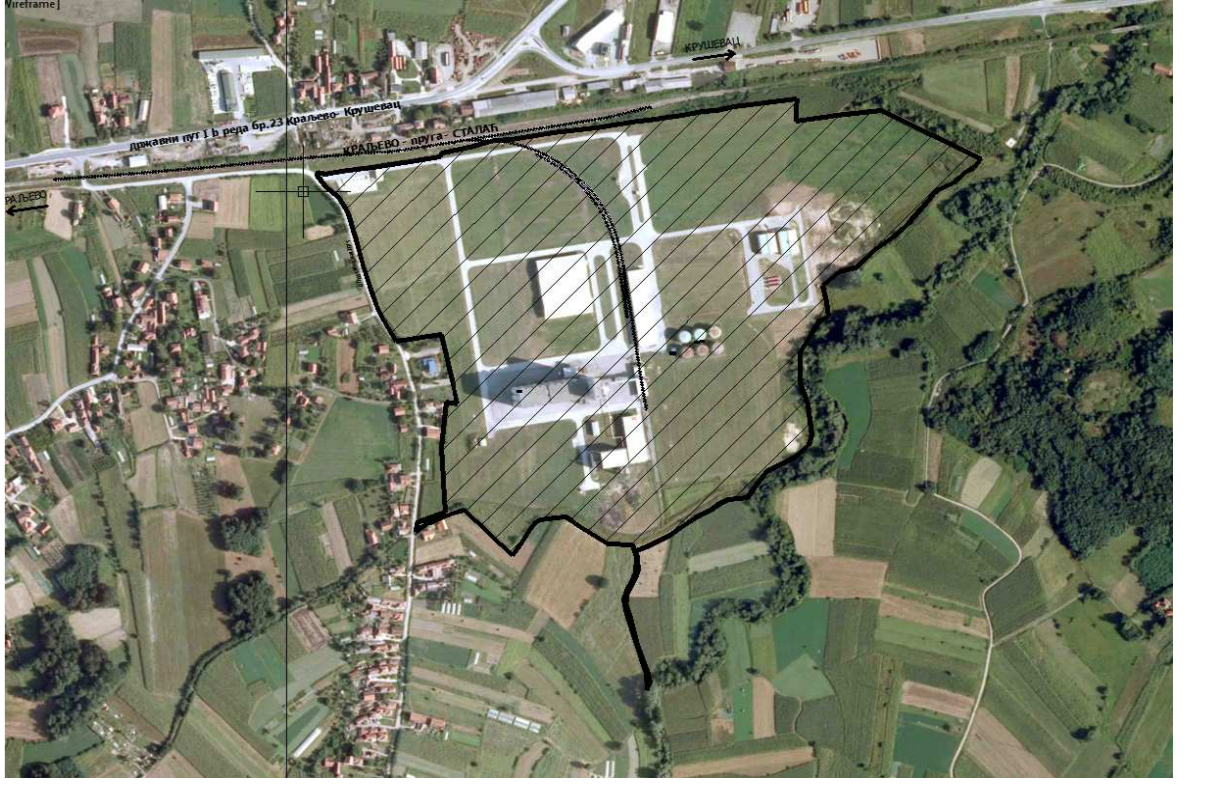
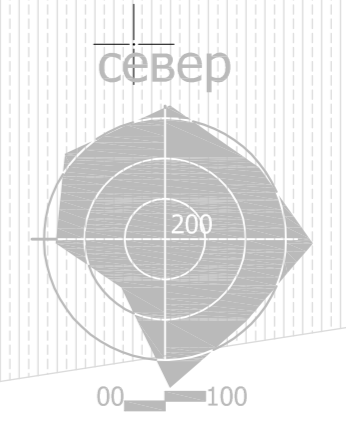
СКУПШТИНА ГРАДА
КРУШЕВЦА
ПРЕДСЕДНИК
Живан Николић

ПДР

"ИНДУСТРИЈСКА ЗОНА КОШЕВИ"

размерник
0м _____ 25м

Р = 1: 1000



ЛЕГЕНДА

- граница плана детаљне регулације=(граница грађевинског подручја)
- граница катастарске парцеле
- фактичко стање
- граница целине
- A** ознака урбанистичке целине
- A1** ознака урбанистичке подцелине

ИНФРАСТРУКТУРНИ СИСТЕМИ

САОБРАЋАЈ

- ▬▬▬▬▬ примарна саобраћајница (јавна површина)
- ▬▬▬▬▬ сабирна саобраћајница у оквиру комплекса
- ▬▬▬▬▬ варијантно решење могућих траса интерних саобраћајних и манипулативних површина
- ▬▬▬▬▬ изведене трасе саобраћајних и манипулативних површина
- ▬▬▬▬▬ планирана траса регулације реке Пепељуша

- ▬▬▬▬▬ регионални пружни правац Стапаћ-Краљево -Пожега
- ▬▬▬▬▬ интерни индустријски колосек

ХИДРОТЕХНИКА

- ▬▬▬▬▬ локација постројења за пречишћавање отпадних вода
- ▬▬▬▬▬ постојећи магистрални водовод $\varnothing 300$
- ▬▬▬▬▬ новопланирана водоводна мрежа
- ▬▬▬▬▬ новопланирана канализација отпадних вода
- ▬▬▬▬▬ постојећа атмосферска канализација која се задржава
- ▬▬▬▬▬ постојећа атмосферска канализација која се може укунути
- ▬▬▬▬▬ новопланирана атмосферска канализација
- ▬▬▬▬▬ новопланиране сливничке везе атмосферске канализације

**ПЛАН ДЕТАЉНЕ РЕГУЛАЦИЈЕ
"ИНДУСТРИЈСКА ЗОНА КОШЕВИ"
У КОШЕВИМА**

графички прилог:
ПЛАН ХИДРОТЕХНИЧКИХ ИНСТАЛАЦИЈА

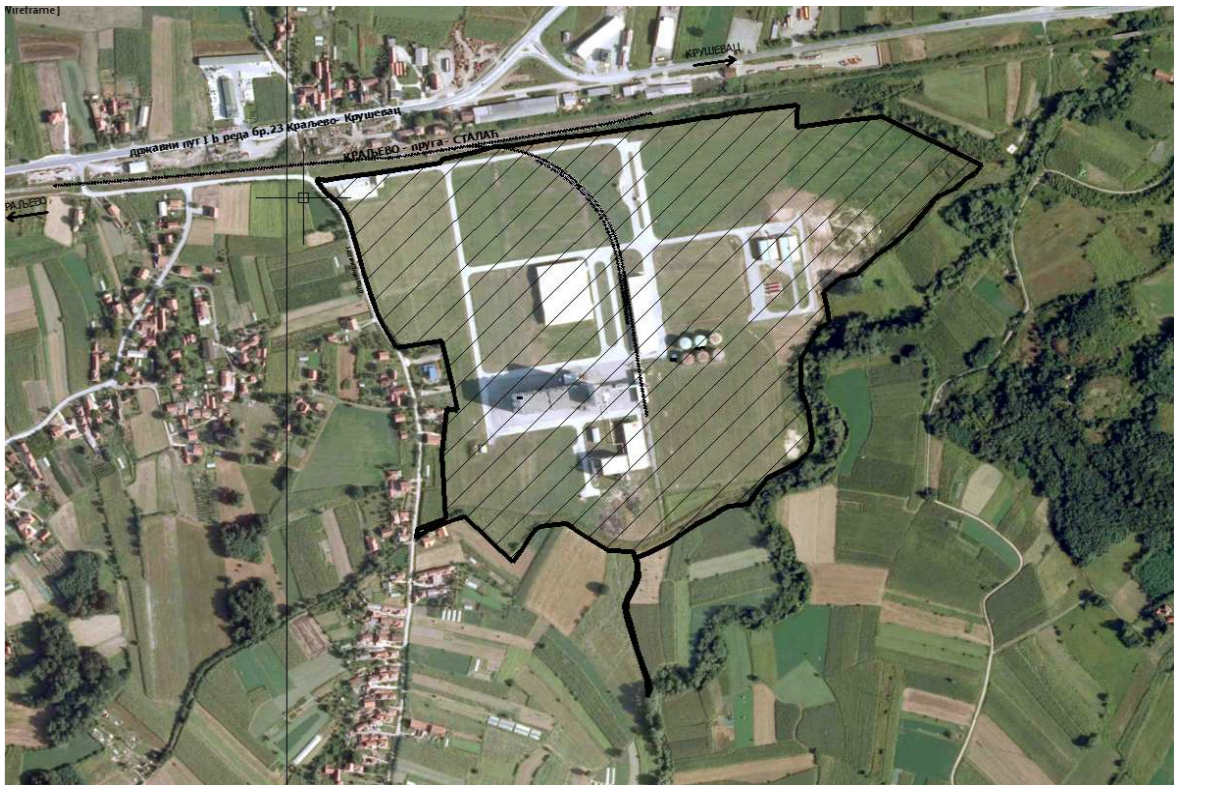
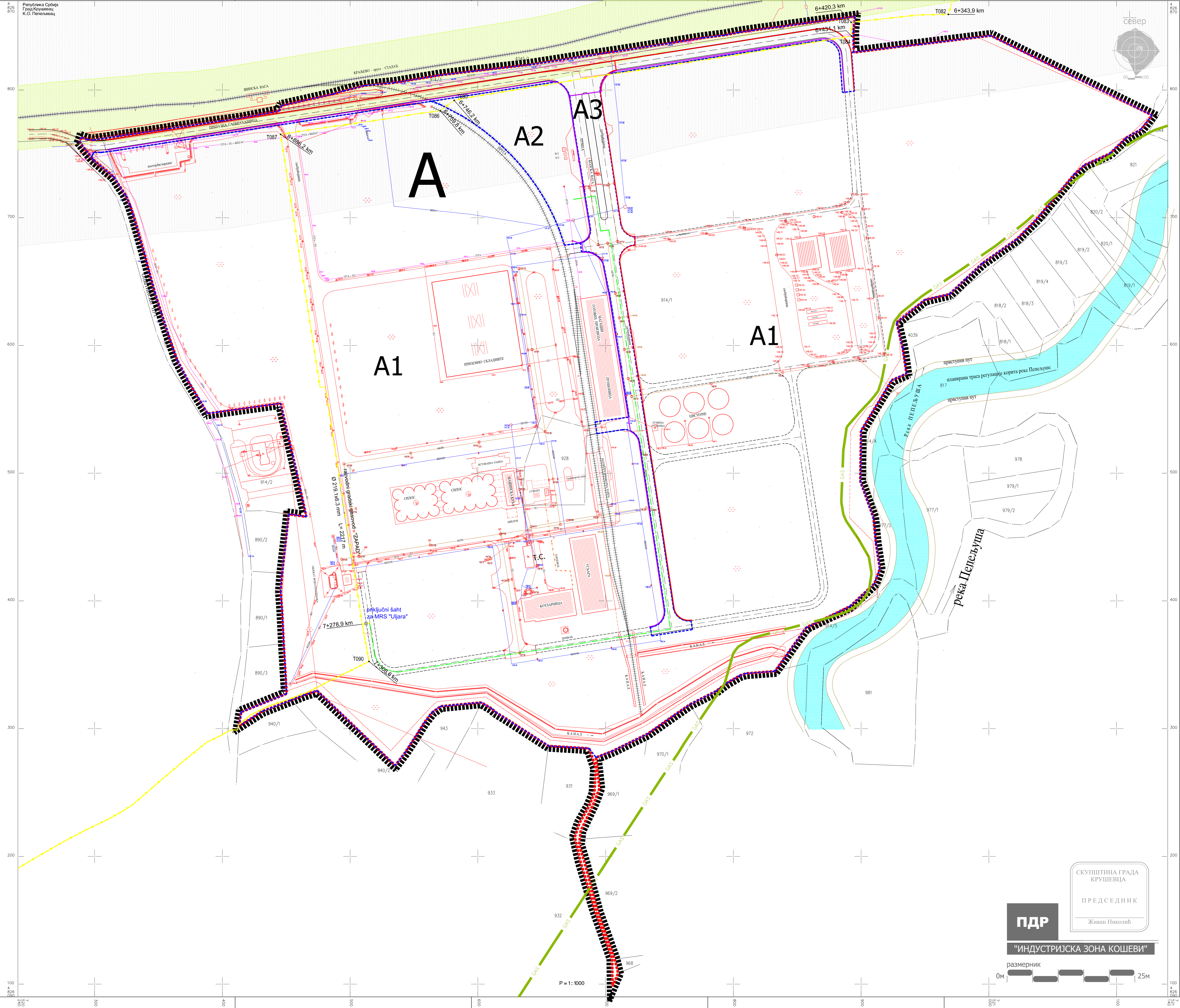
одговорни урбаниста:
Александар Цекић, дипл.инж.грађ.

размера: **1 : 1000** Сл.лист града Крушевца: **бр.01/2016** лист: **5**

ПДР
СКУПШТИНА ГРАДА
КРУШЕВЦА
ПРЕДСЕДНИК
Живан Николић
"ИНДУСТРИЈСКА ЗОНА КОШЕВИ"

размерник
0м 25м

P = 1: 1000



ЛЕГЕНДА

- граница плана детаљне регулације (граница грађевинског подручја)
- граница катастарске парцеле
- фактичко стање
- граница целине
- граница подцелине
- A** ознака урбанистичке целине
- заштитни пружни појас (земљини појас са обе стране пруге у ширини од 100м од осе колосека)
- инфраструктурни појас (земљини појас са обе стране пруге у ширини од 25м од осе колосека)
- ИНФРАСТРУКТУРНИ СИСТЕМИ**
- САОБРАЋАЈ**
- примарна саобраћајница (јавна површина)
- сабирна саобраћајница у оквиру комплекса
- варијантно решење могућих траса интерних саобраћајних и манипулативних површина
- изведене трасе саобраћајних и манипулативних површина
- планирана траса регулације реке Пепељуше
- регионални пружни правац Стапаћ-Краљево-Пожега
- интерни индустријски колосек
- ЕЛЕКТРОЕНЕРГЕТИКА И ТК ИНФРАСТРУКТУРА**
- траса електроенергетских водова
- траса ТК водова
- ЕНЕРГОФЛУИДИ**
- свидентирана траса магистралног гасовода Крушевац-Мрмош-Трстеник
- постојећа траса разводног градског гасовода "ЗАПАД"
- планирана траса гасовода

**ПЛАН ДЕТАЉНЕ РЕГУЛАЦИЈЕ
"ИНДУСТРИЈСКА ЗОНА КОШЕВИ"
У КОШЕВИМА**

графички прилог:
**ПЛАН ЕЛЕКТРОЕНЕРГЕТСКЕ ИНФРАСТРУКТУРЕ,
ТК ВОДОВА И ЕНЕРГОФЛУИДА**

одговорни урбаниста:
Драгослав Радојевић, дипл.инж.ел. _____
Бобан Петровић, мастер инж.маш. _____

ПДР
СКУПШТИНА ГРАДА
КРУШЕВЦА
ПРЕДСЕДНИК
Живан Николић
"ИНДУСТРИЈСКА ЗОНА КОШЕВИ"

размерник
0м ————— 25м