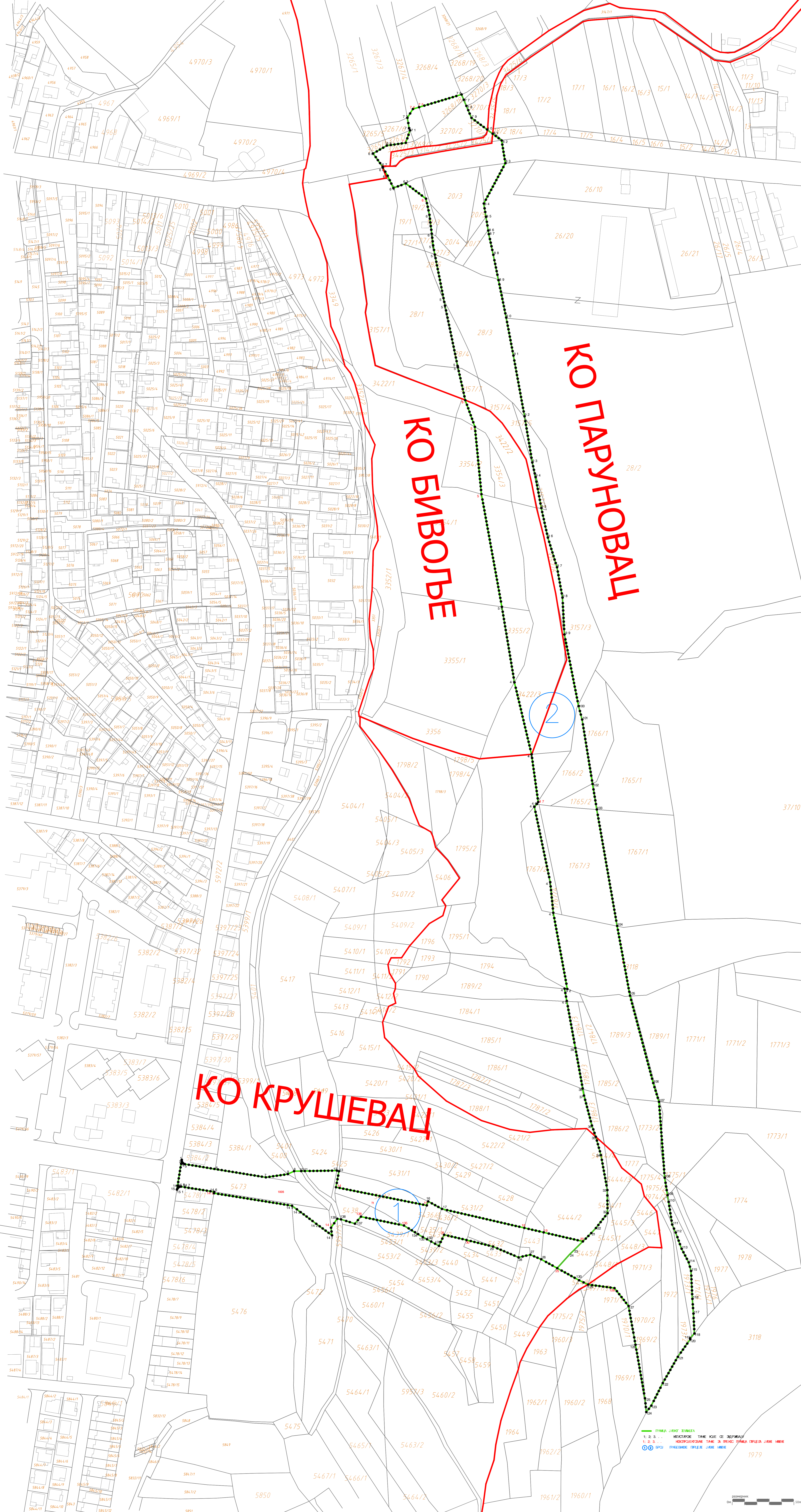


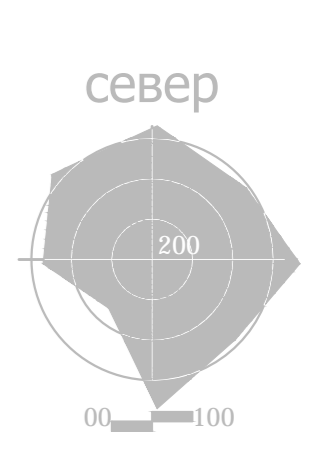


**ПЛАН ДЕТАЉНЕ РЕГУЛАЦИЈЕ
ИСТОЧНЕ ОБИЛАЗНИЦЕ
(од Паруновачког моста до
улице Кнеза Милоша) И
НАСТАВКА УЛИЦЕ КНЕЗА
МИЛОША У КРУШЕВЦУ**



ЛЕГЕНДА

- Граница плана
- Граница катастарске парцеле
- Граница катастарске општине



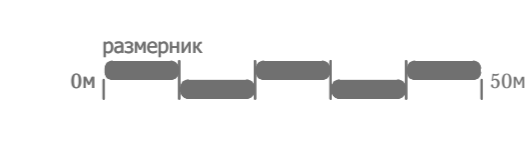
ЈАВНО ПРЕДУЗЕЋЕ ЗА УРБАНИЗАМ И ПРОЈЕКТОВАЊЕ
Крушевац

графички прилог:
ПОСТОЈЕЋЕ СТАЊЕ

одговорни урбаниста:
Звонимир Игњатовић,
дипл.инж.град.

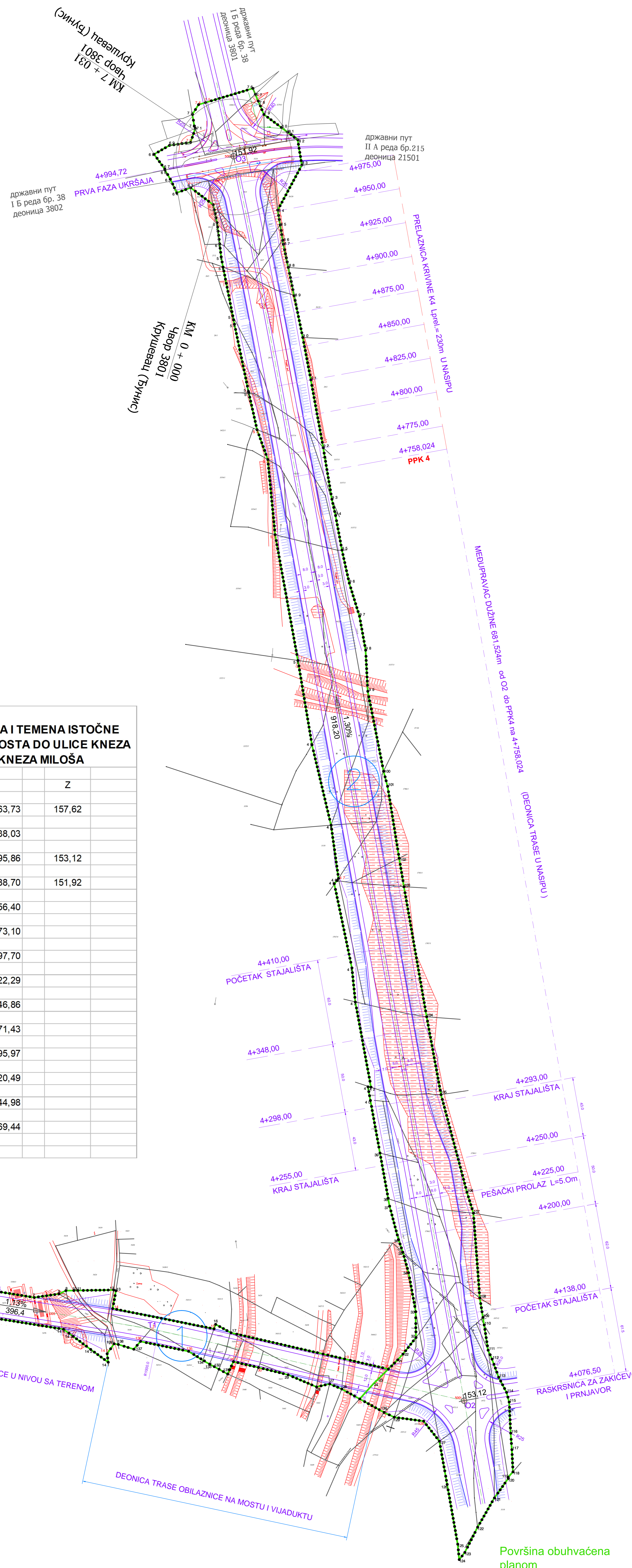
размера: 1 : 1000	док. бр. (вер.): ПДР	лист: 2
-----------------------------	--------------------------------	-------------------

ПРЕМА ЈАВНОЈ ЗАБИЛЈЦИ
1:2,3,4... НЕКРЕТНОСТ ТАКЕ КОЈЕ СЕ НЕ ПОЈАВЉУЈУ
1:2,3... НЕКРЕТНОСТ ТАКЕ ЗА ПРЕКО ПРАВА ПУТЕМ ЈАВНО ИМЕНЕ
⊙ ПРЧ ПРАВИЛНО ГРАЂЕНО ЈАВНО ИМЕНЕ





**ПЛАН ДЕТАЉНЕ РЕГУЛАЦИЈЕ
ИСТОЧНЕ ОБИЛАЗНИЦЕ
(од Паруновачког моста до
улице Кнеза Милоша) И
НАСТАВКА УЛИЦЕ КНЕЗА
МИЛОША У КРУШЕВЦУ**



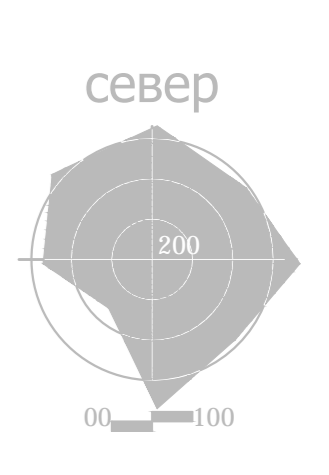
**KOORDINATE OSOVINSKIH TAČKA I TEMENA ISTOČNE
OBILAZNICE OD PARUNOVAČKOG MOSTA DO ULICE KNEZA
MILOŠA I NASTAVAK ULICE KNEZA MILOŠA**

	Y	X	Z
O1	7.528.593,60	4.825.063,73	157,62
T1	7.528.755,86	4.825.038,03	
O2	7.528.982,06	4.825.995,86	153,12
O3	7.528.814,88	4.825.888,70	151,92
4+758,024 (PPK4)	7.528.860,23	4.825.656,40	
4+775	7.528.857,19	4.825.673,10	
4+800	7.528.852,70	4.825.697,70	
4+825	7.528.848,18	4.825.722,29	
4+850	7.528.843,61	4.825.746,86	
4+875	7.528.838,95	4.825.771,43	
4+900	7.528.834,19	4.825.795,97	
4+925	7.528.829,32	4.825.820,49	
4+950	7.528.824,30	4.825.844,98	
4+975	7.528.819,11	4.825.869,44	

Površina obuhvaćena
planom
P = 61.981,24 m²

ЛЕГЕНДА

- Граница плана
- Регулација саобраћајнице
- Линија експропријације
- Граница катастарске парцеле
- 1; 2; 3; Катастарске тачке које се задржавају
- 1; 2; 3; Новопројектоване тачке за пренос граница парцела јавне намене
- ① ② Број грађ.парцеле јавне намене



ЈАВНО ПРЕДУЗЕЋЕ ЗА УРБАНИЗАМ И ПРОЈЕКТОВАЊЕ
Крушевац

графички прилог:
**ПЛАН РЕГУЛАЦИЈЕ
И НИВЕЛАЦИЈЕ**

одговорни урбаниста:
Звонимир Игњатовић,
дипл.инж.грађ.

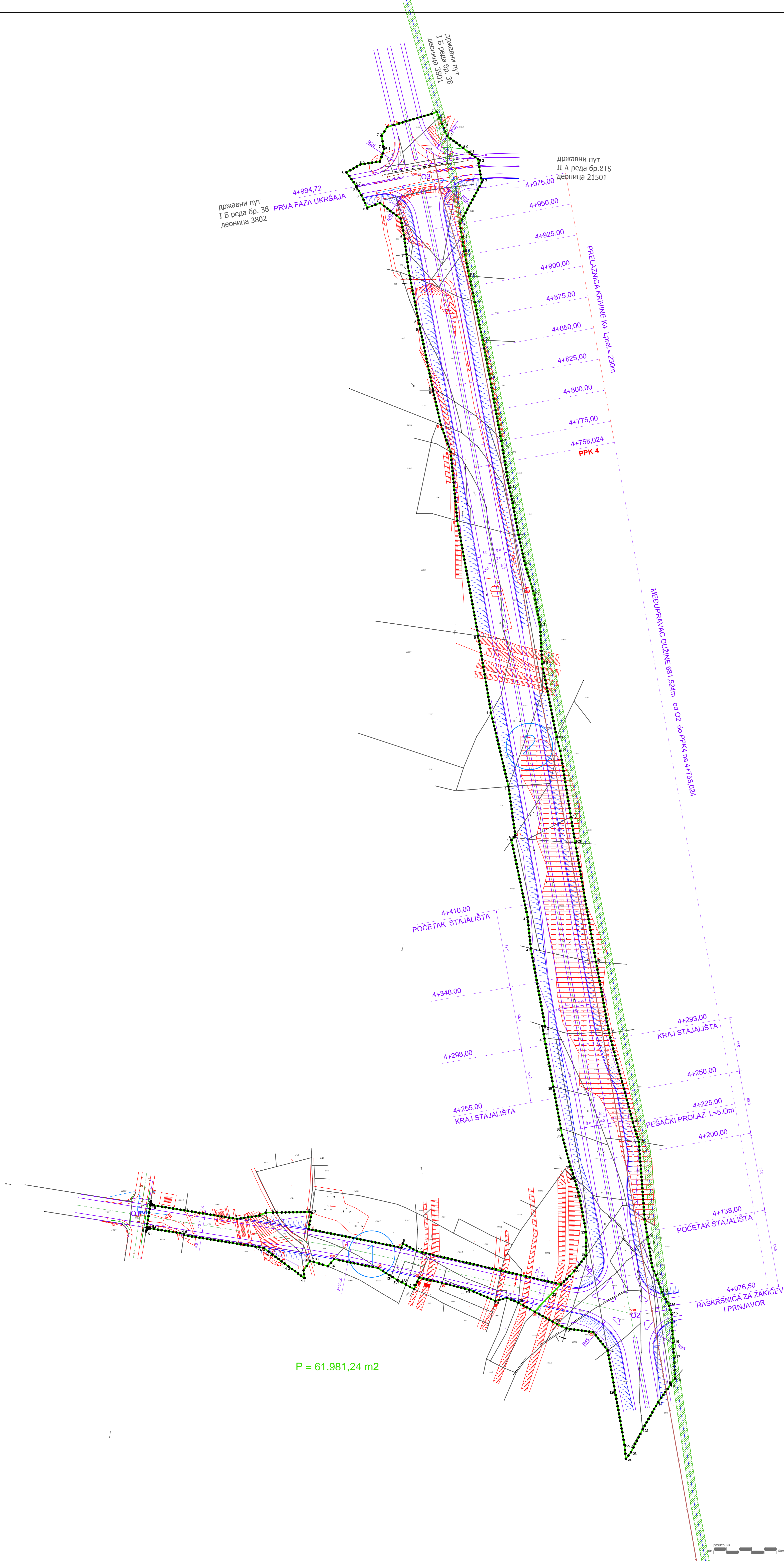
размера: 1 : 1000	док. бр. (вер.): ПДР	лист: 3
----------------------	--------------------------------	------------



**ПЛАН ДЕТАЉНЕ РЕГУЛАЦИЈЕ
ИСТОЧНЕ ОБИЛАЗНИЦЕ
(од Паруновачког моста до
улице Кнеза Милоша) И
НАСТАВКА УЛИЦЕ КНЕЗА
МИЛОША У КРУШЕВЦУ**

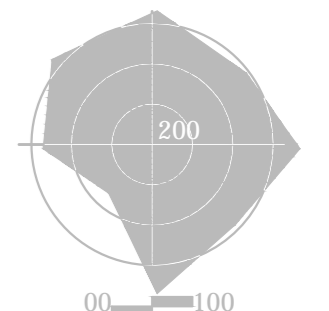
ЛЕГЕНДА

- Граница плана
- Регулација саобраћајнице
- Линија експропријације
- Граница катастарске парцеле
- 1; 2; 3; Катастарске тачке које се задржавају
- 1; 2; 3; Новопројектоване тачке за пренос граница парцела јавне намене
- ① ② Број грађ.парцеле јавне намене
- Постојећа водоводна мрежа (магистрални цевовод $\phi 1058\text{mm}$) није снимљено, податак из пројекта
- ▨ Заштитна зона магистралног цевовода $\phi 1058\text{mm}$ (3м са обе стране цевовода)
- Новопројектовани фекални колектор (подаци из пројекта)
- Постојећа градска водоводна мрежа



P = 61.981,24 m²

север

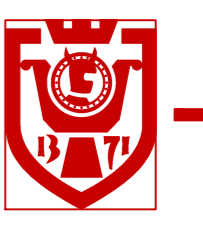


ЈАВНО ПРЕДУЗЕЋЕ ЗА УРБАНИЗАМ И ПРОЈЕКТОВАЊЕ
Крушевац

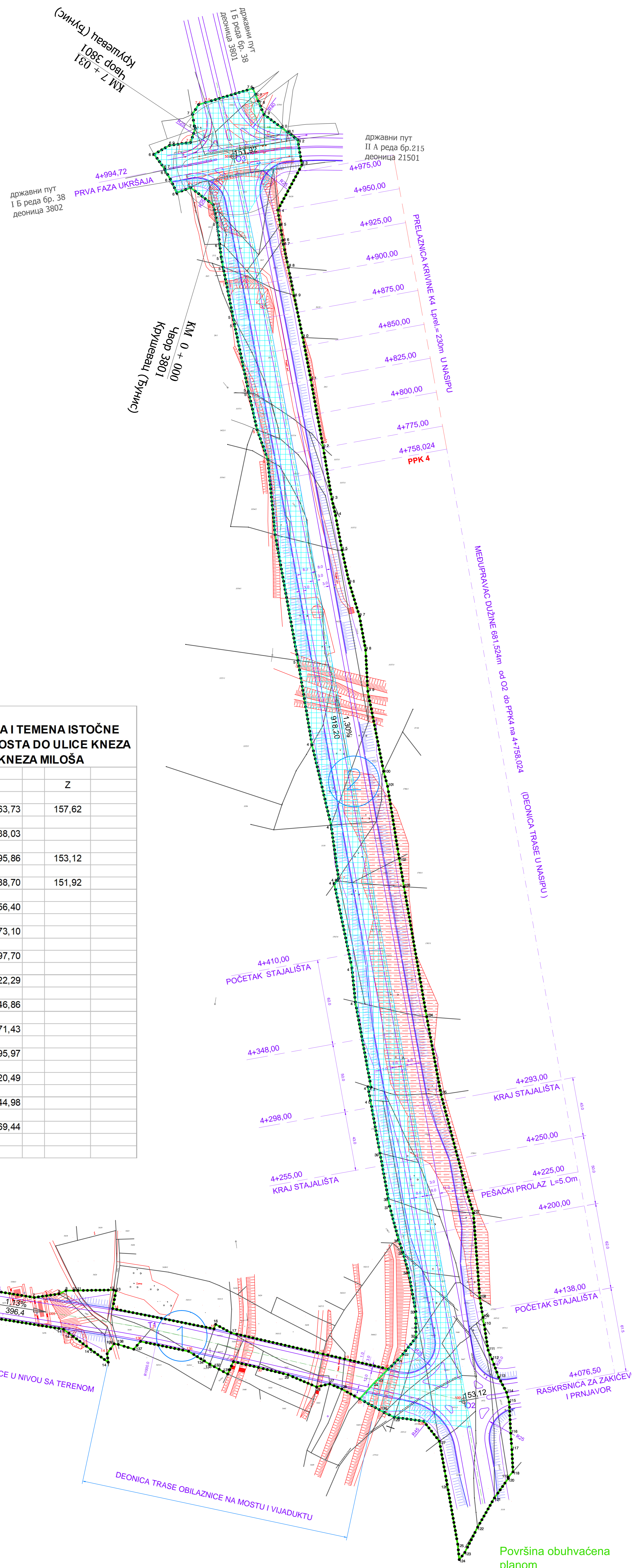
графички прилог:
**ПЛАН ХИДРОТЕХНИЧКИХ
ИНСТАЛАЦИЈА**

одговорни урбаниста:
Славица Николић,
дипл.инж.грађ.

размера: 1 : 1000	док. бр. (вер.): ПДР	лист: 4
----------------------	--------------------------------	------------



**ПЛАН ДЕТАЉНЕ РЕГУЛАЦИЈЕ
ИСТОЧНЕ ОБИЛАЗНИЦЕ
(од Паруновачког моста до
улице Кнеза Милоша) И
НАСТАВКА УЛИЦЕ КНЕЗА
МИЛОША У КРУШЕВЦУ**



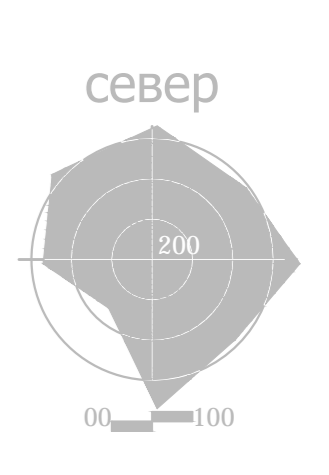
**KOORDINATE OSOVINSKIH TAČKA I TEMENA ISTOČNE
OBILAZNICE OD PARUNOVAČKOG MOSTA DO ULICE KNEZA
MILOŠA I NASTAVAK ULICE KNEZA MILOŠA**

	Y	X	Z
O1	7.528.593,60	4.825.063,73	157,62
T1	7.528.755,86	4.825.038,03	
O2	7.528.982,06	4.825.995,86	153,12
O3	7.528.814,88	4.825.888,70	151,92
4+758,024 (PPK4)	7.528.860,23	4.825.656,40	
4+775	7.528.857,19	4.825.673,10	
4+800	7.528.852,70	4.825.697,70	
4+825	7.528.848,18	4.825.722,29	
4+850	7.528.843,61	4.825.746,86	
4+875	7.528.838,95	4.825.771,43	
4+900	7.528.834,19	4.825.795,97	
4+925	7.528.829,32	4.825.820,49	
4+950	7.528.824,30	4.825.844,98	
4+975	7.528.819,11	4.825.869,44	

Površina obuhvaćena
planom
P = 61.981,24 m2

ЛЕГЕНДА

- Граница плана
- Регулација саобраћајнице
- Линија експропријације
- Граница катастарске парцеле
- 1; 2; 3; Катастарске тачке које се задржавају
- 1; 2; 3; Новопројектоване тачке за пренос граница парцела јавне намене
- ① ② Број грађ.парцеле јавне намене
- И фаза изградње дела Источне обилазнице



ЈАВНО ПРЕДУЗЕЋЕ ЗА УРБАНИЗАМ И ПРОЈЕКТОВАЊЕ
Крушевац

графички прилог:
**ПЛАН ФАЗНЕ ИЗГРАДЊЕ
ДЕЛА ИСТОЧНЕ ОБИЛАЗНИЦЕ**

одговорни урбаниста:
Звонимир Игњатовић,
дипл.инж.грађ.

размера: 1 : 1000	док. бр. (вер.): ПДР	лист: 5
----------------------	--------------------------------	------------