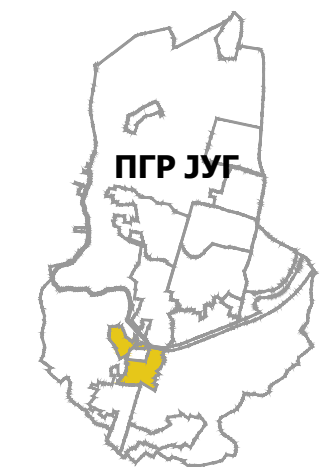




ПЛАН ДЕТАЉНЕ РЕГУЛАЦИЈЕ
"ЛИПОВАЦ 1"
У КРУШЕВЦУ



ЛЕГЕНДА

- ГРАНИЦА ПЛАНА
- подручје за које је планирана израда
Урбанистичког пројекта Планом генералне
регулације "Југ"
- граница катастарске парцеле
фактичко стање

П+1 спратност објеката - постојећа

- породично становање
- привредне делатности
- комуналне делатности
- неизграђене површине
- саобраћајне површине

ХИДРОТЕХНИЧКА ИНФРАСТРУКТУРА

- постојећи магистрални водовод (Ч Φ 1008)
- постојећи коридор довода и одвода резервоара
"Липовац"
- изграђени примарни колектор за одвођење отпа
вода ("кошијски колектор")

ЕЛЕКТРОЕНЕРГЕТИКА

- електроенергетска мрежа-постојећа

ТЕЛЕКОМУНАЦИОНА ИНФРАСТРУКТУРА

- телекомуникациона мрежа-постојећа

ЕНЕРГОФЛУИДИ

- постојећи гасовод ниског притиска
од полиетиленских цеви
- постојећи гасовод средњег притиска
од челичних цеви

ОБЕРАВА

Председник Комисије за планове

Орган надлежан за послове
урбанистичког планирања



ЈАВНО ПРЕДУЗЕЋЕ ЗА УРБАНИЗАМ И ПРОЈЕКТОВАЊЕ
Крушевац

графички прилог:

ПОСТОЈЕЋА НАМЕНА ПОВРШИНА

руководилац израде:

одговорни урбаниста:
Биљана Тимотијевић Арсић
дипл.инж.арх.

размера:

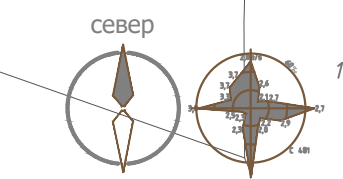
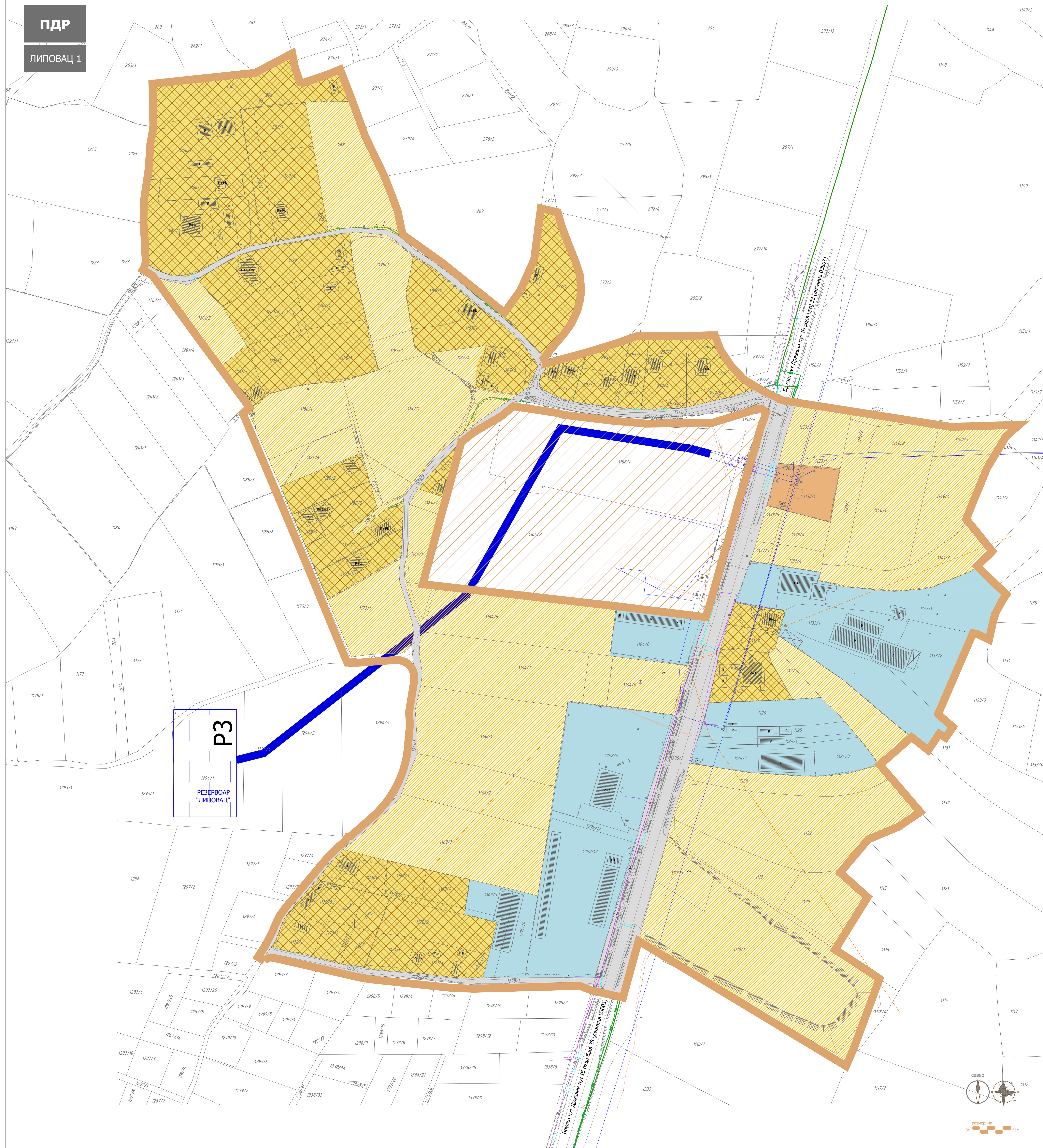
1 : 1000

док. бр. (вер.):

Сл.лист 4/19

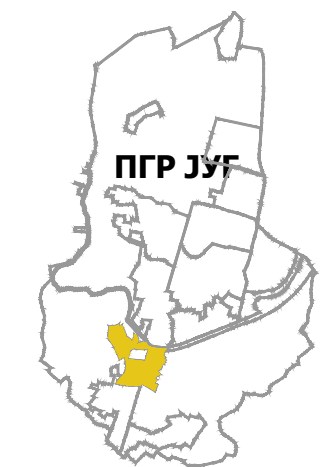
лист:

1





ПЛАН ДЕТАЉНЕ РЕГУЛАЦИЈЕ
"ЛИПОВАЦ 1"
У КРУШЕВЦУ



ЛЕГЕНДА

- ГРАНИЦА ПЛАНА
- подручје за које је планирана израда урбанистичког пројекта Планом генералне регулације "Југ"
- граница блока
- ознака блока
- граница катастарске парцеле
- фактичко стање
- П+1 спратност објеката - постојећа
- П+1 спратност објеката - планирана
- објекти или делови објеката изграђени у зони заштите магистралног цевовода и зони државног пута

ПОВРШИНЕ И ОБЈЕКТИ
ЈАВНИХ НАМЕНА

САОБРАЋАЈНИЦЕ

- државни пут 1Б реда
- терцијалне саобраћајнице
- приступни пут

ПОВРШИНЕ И ОБЈЕКТИ
ОСТАЛИХ НАМЕНА

- породично становање
- привредне делатности
- комуналне делатности

ЗОНЕ ЗАШТИТЕ

- зона заштите магистралног цевовода
- зона заштите државног пута 1Б реда

ОБЕРАВА
Председник Комисије за планове
Орган надлежан за послове урбанистичког планирања

ЈАВНО ПРЕДУЗЕЋЕ ЗА УРБАНИЗАМ И ПРОЈЕКТОВАЊЕ
Крушевац

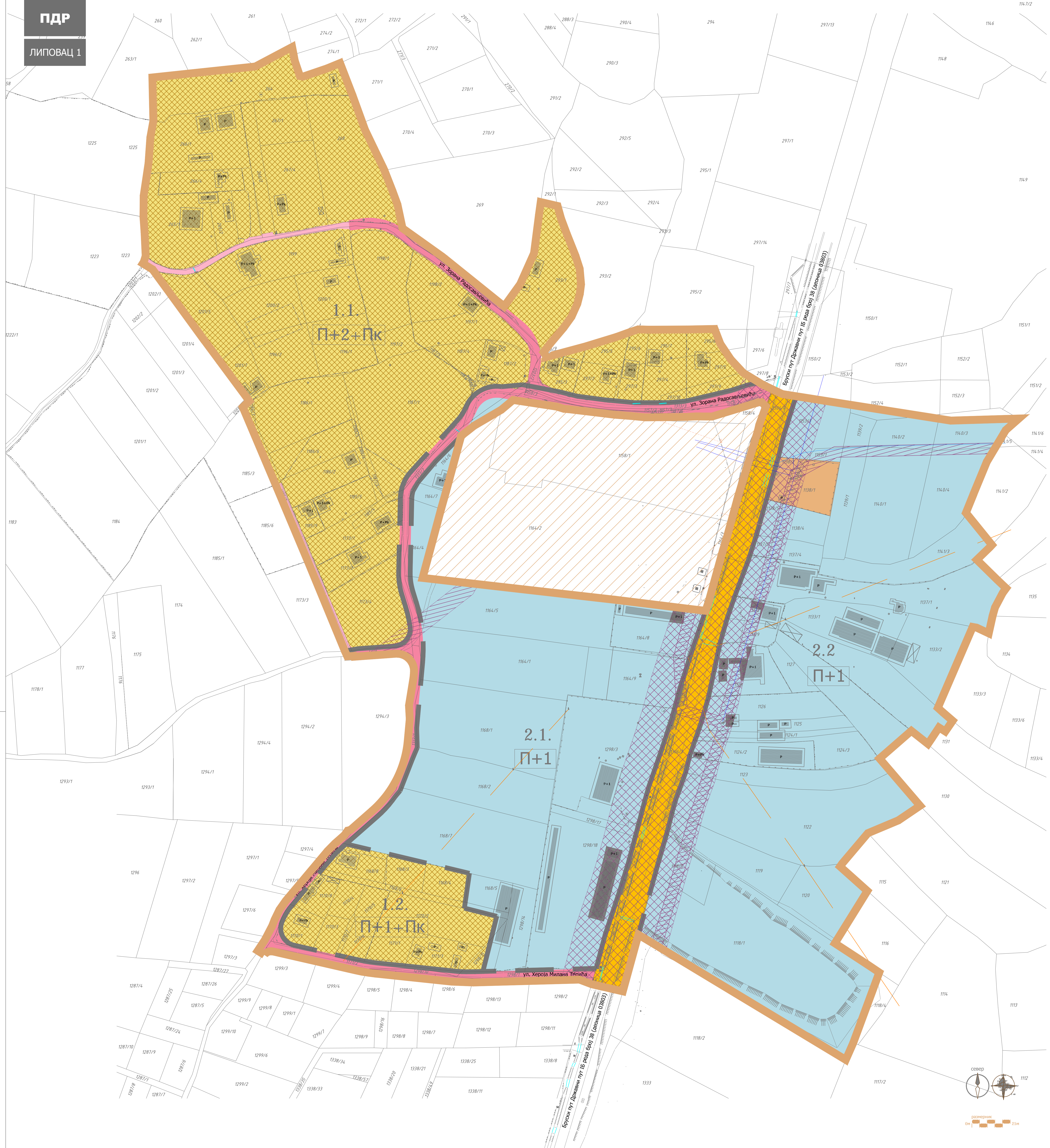
графички прилог:
ПЛАНИРАНА НАМЕНА ПОВРШИНА

руководилац израде:
одговорни урбаниста:
Биљана Тимотијевић Арсић
дипл.инж.арх.

размера:
1 : 1000

док. бр. (вер.):
Сл.лист 4/19

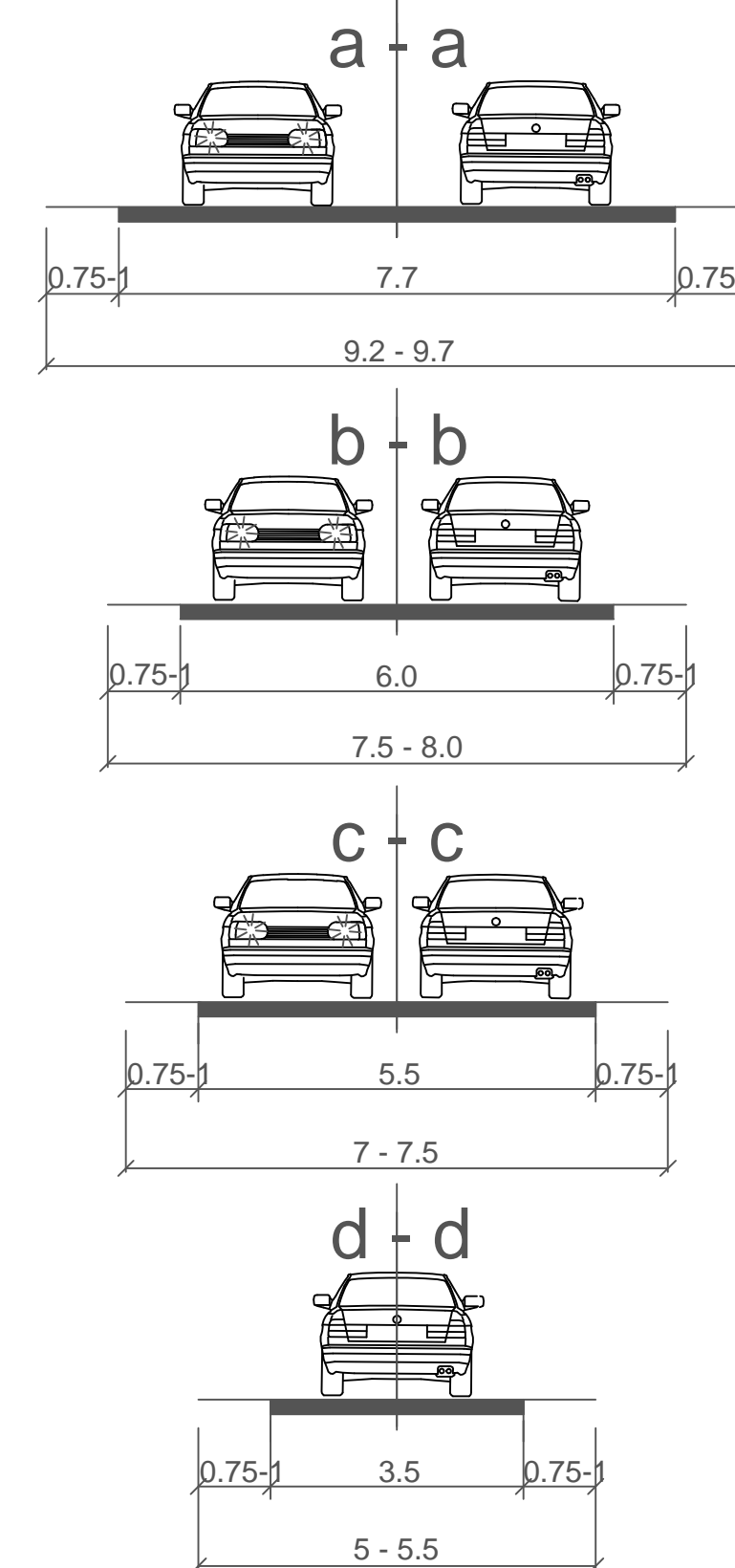
лист:
2



ПДР

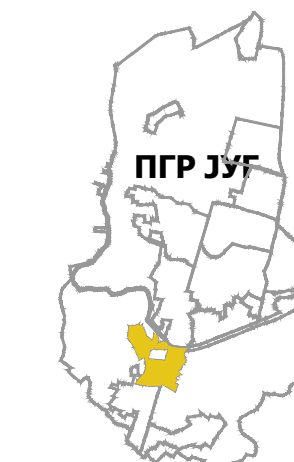
ЛИПОВАЦ 1

КАРАКТЕРИСТИЧНИ ПОПРЕЧНИ ПРОФИЛИ САОБРАЋАЈНИЦА



ГРАД КРУШЕВАЦ

ПЛАН ДЕТАЉНЕ РЕГУЛАЦИЈЕ "ЛИПОВАЦ 1" у КРУШЕВЦУ



ЛЕГЕНДА

- ГРАНИЦА ПЛАНА
- подручје за које је планирана израда Урбанистичког пројекта Планом генералне регулације "Југ"
- граница блока
- (4.1..) ознака блока
- граница катастарске парцеле
- фактичко стање
- регулациона линија
- грађевинска линија
- грађевинска линија изграђених објеката која се задржава
- П+1 спратност објеката - постојећа
- П+1 спратност објеката - планирана
- објекти или делови објеката изграђени у зони заштите магистралног цевовода и зони државног пута
- САОБРАЋАЈНИЦЕ**
- државни пут 1Б реда
- терцијалне саобраћајнице
- приступни пут
- ЗОНЕ ЗАШТИТЕ**
- зона заштите магистралног цевовода
- зона заштите државног пута 1Б реда
- 163,25 апсолутна кота планиране саобраћајнице
- 0,4% подужни нагиб саобраћајнице

ОБЕРАВА

Председник Комисије за планове

Орган надлежан за послове урбанистичког планирања

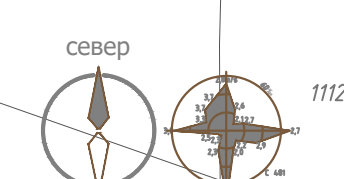
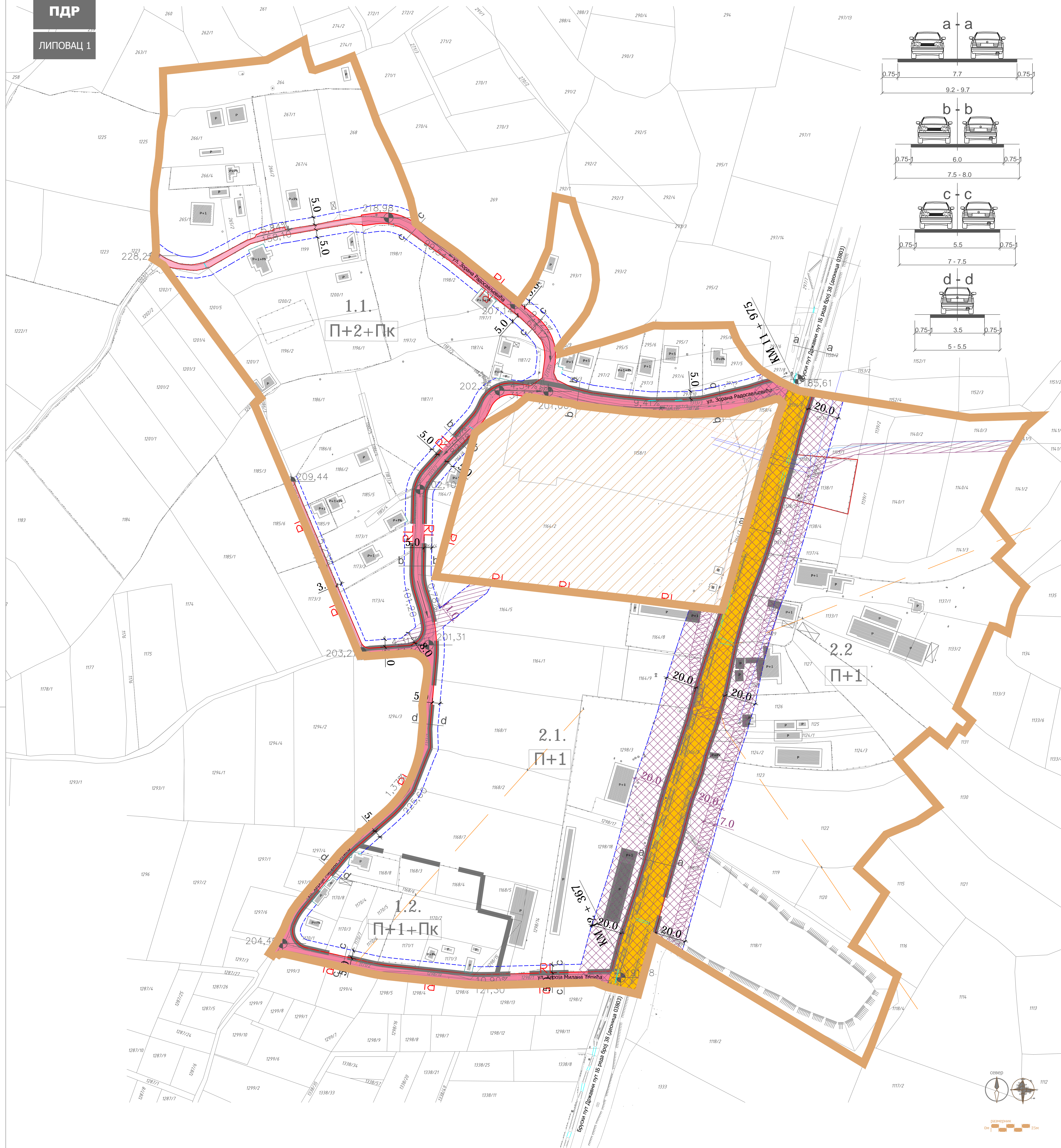
ЈАВНО ПРЕДУЗЕЋЕ ЗА УРБАНИЗАМ И ПРОЈЕКТОВАЊЕ КРУШЕВАЦ

ГРАФИЧКИ ПРИЛОГ:
РЕГУЛАЦИОНО-НИВЕЛАЦИОНИ ПЛАН ЗА ГРАЂЕЊЕ ОБЈЕКТА И САОБРАЋАЈНИХ ПОВРШИНА

руководилац израде:
одговорни урбаниста:
Биљана Тимотијевић Арсић
дипл.инж.арх.

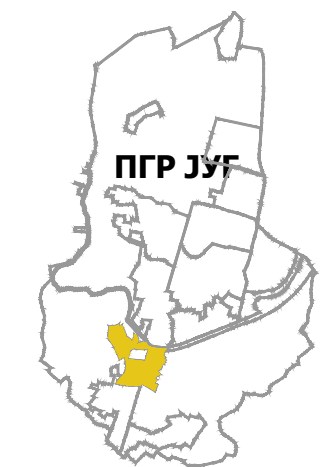
сарадници:
стручна обрада:
Предраг Арсић, дипл.инж.саоб.
Милош Шелмић, дипл.инж.саоб.

размера: 1 : 1000
док. бр. (вер.): Сл.лист 4/19
лист: 3



Оријентациони
0м 25м

**ПЛАН ДЕТАЛНЕ РЕГУЛАЦИЈЕ
"ЛИПОВАЦ 1"
У КРУШЕВЦУ**



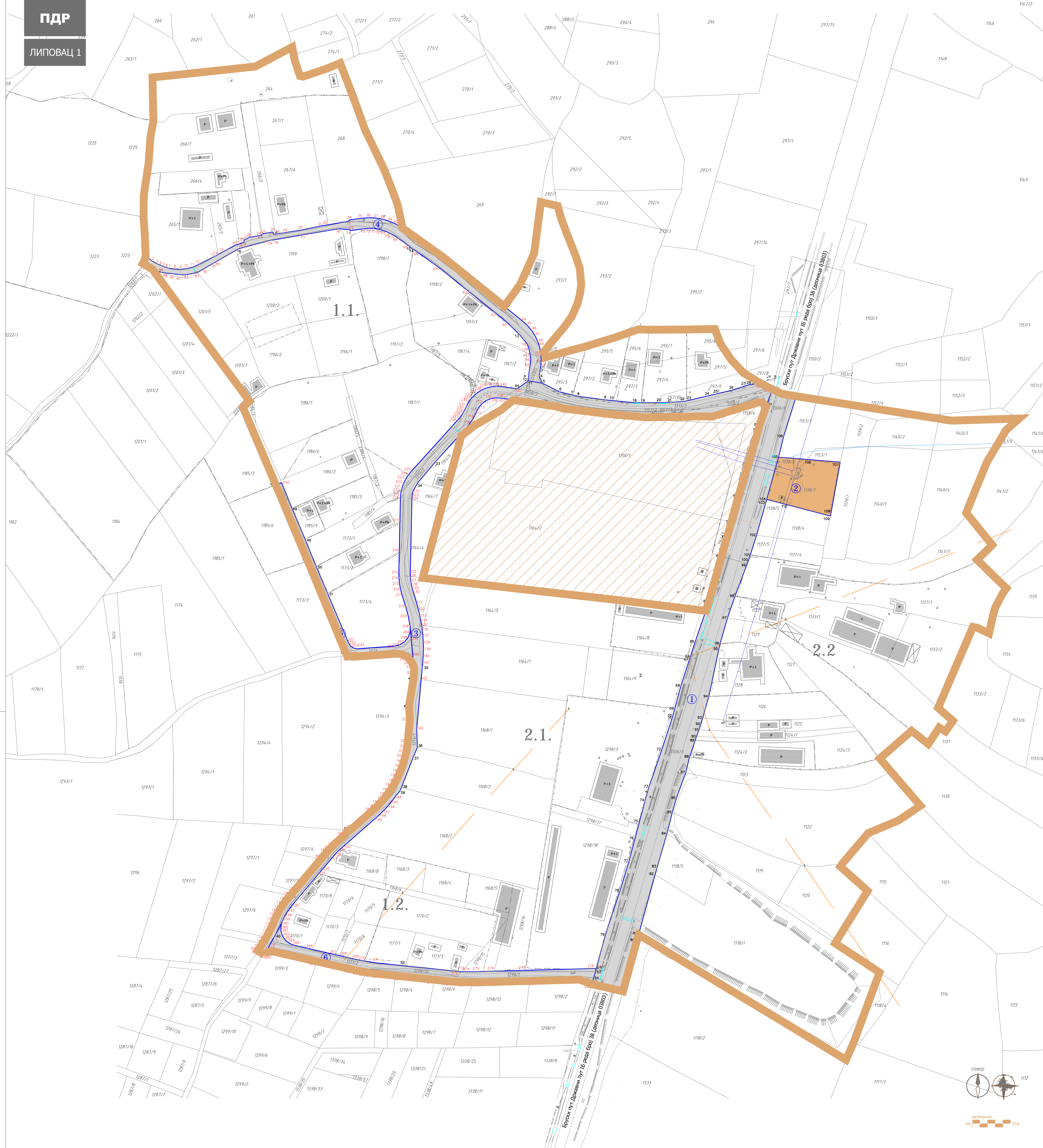
ЛЕГЕНДА

- ГРАНИЦА ПЛАНА
- подручје за које је планирана израда
Урбанистичког пројекта Планом генералне регулације "Југ"
- (4.1..) ознака блока
- граница катастарске парцеле
- фактичко стање
- граница јавне намене

**ГРАЂЕВИНСКЕ ПАРЦЕЛЕ
ЈАВНЕ НАМЕНЕ**

- парцеле саобраћајних површина
- парцеле комуналних делатности

- 1;2;3... координате новопроектованих тачака
- 1;2;3... катастарске тачке које задржавају координате
- ①... новоформиране грађевинске парцеле



ОБЕРАВА
Председник: Комисије за планове
Орган надлежан за послове
урбанистичког планирања



ЈАВНО ПРЕДУЗЕЋЕ ЗА УРБАНИЗАМ И ПРОЈЕКТОВАЊЕ
Крушевац

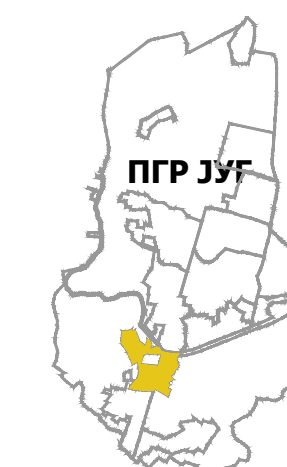
графички прилог:
ПЛАН ГРАЂЕВИНСКИХ ПАРЦЕЛА ЗА ЈАВНЕ НАМЕНЕ
(са аналитичко-геодетским елементима за обележавање)

руководилац израде:
одговорни урбаниста:
Биљана Тимотијевић Арсић
ДИПЛ.ИНЖ.АРХ.

израда аналитичко-геодетских елемената:
"ГЕОУРБАН" ДОО
стручна обрада:
Дејан Терзић, геод.инж.
директор:
Милица Дивац, мастер геод.инж.

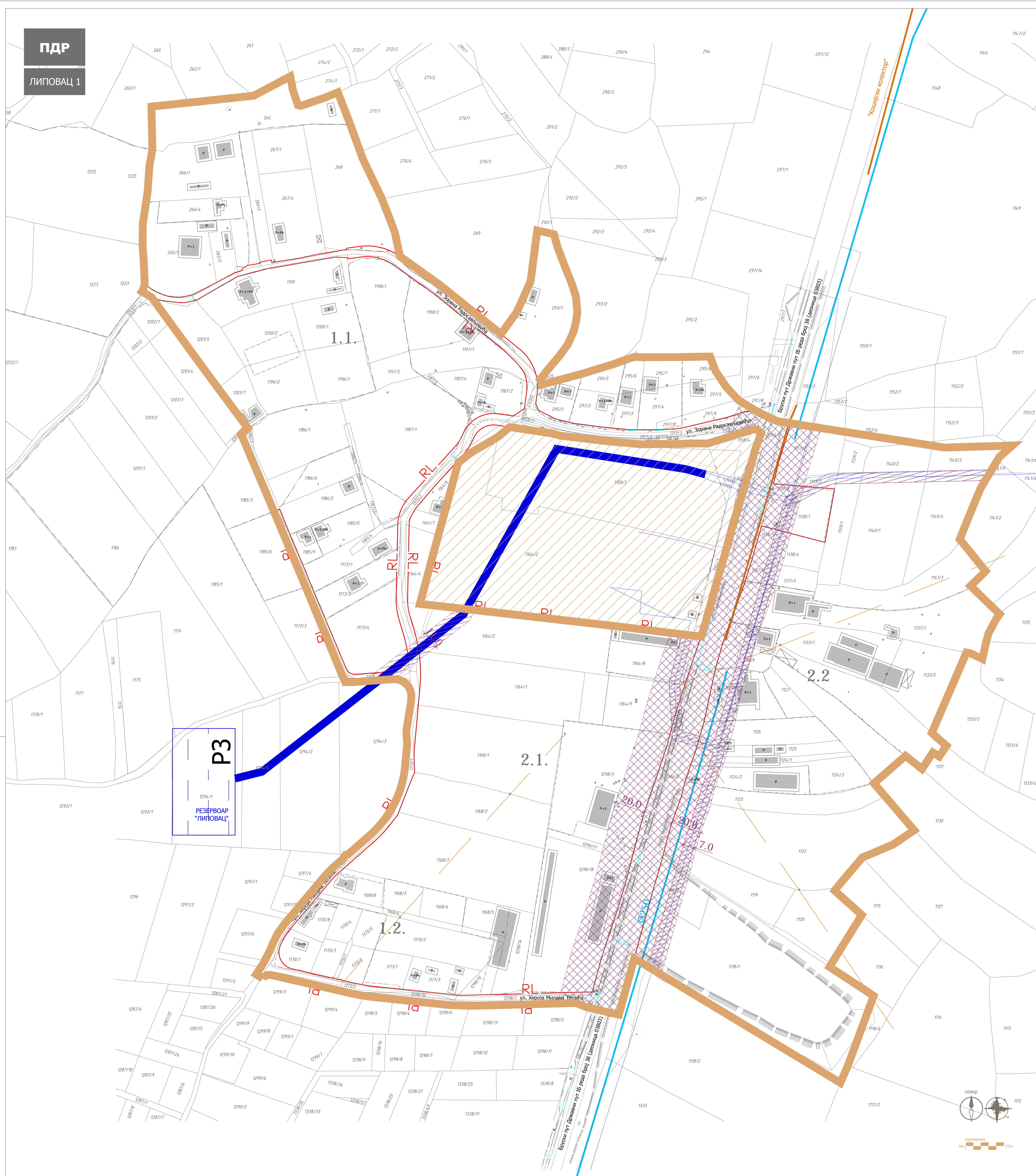
размера: **1 : 1000** док. бр. (вер. **Сл.лист 4/19**) лист: **4**

ПЛАН ДЕТАЉНЕ РЕГУЛАЦИЈЕ
"ЛИПОВАЦ 1"
У КРУШЕВЦУ



ЛЕГЕНДА

- ГРАНИЦА ПЛАНА
- подручје за које је планирана израда Урбанистичког пројекта Планом генералне регулације "Југ"
- (4.1..) ознака блока
- граница катастарске парцеле
- фактичко стање
- регулациона линија
- постојећи магистрални водовод (Ч Φ 1008)
- постојећи коридор довода и одвода резервоара "Липовац":
 - Φ 1000 довод до резервоара
 - Φ 1000 одвод из резервоара
 - Φ 500 испуст и прелив резервоара
- планирани водовод Φ 250 мм
- изграђени примарни колектор за одвођење отп вода ("кошијски колектор")



ОБЕРАВА
Председник Комисије за планове
Орган надлежан за послове урбанистичког планирања



ЈАВНО ПРЕДУЗЕЋЕ ЗА УРБАНИЗАМ И ПРОЈЕКТОВАЊЕ
Крушевац

графички прилог:
ВОДНА И КАНАЛИЗАЦИОНА МРЕЖА И ОБЈЕКТИ

руководилац израде:
Билана Тимотијевић Арсић
дипл.инж.арх.

сарадник:
Александар Цекић
дипл.инж.граф.

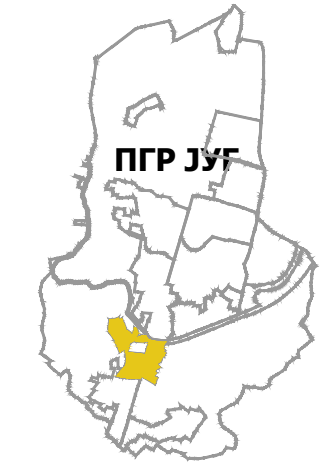
размера:
1 : 1000

док. бр. (вер.)
Сл.лист 4/19

лист:
5

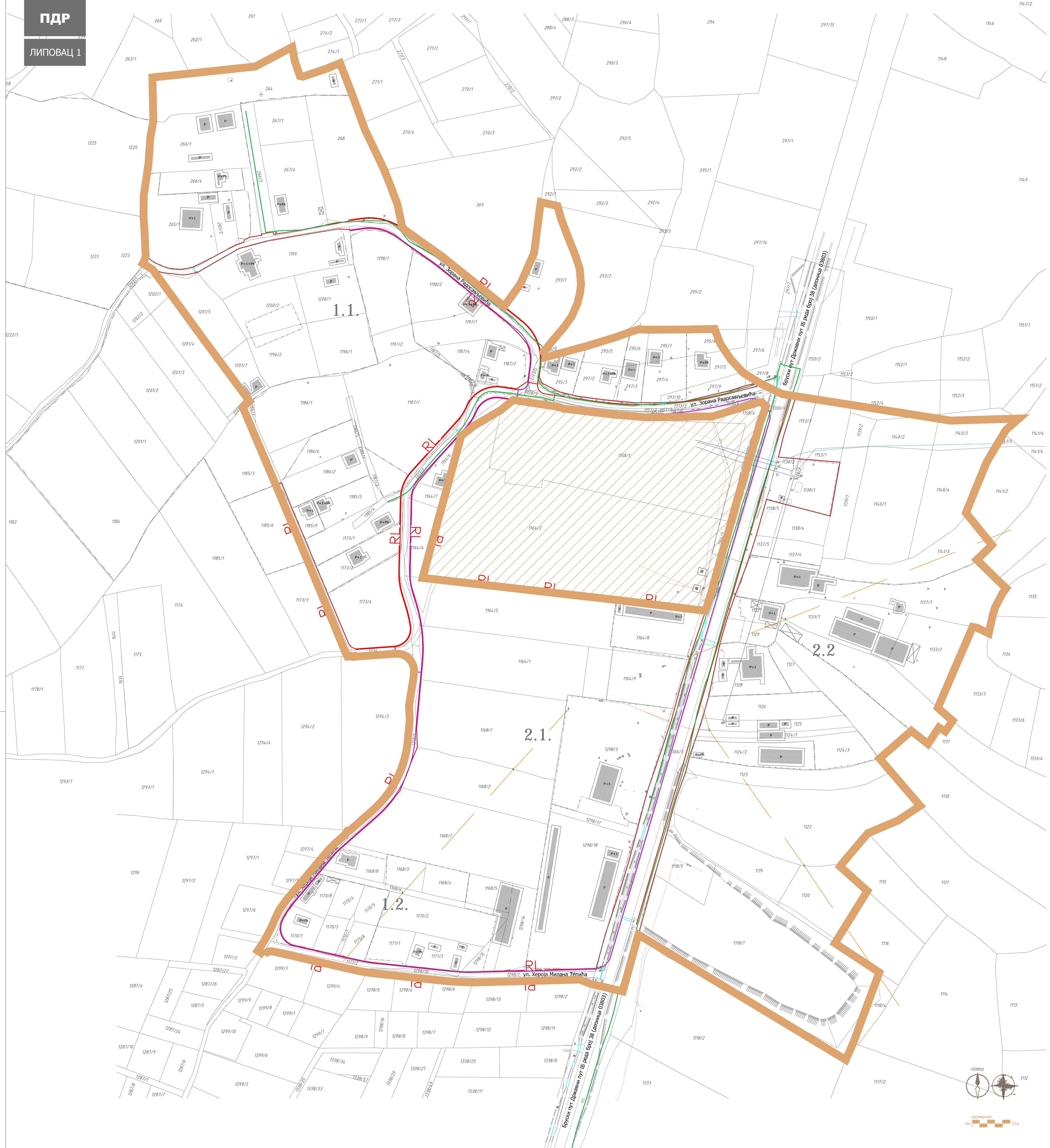


ПЛАН ДЕТАЉНЕ РЕГУЛАЦИЈЕ
"ЛИПОВАЦ 1"
У КРУШЕВЦУ



ЛЕГЕНДА

- ГРАНИЦА ПЛАНА
- подручје за које је планирана израда
Урбанистичког пројекта Планом генералне
регулације "Југ"
- (4.1..) ознака блока
- граница катастарске парцеле
фактичко стање
- регулациона линија
- постојећи електро енергетски водови
- постојећи водови телекомуникација
- планирани електро енергетски водови
- планирани водови телекомуникација



ОБЕРАВА
Председник: Комисије за планове
Орган надлежан за послове
урбанистичког планирања



ЈАВНО ПРЕДУЗЕЋЕ ЗА УРБАНИЗАМ И ПРОЈЕКТОВАЊЕ
Крушевац

графички прилог:
ЕЛЕКТРОЕНЕРГЕТСКА И ТЕЛЕКОМУНИКАЦИОНА
МРЕЖА И ОБЈЕКТИ

руководилац израде:
одговорни урбаниста:
Биљана Тимотијевић Арсић
дипл.инж.арх.

сарадник:
одговорни урбаниста:
Драгослав Радојевић
дипл.инж.ел.

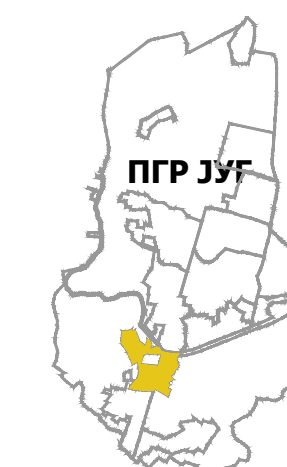
размера:
1 : 1000

док. бр. (вер.)
Сл.лист 4/19

лист:
6

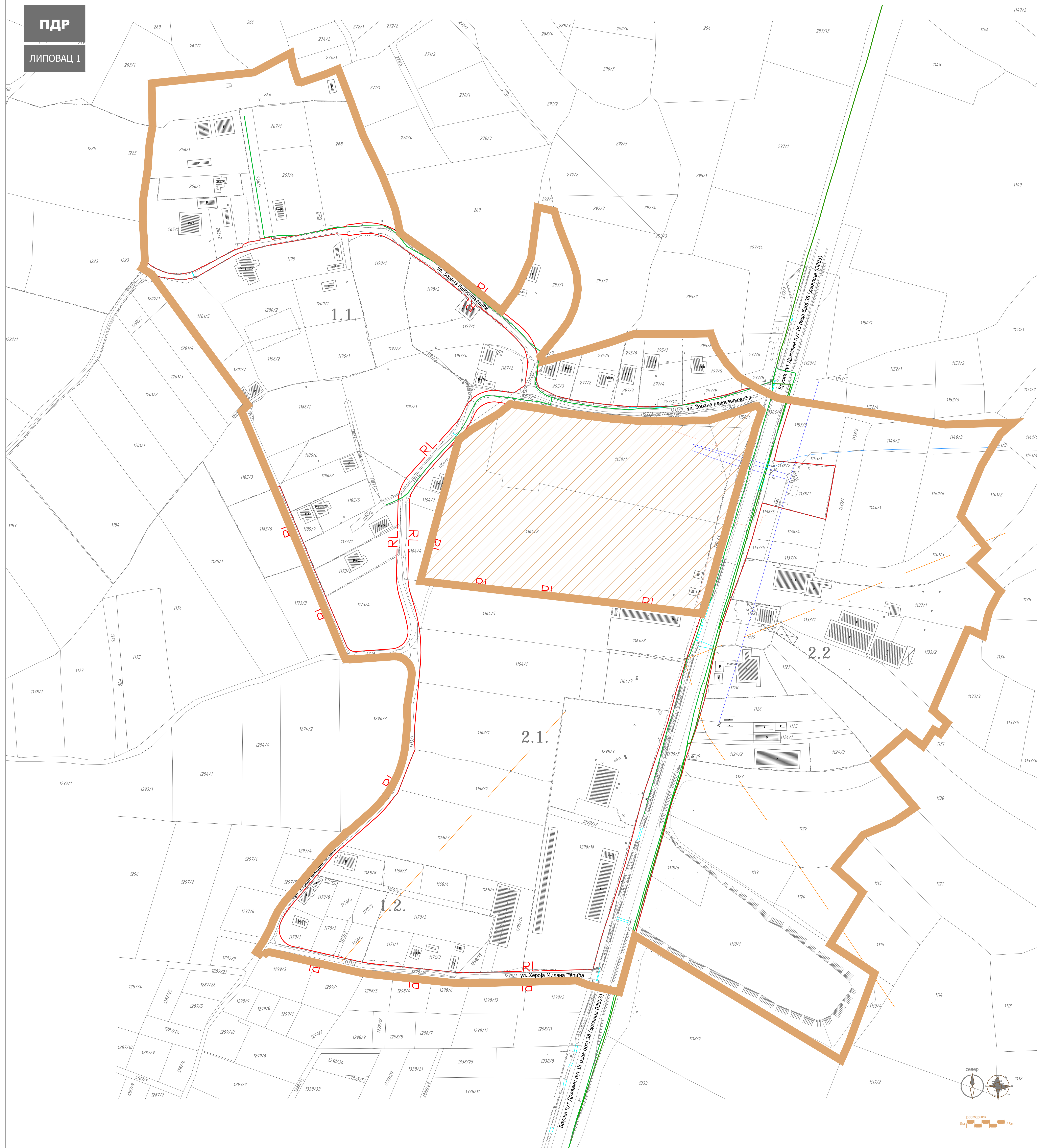


ПЛАН ДЕТАЉНЕ РЕГУЛАЦИЈЕ
"ЛИПОВАЦ 1"
У КРУШЕВЦУ



ЛЕГЕНДА

- ГРАНИЦА ПЛАНА
- подручје за које је планирана израда
Урбанистичког пројекта Планом генералне
регулације "Југ"
- (4.1..) ознака блока
- граница катастарске парцеле
фактичко стање
- регулациона линија
- постојећи гасовод ниског притиска
од полиетиленских цеви
- постојећи гасовод средњег притиска
од челичних цеви



ОБЕРАВА
Председник: Комисије за планове
Орган надлежан за послове
урбанистичког планирања



ЈАВНО ПРЕДУЗЕЋЕ ЗА УРБАНИЗАМ И ПРОЈЕКТОВАЊЕ
Крушевац

графички прилог:

ЕНЕРГОФЛУИДИ

руководилац израде:

Биљана Тимотијевић Арсић
дипл.инж.арх.

сарадник:

Дејан Марковић
дипл.инж.маш.

размера:

1 : 1000

док. бр. (вер.)

Сл.лист 4/19

лист:

7