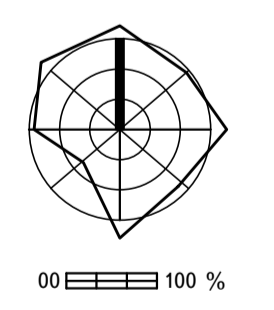


- ПОВРШИНА ПЛАНА ДЕТ. РЕГ. 7ха 20ари 78м2

- БЛОК А1 22ара 72м2
- БЛОК А2 75ари 77м2
- БЛОК Б1 2ха 6бари 58м2
- БЛОК Б2 2ха 13ари 18м2

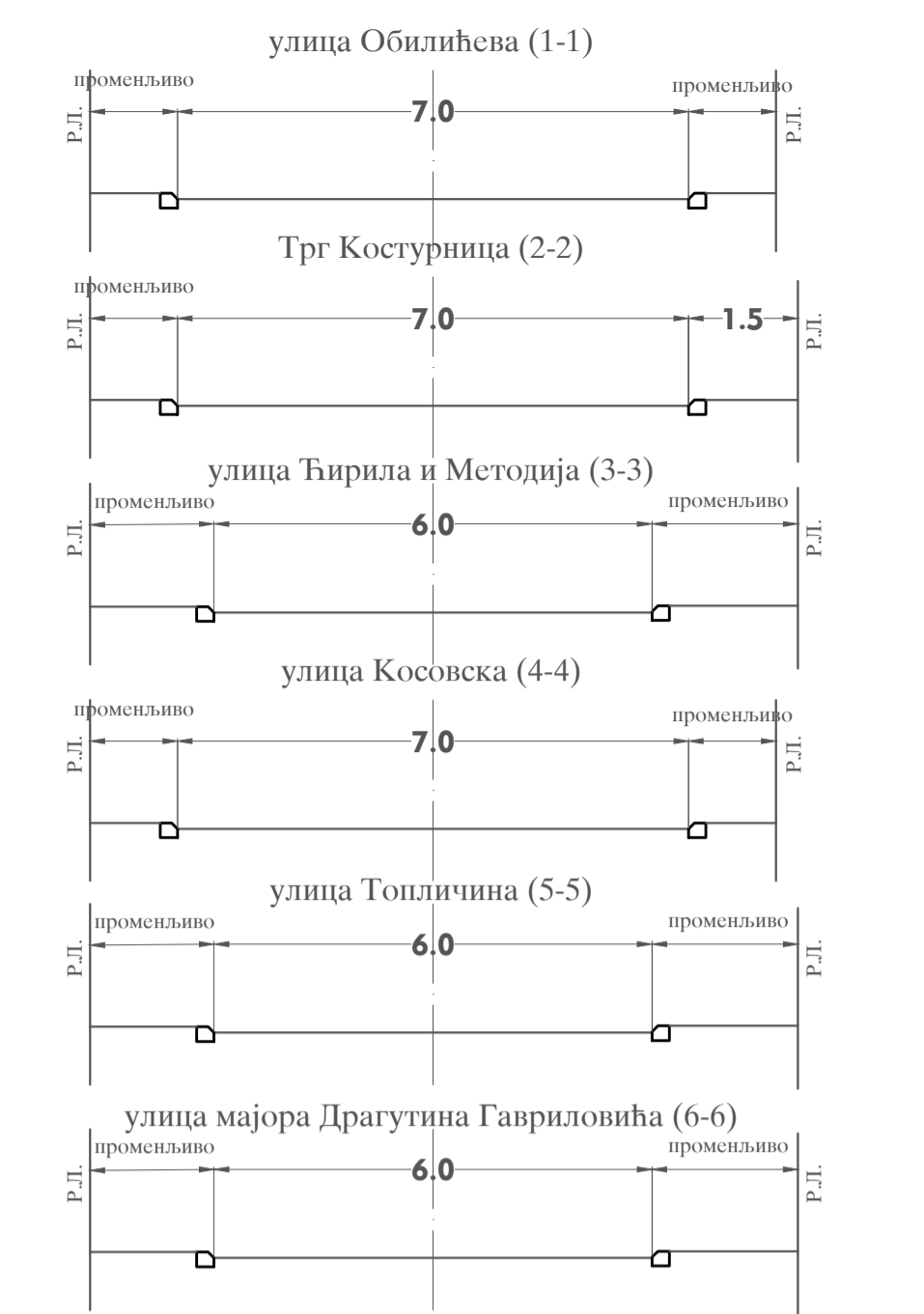
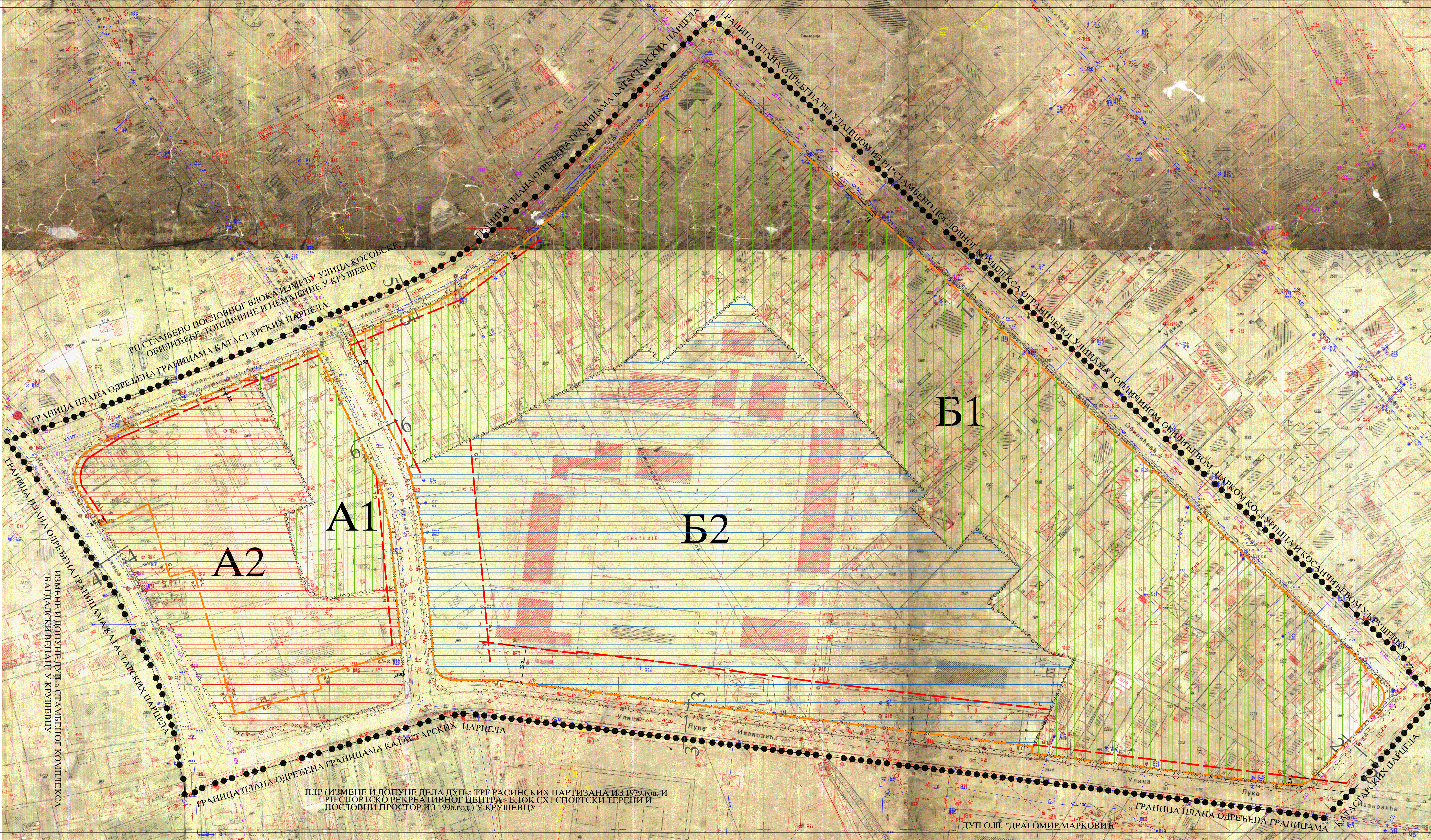
- граница планом обухваћеног подручја
- ○ ○ ○ граница блока
- ○ ○ ○ ○ ○ граница подблока



напомена: Град Крушевца		планерска организација:  ДИРЕКЦИЈА ЗА УРБАНИЗАМ И ИЗГРАДЉУ КРУШЕВАЦ	
ПДР "СТАМБЕНО-ПОСЛОВНОГ БЛОКА ИЗМЕЂУ УЛИЦА КОСОВСКЕ, ТОПЛИЧИНЕ, ОБИЛИЊЕВЕ, ТРГА КОСТУРНИЦА И ЂИРИЛА И МЕТОДИЈА У КРУШЕВЦУ"			
одговорни планер: Владан Ђирковић, д-инг.инж.арх.		позиција цртежа у плану: 	
цртеж: КАРТА ПОСТОЈЕБЕГ СТАЊА		дом. бр.	црт. бр. 2
размер: ОР 1:500		датум: 2009.г.	

ПДР (ИЗМЕНЕ И ДОПУНЕ ДЕЛА ДУП-а ТРГ РАСИНСКИХ ПАРТИЗАНА ИЗ 1979.ГОД. И РП СПОРТСКО РЕКРЕАТИВНОГ ЦЕНТРА - БЛОК СХ1 СПОРТСКИ ТЕРЕНИ И ПОСЛОВНИ ПРОСТОР ИЗ 1996.ГОД.) У КРУШЕВЦУ

ДУП О.Ш. "ДРАГОМИР МАРКОВИЋ"

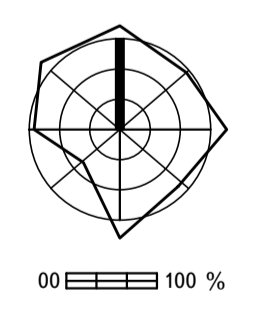


- ПОВРШИНА ПЛАНА ДЕТ. РЕГ. 7ха 20ар 78м2

- БЛОК А1 22ара 72м2
- БЛОК А2 75ари 77м2
- БЛОК Б1 2ха 6бари 58м2
- БЛОК Б2 2ха 13ари 18м2

- БЛОК А1 - стамбено-пословни
- БЛОК А2 - здравствена установа
- БЛОК Б1 - стамбено-пословни
- БЛОК Б2 - школски комплекс

- граница планом обухваћеног подручја
- ○ ○ ○ граница блока
- ○ ○ ○ ○ граница подблока
- — — — регулациона линија
- - - - - грађевинска линија



напомена: Град Крушевац		планерска организација: ДИРЕКЦИЈА ЗА УРБАНИЗАМ И ИЗГРАДЉУ КРУШЕВАЦ	
ПДР "СТАМБЕНО-ПОСЛОВНОГ БЛОКА ИЗМЕЂУ УЛИЦА КОСОВСКЕ, ТОПЛИЧИНЕ, ОБИЛИЋЕВЕ, ТРГА КОСТУРНИЦА И ЂИРИЛА И МЕТОДИЈА У КРУШЕВЦУ"			
одговорни планер: Владан Ђирковић, дил.инж.арх.		позиција цртежа у плану: 	
цртеж: КАРТА ПЛАНИРАНЕ НАМЕНЕ И ПЛАНИРАНИХ РЕГУЛАЦИЈА		доч. бр.	црт. бр. 3
размер: ОП 1:500		датум: 2009.г.	

ПДР (ИЗМЕНЕ И ДОПУНЕ ДЕЛА ДУП-а ТРГ РАСИНСКИХ ПАРТИЗАНА ИЗ 1979.ГОД. И РП СПОРТСКО РЕКРЕАТИВНОГ ЦЕНТРА - БЛОК СХ1 СПОРТСКИ ТЕРЕНИ И ПОСЛОВНИ ПРОСТОР ИЗ 1996.ГОД.) У КРУШЕВЦУ

ДУП О.Ш. "ДРАГОМИР МАРКОВИЋ"

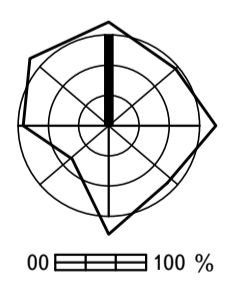


ЈАВНО ЗЕМЉИШТЕ
 ОСТАЛО ЗЕМЉИШТЕ

- ПОВРШИНА ПЛАНА ДЕТ. РЕГ. 7ха 20ар 78м2

катастарске тачке које задржавају своје координате
 координате нових тачака (парцелација јавних површина)
 дате су у табелама

бр.	Y	X	бр.	Y	X
1	7526688.68	4826034.01	170	7526738.27	4826010.12
2	7526697.36	4826037.16	171	7526737.70	4826012.25
33	7526929.31	4826177.64	184	7526836.24	4825956.61
34	7526932.02	4826180.39	185	7526837.35	4825954.54
35	7526933.09	4826179.44	186	7526839.62	4825952.35
36	7526937.09	4826175.88	187	7526842.11	4825951.63
41	7526986.50	4826130.97	188	7526846.11	4825951.42
42	7526989.02	4826128.64	189	7526858.54	4825951.51
43	7526989.29	4826128.38	190	7526890.26	4825947.56
44	7526995.07	4826123.02	191	7526916.88	4825941.82
45	7526997.74	4826120.42	192	7526954.48	4825939.59
46	7526999.65	4826118.77	193	7526961.33	4825938.72
47	7527000.34	4826118.13	194	7526965.39	4825938.21
48	7527008.38	4826110.66	195	7526965.72	4825938.18
49	7527012.01	4826107.29	196	7526969.18	4825937.72
50	7527012.48	4826106.86	197	7526994.92	4825934.62
51	7527021.82	4826098.18	198	7527000.93	4825933.77
52	7527023.88	4826096.29	199	7527005.99	4825933.09
53	7527038.09	4826083.07	200	7527013.21	4825932.14
54	7527046.75	4826075.03	201	7527038.27	4825929.08
55	7527058.19	4826064.41	202	7527040.28	4825928.84
56	7527068.27	4826054.98	203	7526993.96	4826162.52
59	7527071.75	4826051.31	204	7526993.96	4826162.52
60	7527081.43	4826041.75	205	7526993.96	4826162.52
61	7527088.48	4826035.30	206	7526993.96	4826162.52
62	7527091.82	4826032.23	207	7526993.96	4826162.52
63	7527098.68	4826027.79	208	7526993.96	4826162.52
64	7527096.87	4826027.61	209	7526993.96	4826162.52
65	7527105.18	4826020.01	210	7526993.96	4826162.52
66	7527113.56	4826012.33	211	7527150.99	4825978.06
67	7527119.90	4826006.53	212	7527154.02	4825974.97
68	7527139.88	4825996.39	213	7527158.19	4825971.28
69	7527147.59	4825981.18	214	7527165.00	4825968.87
70	7527150.53	4825978.50	215	7527170.08	4825966.08
71	7527182.32	4825945.54	216	7527174.44	4825952.98
125	7526715.82	4826029.86	217	7527172.27	4825955.06
126	7526719.29	4826032.36	218	7526839.40	4826083.19
127	7526727.42	4826037.29	219	7527160.24	4825952.79
128	7526730.63	4826038.61	220	7527163.67	4825948.79
129	7526733.72	4826039.89	221	7527164.22	4825947.85
130	7526745.95	4826044.95	222	7527164.53	4825946.81
131	7526747.72	4826045.68	223	7527164.58	4825944.72
132	7526752.50	4826047.66	224	7527164.39	4825944.65
148	7526822.94	4825983.85	225	7527163.94	4825943.66
149	7526823.19	4825981.42	226	7527156.39	4825935.38
150	7526825.04	4825980.80	227	7526946.18	4826149.51
151	7526796.13	4825953.02	228	7526973.49	4826124.65
152	7526797.27	4825948.45	229	7526990.83	4826110.30
153	7526794.29	4825947.60	230	7527001.88	4826100.32
154	7526788.02	4825939.87	231	7527007.94	4826094.57
155	7526767.28	4825939.77	232	7527011.02	4826091.73
156	7526765.20	4825946.43	233	7527014.05	4826088.95
157	7526764.30	4825949.27	234	7527031.93	4826072.50
158	7526763.86	4825950.92	235	7527049.72	4826056.14
159	7526761.51	4825960.71	236	7527061.77	4826045.05
160	7526757.68	4825973.44	237	7527077.59	4826030.50
161	7526753.00	4825989.60	238	7527078.91	4826029.29
162	7526750.05	4825988.64	239	7527084.87	4826023.81
163	7526744.99	4825987.15	240	7527088.79	4826020.20
164	7526744.16	4825989.71	241	7527093.15	4826016.19
165	7526742.97	4825993.82	242	7527163.28	4825942.80
166	7526742.90	4825994.06	243	7527163.28	4825942.80
167	7526741.70	4825998.23	244	7527163.28	4825942.80
168	7526739.76	4826004.93			
169	7526738.46	4826009.78			
242	7526985.45	4826115.25			
243	7526983.58	4826116.99			
245	7526988.84	4826112.13			



нарочито: Град Крушевац
 планска организација: ДИРЕКЦИЈА ЗА УРБАНИЗАМ И ИЗГРАЂУ КРУШЕВАЦ

ПДР "СТАМБЕНО-ПОСЛОВНОГ БЛОКА ИЗМЕЂУ УЛИЦА КОСОВСКЕ, ТОПЛИЧИНЕ, ОБИДИЊЕВЕ, ТРГА КОСТУРНИЦА И ЂИРИЛА И МЕТОДИЈА У КРУШЕВЦУ"

одговорни планер: Владан Ђирковић, дипл.инж.арх.
 позиција цртежа у плану:

Милица Дивац инж.геод.

цртеж: ПЛАН ЈАВНОГ И ОСТАЛОГ ГРАЂЕВИНСКОГ ЗЕМЉИШТА СА ЕЛЕМЕНТИМА ЗА ПРЕНОС НА ТЕРЕН
 дим. бр.:
 црт. бр.: 4

размера: ОР 1:500
 датум: 2009.г.



ЛЕГЕНДА:

ОЗНАКЕ:

- граница подручја обухваћеног планом
- 1.....6 новоформиране парцеле јавног земљишта

 ЈАВНО ЗЕМЉИШТЕ

 ОСТАЛО ЗЕМЉИШТЕ

- ПОВРШИНА ПЛАНА ДЕТ. РЕГ. 7ха 20ар 78м2

наручилац: Град Крушевац		планерска организација:  ДИРЕКЦИЈА ЗА УРБАНИЗАМ И ИЗГРАДЉУ КРУШЕВАЦ	
ПДР "СТАМБЕНО-ПОСЛОВНОГ БЛОКА ИЗМЕЂУ УЛИЦА КОСОВСКЕ, ТОПЛИЧИНЕ, ОБИЛИЋЕВЕ, ТРГА КОСТУРНИЦА И ЂИРИЛА И МЕТОДИЈА У КРУШЕВЦУ"			
одговорни планер: Владан Ђирковић, д-инг.инж.арх.		позиција цртежа у плану: 	
Милица Дивац инж.геод.		цртеж: ПЛАН ЈАВНОГ И ОСТАЛОГ ГРАЂЕВИНСКОГ ЗЕМЉИШТА СА ПАРЦЕЛАЦИЈОМ ЈАВНОГ ГРАЂЕВИНСКОГ ЗЕМЉИШТА	црт. бр.: 5
размер: ОР 1:500	масштаб: 	датум: 2009.г.	