



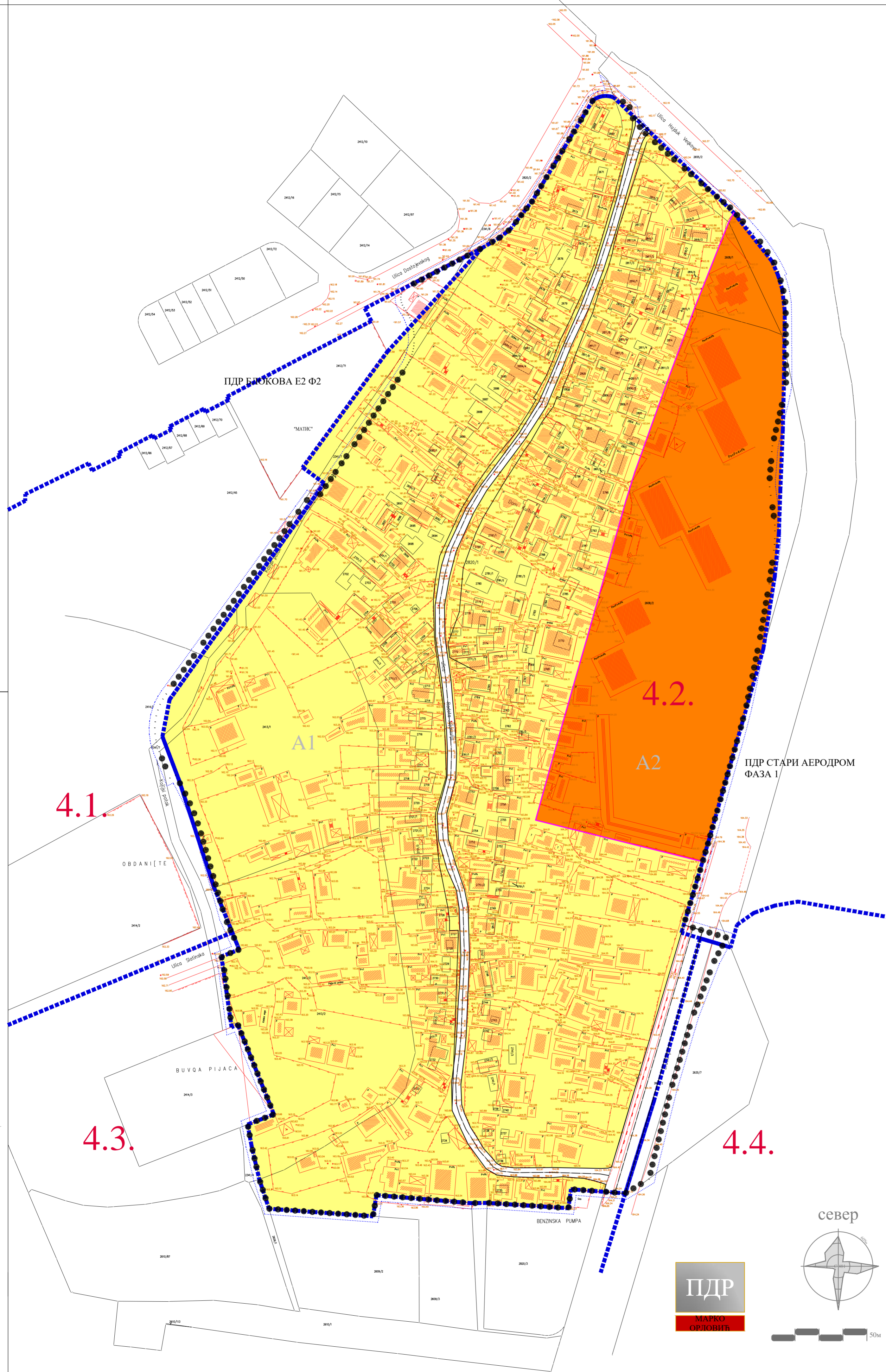
ГРАД КРУШЕВАЦ

ПЛАН ДЕТАЉНЕ РЕГУЛАЦИЈЕ "МАРКО ОРЛОВИЋ" У КРУШЕВЦУ



урб.цел. преовлађујућа допунска пратећа

4.2. ПС-01 КД-02



ЛЕГЕНДА

- Граница планског подручја
- Граница урбанистичких целина /4.2./
- 4.1., 4.2. Ознаке урбанистичке целине
- A1, A2 Ознаке урбанистичке зоне

ПДР СТАРИ АЕРОДРОМ. Суседни планови

ГРАНИЦА УРБ.ЗОНЕ

ГРАЂЕВИНСКО ЗЕМЉИШТЕ

- ПОРОДИЧНО СТАНОВАЊЕ ПС-01
- ВИШЕПОРОДИЧНО СТАНОВАЊЕ
- УЛИЦА У НАСЕЉУ ПОСТОЈЕЋА

СКУПШТИНА ГРАДА
КРУШЕВЦА

председник



ЈАВНО ПРЕДУЗЕЋЕ ЗА УРБАНИЗАМ И ПРОЈЕКТОВАЊЕ
Крушевац

графички прилог:

ПОСТОЈЕЋЕ СТАЊЕ

одговорни урбаниста:

Саша Радојевић
дипл.инж.арх.

размера:

1 : 1000

Служб. лист:

4/2021

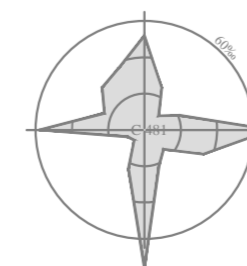
ЛИСТ:

01

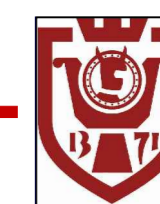
ПДР

МАРКО
ОРЛОВИЋ

север



50m



ГРАД КРУШЕВАЦ

ПЛАН ДЕТАЉНЕ РЕГУЛАЦИЈЕ "МАРКО ОРЛОВИЋ" У КРУШЕВЦУ



урб.цел. преовлађујућа допунска пратећа

4.2. ПС-01 КД-02

СКУПШТИНА ГРАДА
КРУШЕВЦА
председник

ЛЕГЕНДА

- Граница планског подручја
- 4.1., 4.2. Ознаке урбанистичке целине
- А1, Б1 Ознаке урбанистичке зоне
- ГРАЂЕВИНСКО ЗЕМЉИШТЕ
- ПОРОДИЧНО СТАНОВАЊЕ ПС-01
- ВИШЕПОРОДИЧНО СТАНОВАЊЕ
- ТРАФО СТАНИЦА
- ГРАНИЦА УРБ. ЗОНЕ
- Улица у насељу - планирана
- Регулациона линија
- Површине за образовање и дечју заштиту



ЈАВНО ПРЕДУЗЕЋЕ ЗА УРБАНИЗАМ И ПРОЈЕКТОВАЊЕ
Крушевац

графички прилог:

ДЕТАЉНА НАМЕНА ПОВРШИНА
ПОДЕЛА НА ЗОНЕ И ЦЕЛИНЕ

одговорни урбаниста:

Саша Радојевић
дипл.инж.арх.

размера:

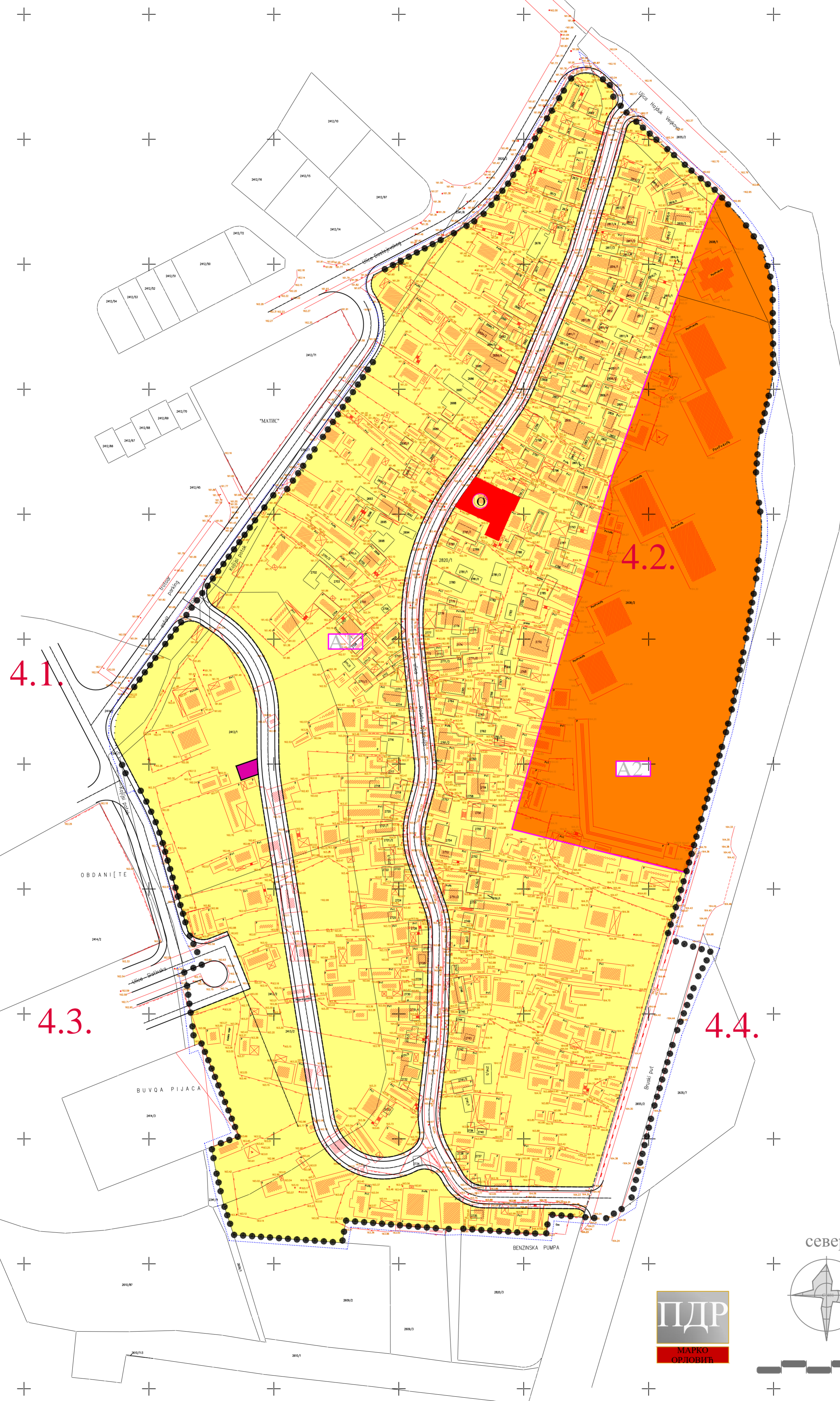
1 : 1000

Служб. лист

4/2021

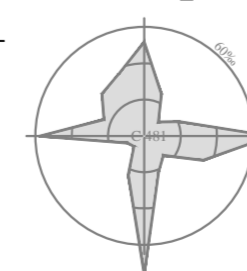
ЛИСТ:

02

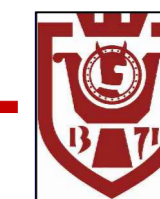


ПДР
МАРКО
ОРЛОВИЋ

север



50м



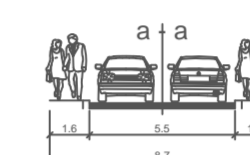
ГРАД КРУШЕВАЦ

ПЛАН ДЕТАЉНЕ РЕГУЛАЦИЈЕ "МАРКО ОРЛОВИЋ" У КРУШЕВЦУ



урб.цел. преовлађујућа допунска пратећа

4.2. ПС-01 КД-02



СКУПШТИНА ГРАДА
КРУШЕВЦА
председник

ЛЕГЕНДА

- Граница планског подручја
- 4.1., 4.2. Ознаке урбанистичке целине
- A1, A2 Ознаке урбанистичке зоне
- ГРАЂЕВИНСКО ЗЕМЉИШТЕ
- ПОРОДИЧНО СТАНОВАЊЕ ПС-01
- ВИШЕПОРОДИЧНО СТАНОВАЊЕ
- ТРАФО СТАНИЦА
- ХАЈДУК ВЕЉКОВА.. Суседни планови
- Граница урбанистичке зоне
- Граница јавног земљишта
- Улица у насељу - планирана
- Регулациона линија
- ГЛ Грађевинска линија
- Површине за образовање и дећу заштиту



ЈАВНО ПРЕДУЗЕЋЕ ЗА УРБАНИЗАМ И ПРОЈЕКТОВАЊЕ
Крушевац

графички прилог:

РЕГУЛАЦИОНО НИВЕЛАЦИОНИ ПЛАН
СА ЗОНАМА ЗА ИЗГРАДЊУ

одговорни урбаниста:

Саша Радојевић
дипл.инж.арх.

размера:

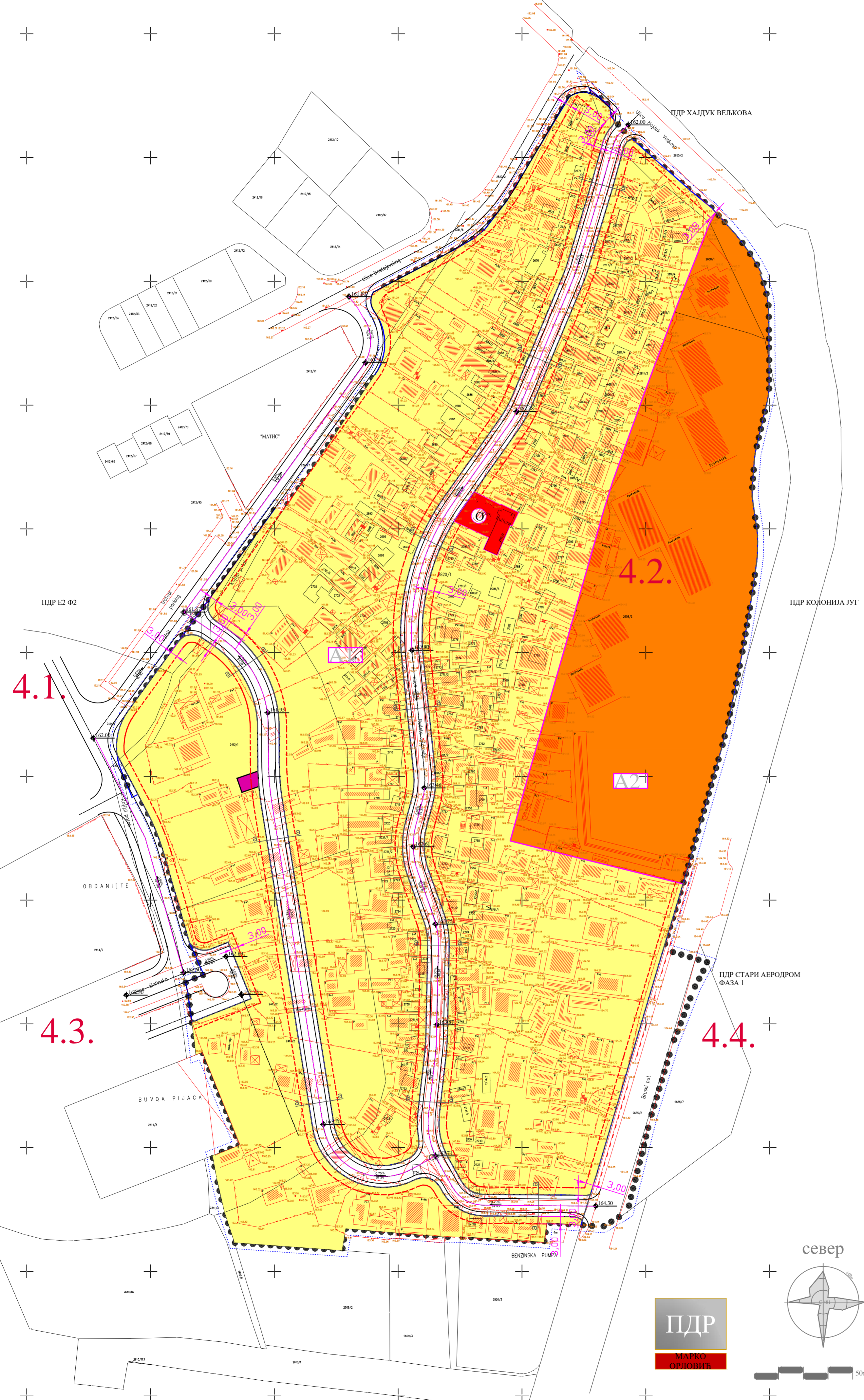
1 : 1000

док. бр. (вер.):

4/2021

ЛИСТ:

03



ПДР
МАРКО
ОРЛОВИЋ





ГРАД КРУШЕВАЦ

ПЛАН ДЕТАЉНЕ РЕГУЛАЦИЈЕ "МАРКО ОРЛОВИЋ" У КРУШЕВЦУ

ЛЕГЕНДА

- ГРАНИЦА ПЛАНА
- граница катастарске парцеле
- граница јавне намене
- граница јавне намене преузета из ПДР Колонија-ЈУГ
- граница јавне намене преузета из ПДР Стари Аеродром-фаза 1
- граница јавне намене преузета из ПДР Е2-Ф2
- граница јавне намене преузета из ПДР Хајдук Вељкова
- граница јавне намене преузета из ПГР ЈУГ
- ①... новоформиране грађевинске парцеле
- 1:2:3... новопроектване тачке
- 1:2:3... катастарске тачке које задржавају координате
- 1:2:3... новопроектване тачке преузете из ПДР Колонија-ЈУГ
- 1:2:3... катастарске тачке које задржавају координате преузете из ПДР Колонија-ЈУГ
- 1:2:3... новопроектване тачке преузете из ПДР Стари Аеродром-фаза 1
- 1:2:3... новопроектване тачке преузете из ПГР ЈУГ
- 1:2:3... новопроектване тачке преузете из ПДР Е2-Ф2
- 1:2:3... новопроектване тачке преузете из ПДР Хајдук Вељкова

НАЦРТ ПЛАНА ДЕТАЉНЕ РЕГУЛАЦИЈЕ "МАРКО ОРЛОВИЋ" У КРУШЕВЦУ



ЈАВНО ПРЕДУЗЕЋЕ ЗА УРБАНИЗАМ И ПРОЈЕКТОВАЊЕ КРУШЕВАЦ

графички прилог:

АНАЛИТИЧКО-ГЕОДЕТСКИ ЕЛЕМЕНТИ ЗА ПРЕНОС

руководиоци израде:

Саша Радојевић
дипл.инж.арх.

израда: "ГЕОУРБАН" ДОО

стручна обрада:
Дејан Терзић, инж.геод.

директор:
Милица Дивац, мастер геод.инж.

размера:

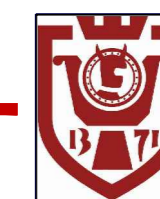
1:1000

док.бр. (вер.):

4/2021

лист:

4



ГРАД КРУШЕВАЦ

ПЛАН ДЕТАЉНЕ РЕГУЛАЦИЈЕ "МАРКО ОРЛОВИЋ" У КРУШЕВЦУ



урб.цел. преовлађујућа допунска пратећа

4.2. ПС-01 КД-02

ЛЕГЕНДА

- Граница планског подручја
- Граница урбанистичких целина /4.4.
- 4.1., 4.2. Ознаке урбанистичке целине
- 4.4.5. Ознаке урбанистичке потцелине
- A1, B1 Ознаке урбанистичке зоне
- (пунца) ГРАНИЦА УРБ.ЗОНЕ
- граница јавног земљишта
- Улица у насељу - планирана
- Пешачка стаза - постојећа
- Регулациона линија

ГРАЂЕВИНСКО ЗЕМЉИШТЕ

- ПОРОДИЧНО СТАНОВАЊЕ ПС-01
- КОМЕРЦИЈАЛНЕ ДЕЛАТНОСТИ ПД-02
- УЛИЦА У НАСЕЉУ ПЛАНИРАНА
- ТРАФО СТАНИЦА
- ВИШЕПОРОДИЧНО СТАНОВАЊЕ

СКУПШТИНА ГРАДА
КРУШЕВЦА
председник

ПЛАН ХИДРОТЕХНИЧКЕ ИНФРАСТРУКТУРЕ

- постојећи водоводна мрежа
- постојећи колектор канализације отпадних вода
- постојећа канализација отпадних вода
- постојећи регулисан Кошијски поток
- постојећа атмосферска канализација
- новопланирана водоводна мрежа
- новопланирана канализација отпадних вода
- новопланирана атмосферска канализација
- новопланирани хидрант



ЈАВНО ПРЕДУЗЕЋЕ ЗА УРБАНИЗАМ И ПРОЈЕКТОВАЊЕ КРУШЕВАЦ

ПЛАН ДЕТАЉНЕ РЕГУЛАЦИЈЕ МАРКО ОРЛОВИЋ У КРУШЕВЦУ

графички прилог:

ПЛАН ХИДРОТЕХНИЧКЕ ИНФРАСТРУКТУРЕ

руководилац израде:

одговорни урбаниста:
Саша Радојевић, дипл.инж.арх.

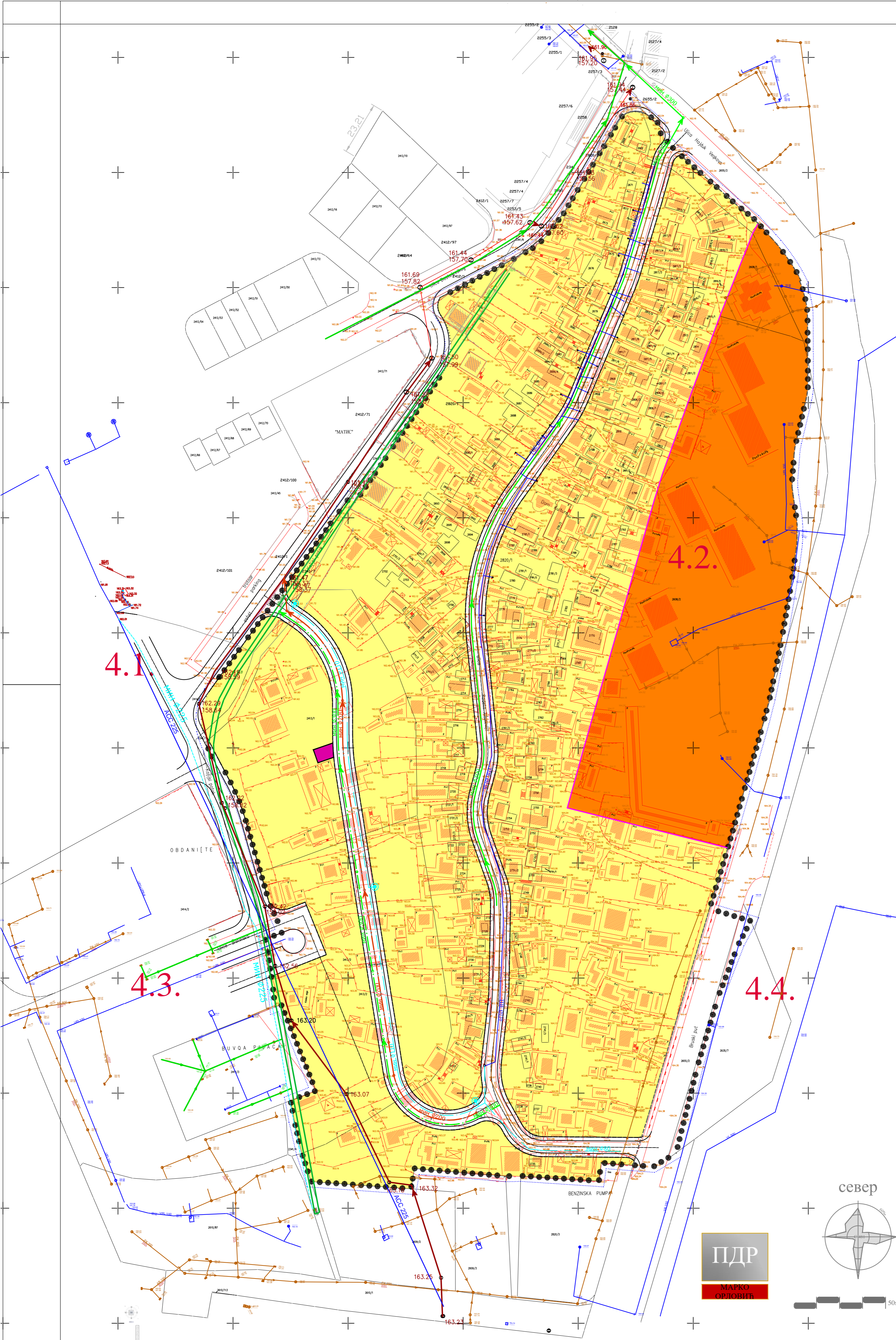
обрађивач:

одговорни урбаниста:
Славица Николић, дипл.граф.инж.

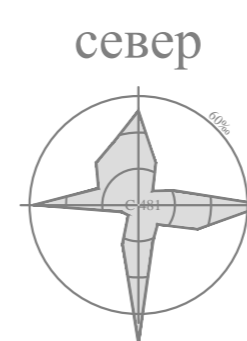
размера:
1:1000

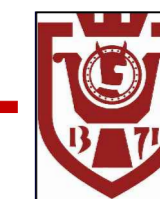
Служб. лист
4/2021

лист:
05



ПДР
МАРКО
ОРЛОВИЋ





ГРАД КРУШЕВАЦ

ПЛАН ДЕТАЉНЕ РЕГУЛАЦИЈЕ "МАРКО ОРЛОВИЋ" У КРУШЕВЦУ



урб.цел. преовлађујућа допунска пратећа

4.2. ПС-01 КД-02

СКУПШТИНА ГРАДА
КРУШЕВЦА
председник

ЕЛЕКТРОЕНЕРГЕТИКА

— електроенергетска мрежа

ТЕЛЕКОМУНАЦИОНА ИНФРАСТРУКТУРА

— телекомуникациона мрежа

ЛЕГЕНДА

- Граница планског подручја
- Граница урбанистичких целина /4.4.
- 4.1., 4.2. Ознаке урбанистичке целине
- A1, B1 Ознаке урбанистичке зоне
- ГРАНИЦА УРБ.ЗОНЕ
- Улица у насељу - планирана
- Регулациона линија

ГРАЂЕВИНСКО ЗЕМЉИШТЕ

- ПОРОДИЧНО СТАНОВАЊЕ ПС-01
- УЛИЦА У НАСЕЉУ ПЛАНИРАНА
- ТРАФО СТАНИЦА
- ВИШЕПОРОДИЧНО СТАНОВАЊЕ



ЈАВНО ПРЕДУЗЕЋЕ ЗА УРБАНИЗАМ И ПРОЈЕКТОВАЊЕ
Крушевац

графички прилог:

ПЛАН ЕЛЕКТРОЕНЕРГЕТИКЕ И ТЕЛЕКОМУНИКАЦИЈА

одговорни урбаниста:

Драгослав Ж Радојевић
ДИПЛ.ИНЖ.ЕЛ.

размера:

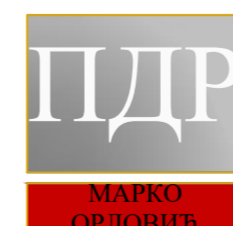
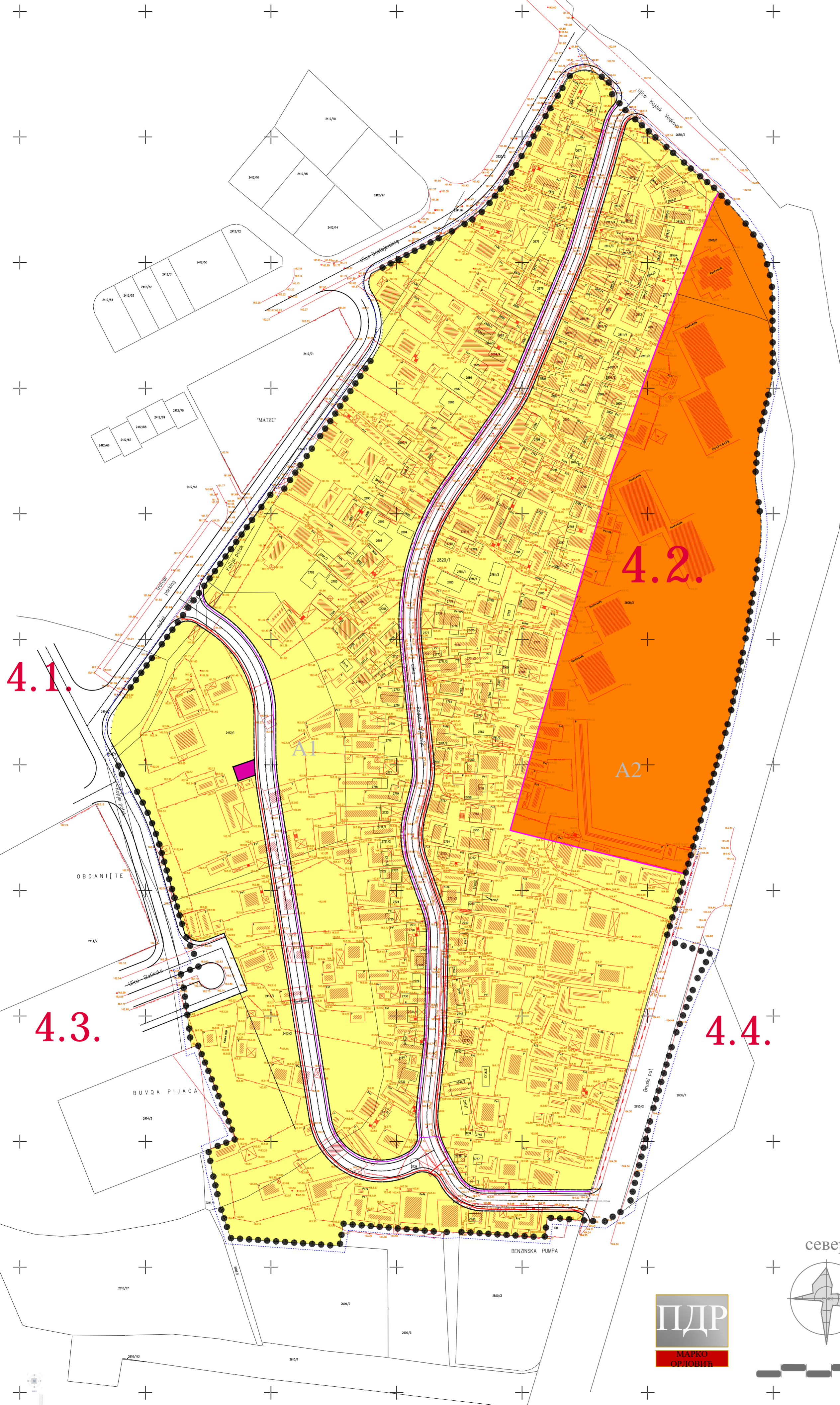
1 : 1000

Служб. лист

04/2021

лист:

06





ГРАД КРУШЕВАЦ

ПЛАН ДЕТАЉНЕ РЕГУЛАЦИЈЕ "МАРКО ОРЛОВИЋ" У КРУШЕВЦУ



урб.цел. преовлађујућа допунска пратећа

4.2. ПС-01 КД-02

СКУПШТИНА ГРАДА
КРУШЕВЦА
председник

ЛЕГЕНДА-природни гас:

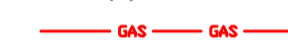
Постојеће трасе гасовода
средњег притисак гаса
челична цев $\varnothing 219,1 \times 6,3$ mm



ниски притисак гаса
полиетиленске цеви
 $\varnothing 40 \times 3,7$ mm



НОВОПЛАНИРАНЕ ТРАСЕ ГАСОВОДА
 $\varnothing 40 \times 3,7$



ЕНЕРГОФЛУИДИ-природни гас

ЛЕГЕНДА

- Граница планског подручја
- Граница урбанистичких целина /4.4.
- 4.1., 4.2. Ознаке урбанистичке целине
- 4.4.5. Ознаке урбанистичке потцелине
- A1, B1 Ознаке урбанистичке зоне
- ГРАЂЕВИНСКО ЗЕМЉИШТЕ
- МУДРАКОВАЦ... Суседни планови
- ГРАНИЦА УРБ.ЗОНЕ
- граница јавног земљишта
- Улица у насељу - планирана
- Пешачка стаза - постојећа
- Регулациона линија

- ПОРОДИЧНО СТАНОВАЊЕ ПС-01
- ТРАФО СТАНИЦА
- ВИШЕПОРОДИЧНО СТАНОВАЊЕ



ЈАВНО ПРЕДУЗЕЋЕ ЗА УРБАНИЗАМ И ПРОЈЕКТОВАЊЕ
Крушевац

графички прилог:

ПЛАН ТОПЛИФИКАЦИЈЕ

одговорни урбаниста:

Миодраг Шљивић
ДИПЛ. ИНЖ. МАШ.

размера:

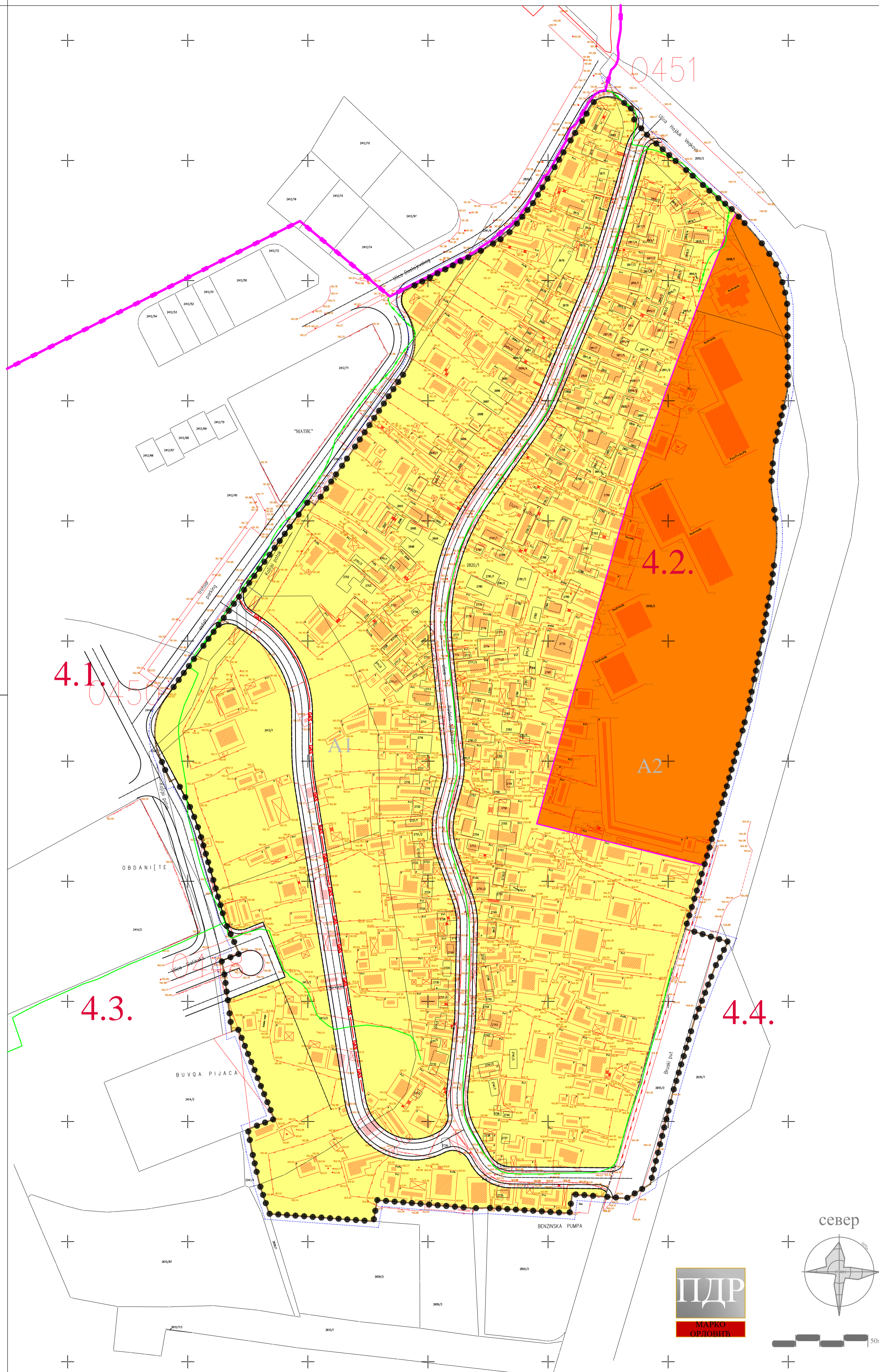
1 : 1000

Служб. лист:

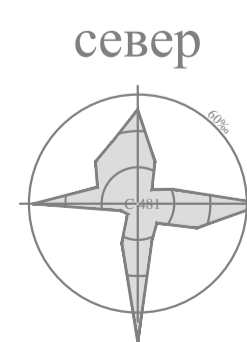
04/2021

лист:

07



ПДР
МАРКО
ОРЛОВИЋ





ГРАД КРУШЕВАЦ

ПЛАН ДЕТАЉНЕ РЕГУЛАЦИЈЕ "МАРКО ОРЛОВИЋ" У КРУШЕВЦУ



урб.цел. преовлађујућа допунска пратећа

4.2.

ПС-01

КД-02

СКУПШТИНА ГРАДА
КРУШЕВЦА
прелеснице

ЛЕГЕНДА

- Граница планског подручја
- Граница урбанистичких целина /4.1., 4.2./
- Ознаке урбанистичке целине
- Ознаке урбанистичке потцелине
- Ознаке урбанистичке зоне
- ГРАЂЕВИНСКО ЗЕМЉИШТЕ
- ПОРОДИЧНО СТАНОВАЊЕ ПС-01
- ТРАФО СТАНИЦА
- ВИШЕПОРОДИЧНО СТАНОВАЊЕ
- Суседни планови
- ГРАНИЦА УРБ. ЗОНЕ
- граница јавног земљишта
- Улица у насељу - планирана
- Пешачка стаза - постојећа
- Регулациона линија
- ГЛ - Грађевинска линија
- Површине за образовање и децу заштиту

ЈАВНО ПРЕДУЗЕЋЕ ЗА УРБАНИЗАМ И ПРОЈЕКТОВАЊЕ
Крушевац

графички прилог:

СИНХРОНИ ПЛАН

одговорни урбаниста:

Саша Радојевић
дипл. инж. арх.

размера:

1 : 1000

Служб. лист:

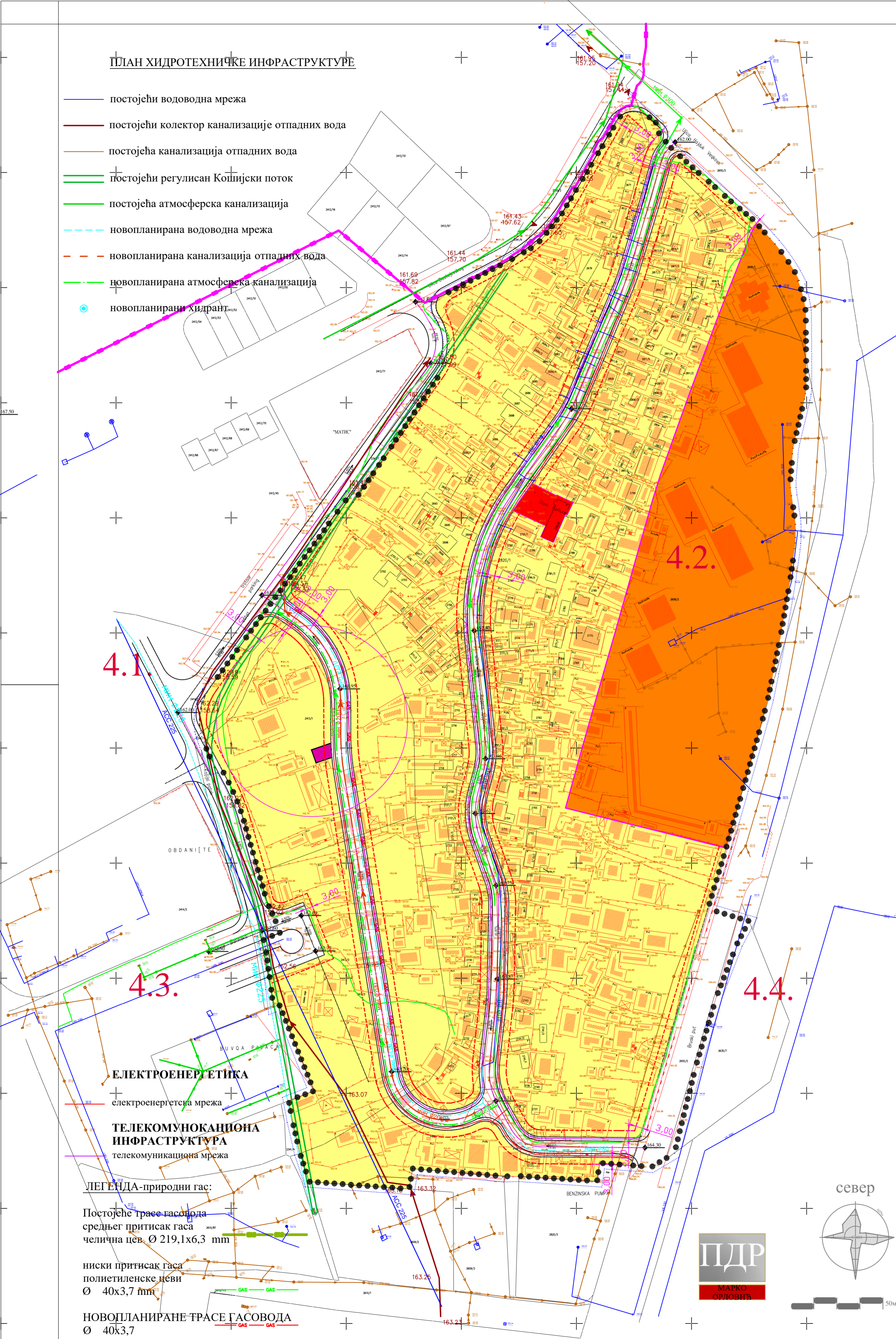
04/2021

лист:

08

ПЛАН ХИДРОТЕХНИЧКЕ ИНФРАСТРУКТУРЕ

- постојећи водоводна мрежа
- постојећи колектор канализације отпадних вода
- постојећа канализација отпадних вода
- постојећи регулисан Кошијски поток
- постојећа атмосферска канализација
- новопланирана водоводна мрежа
- новопланирана канализација отпадних вода
- новопланирана атмосферска канализација
- новопланирани хидрант



4.1.

4.2.

4.3.

4.4.

ЕЛЕКТРОЕНЕРГЕТИКА

електроенергетска мрежа

ТЕЛЕКОМУНИКАЦИОНА ИНФРАСТРУКТУРА

телекомуникациона мрежа

ЛЕГЕНДА-природни гас:

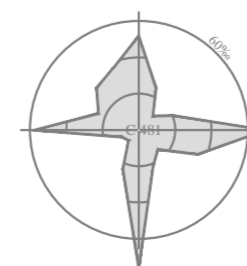
Постојеће трасе гасовода
средњег притисак гаса
челична цев. Ø 219,1x6,3 mm

ниски притисак гаса
полиетиленске цеви
Ø 40x3,7 mm

НОВОПЛАНИРАНЕ ТРАСЕ ГАСОВОДА
Ø 40x3,7

ПДР
МАРКО
ОРЛОВИЋ

север



50m