



ЛЕГЕНДА

- граница плана
- граница катастарске парцеле
- фактичко стање
- спратност објекта - постојећа
- добро које ужива предходну заштиту
- НАМЕНА ПОВРШИНА**
- породично становање
- вишепородично становање
- комерцијалне делатности
- спорт и рекреација
- БС балон сала
- ТТ тениски терени
- јавне функције
- ИН институт за крмно биље
- зеленило
- неизграђено земљиште
- пешачка стаза
- ИНФРАСТРУКТУРНИ СИСТЕМИ**
- САОБРАЋАЈ**
- примарна саобраћајница
- секундарна саобраћајница
- ЈП паркинг простор
- ХИДРОТЕХНИЧКА ИНФРАСТРУКТУРА**
- водоводна мрежа
- канализациона мрежа
- водоток регулисан затвореним каналом
- ЕЛЕКТРОЕНЕРГЕТИКА**
- електроенергетска мрежа
- ТЕЛЕКОМУНОКАЦИОНА ИНФРАСТРУКТУРА**
- телекомуникациона мрежа
- ЕНЕРГОФЛУИДИ**
- полиетиленски гасовод ниског притиска 1-3 бара
- мрежа топловода-постојећег 110/70°C
- гасовод средњег притиска

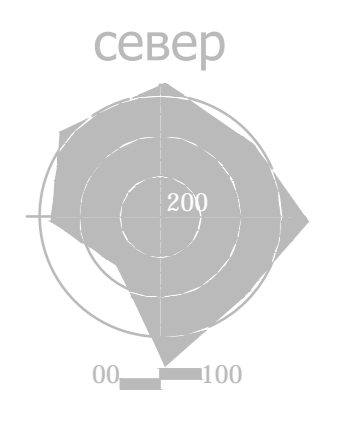


шематски приказ функционалних целина



ГРАД КРУШЕВАЦ

**ПЛАН ДЕТАЉНЕ РЕГУЛАЦИЈЕ
"ТРГ КОСТУРНИЦА"
у Крушевцу**



СКУПШТИНА ГРАДА
КРУШЕВЦА
ПРЕДСЕДНИК

ЈАВНО ПРЕДУЗЕЋЕ ЗА УРБАНИЗАМ И ПРОЈЕКТОВАЊЕ
КРУШЕВАЦ

графички прилог:
ПОСТОЈЕЋА НАМЕНА ПОВРШИНА

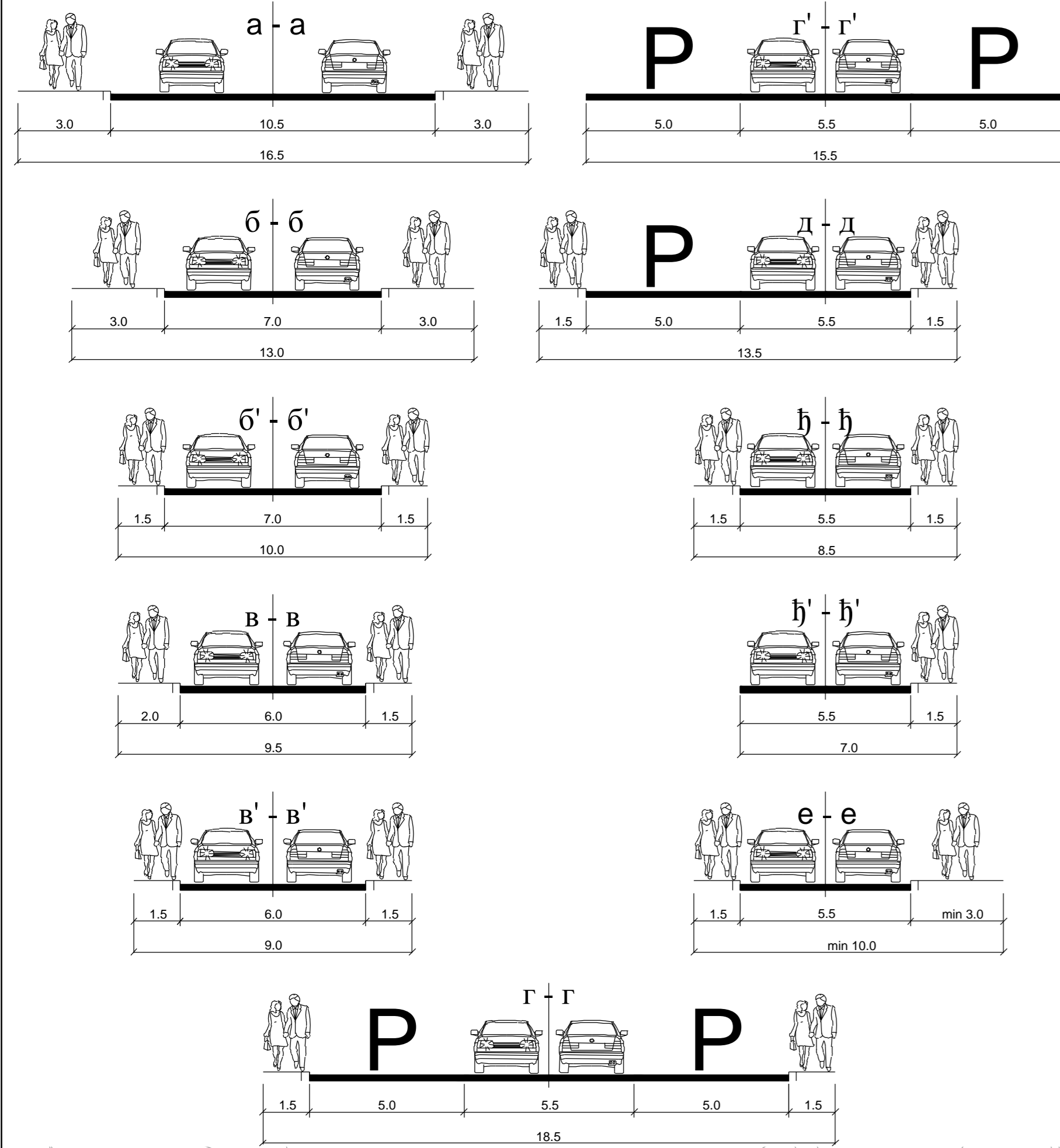
наручилац и носилац израде:
ГРАД КРУШЕВАЦ

одговорни урбаниста:
БИЉАНА ТИМОТИЈЕВИЋ АРСИЋ,
дипл.инж.арх.

размера:
1 : 1000

док. бр. (вер.):
сл.лист
Града Крушевца
14/16

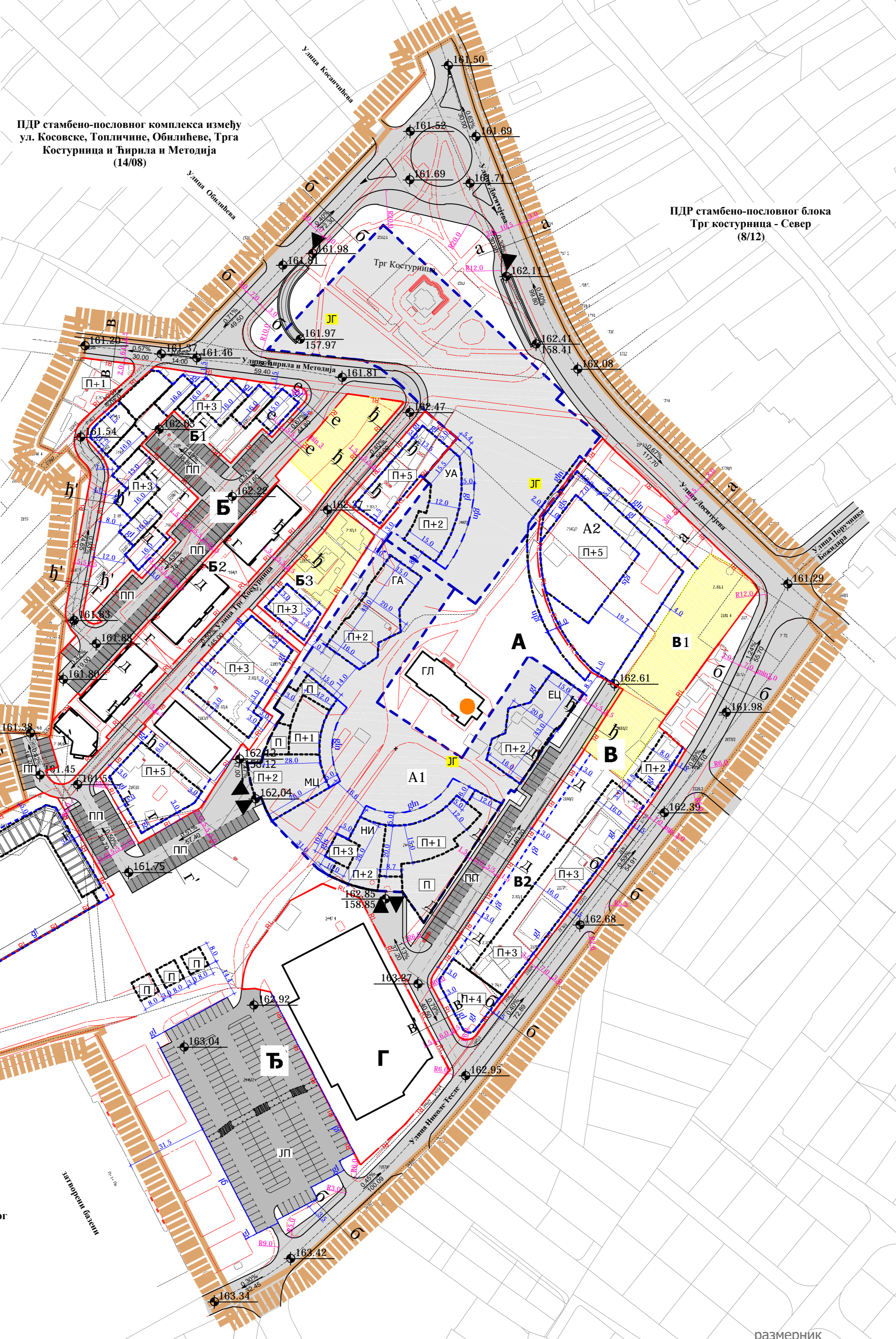
лист:
1



ПДР стамбено-пословног комплекса између ул. Косовске, Топличине, Обилеве, Трга Костурница и Методија (14/08)

ПДР стамбено-пословног блока Трг Костурница - Север (8/12)

ПДР измене и допуне дела ДУП-а Трг ратинских партизана 1. фаза дела измењеног и допуњеног РП-а СРЦ блок СХ1 (5/03)



размерник
0м 25м

ЛЕГЕНДА

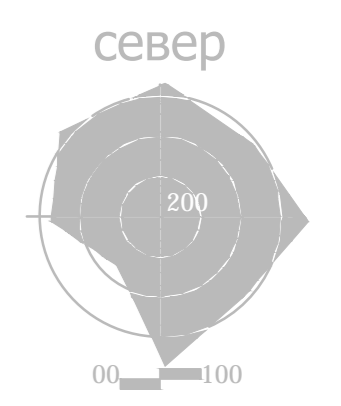
- граница плана
- A** ознака урбанистичке целине
- A1** ознака урбанистичке подцелине
- граница катастарске парцеле
- фактичко стање
- регулациона линија
- грађевинска линија
- грађевинска линија надстрешнице
- грађевинска линија спрата
- спратност објекта - постојећа
- спратност објекта - планирана
- зона за изградњу
- зона за изградњу подземне гараже
- добро које ужива предходну заштиту
- парцела за коју је издато Решење о грађевинској дозволи
- саобраћајне површине
- постојеће саобраћајнице
- планиране саобраћајнице
- јавни паркинг простор - постојећи
- ванулични паркинг простор - планирани
- подземна јавна гаража - планирана
- прилаз јавној гаражи (рампа)

шематски приказ функционалних целина



ГРАД КРУШЕВАЦ

**ПЛАН ДЕТАЉНЕ РЕГУЛАЦИЈЕ
"ТРГ КОСТУРНИЦА"
у Крушевцу**



СКУПШТИНА ГРАДА
КРУШЕВЦА
ПРЕДСЕДНИК

ЈАВНО ПРЕДУЗЕЋЕ ЗА УРБАНИЗАМ И ПРОЈЕКТОВАЊЕ
КРУШЕВАЦ

графички прилог:
**РЕГУЛАЦИОНО - НИВЕЛАЦИОНИ ПЛАН ЗА
ГРАЂЕЊЕ ОБЈЕКТА И
САОБРАЋАЈНИХ ПОВРШИНА**

наручилац и носилац израде:
ГРАД КРУШЕВАЦ

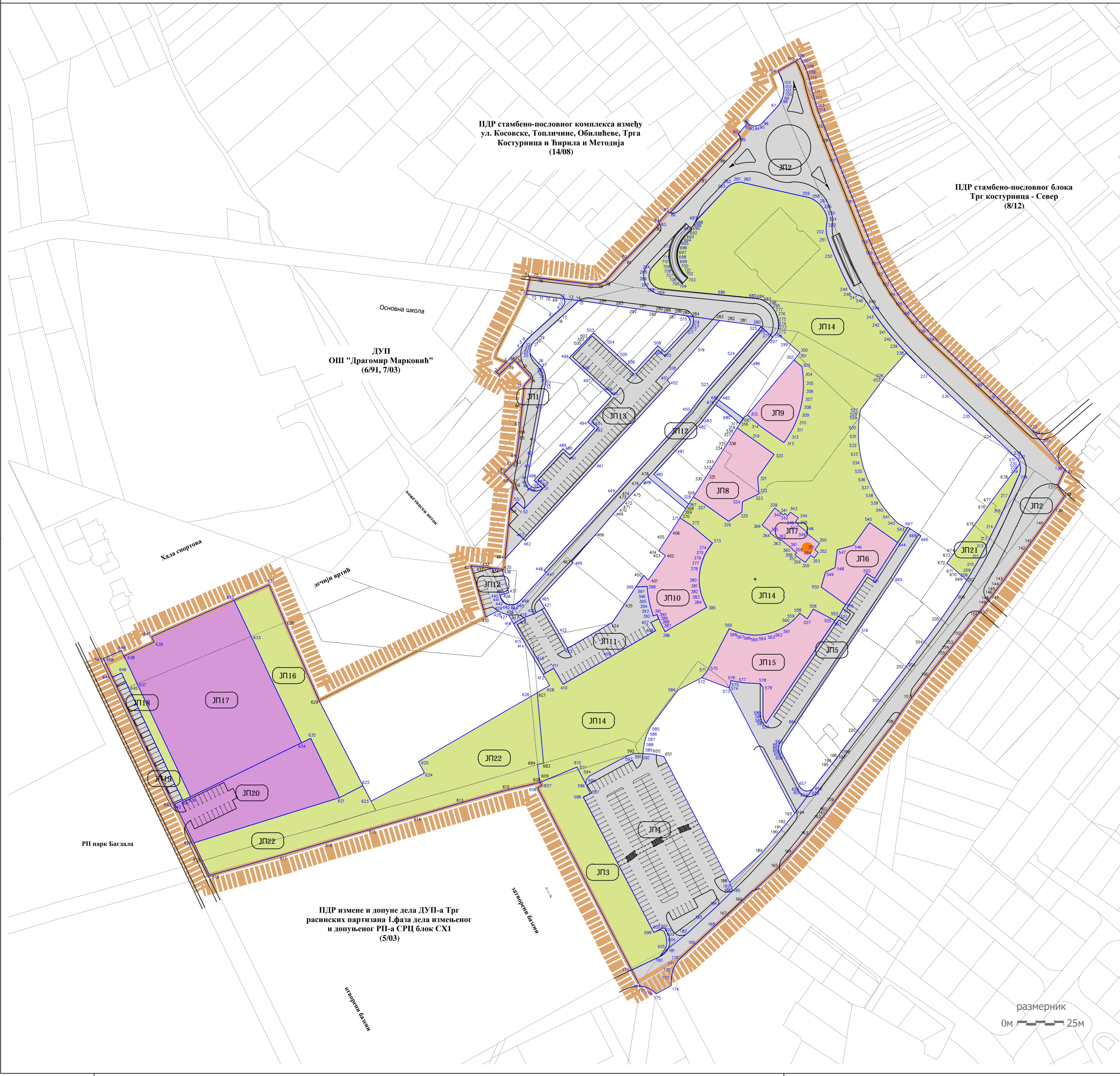
одговорни урбаниста:
БИЉАНА ТИМОТИЈЕВИЋ АРСИЋ,
дипл.инж.арх.

сарадници:
ИРЕНА ПЕТРОВИЋ, дипл.инж.грађ.
ПРЕДРАГ АРСИЋ, дипл.инж.саобр.
МИЛОШ ШЕЛМИЋ, маст.инж.саобр.

размера:
1 : 1000

док. бр. (вер.):
сл.лист
Града Крушевца
14/16

лист:
3



ЛЕГЕНДА

- граница плана
- граница катастарске парцеле
- граница парцеле јавне намене
- добро које ужива предходну заштиту
- парцела за коју је издато Решење о грађевинској дозволи

ГРАЂЕВИНСКЕ ПАРЦЕЛЕ ПОВРШИНА ЈАВНЕ НАМЕНЕ

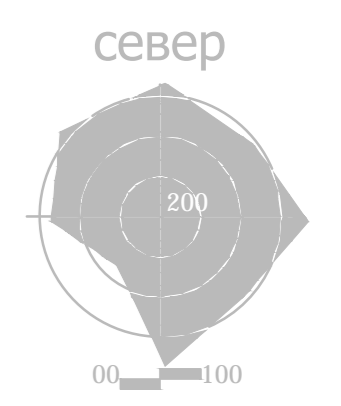
- ЖП грађевинске парцеле саобраћајних површина
- ЖП грађевинске парцеле јавних зелених површина
- ЖП грађевинске парцеле јавних функција
- ЖП грађевинске парцеле спорта и рекреације

шематски приказ функционалних целина



ГРАД КРУШЕВАЦ

**ПЛАН ДЕТАЉНЕ РЕГУЛАЦИЈЕ
"ТРГ КОСТУРНИЦА"
у Крушевцу**



СКУПШТИНА ГРАДА
КРУШЕВЦА
ПРЕДСЕДНИК

ЈАВНО ПРЕДУЗЕЋЕ ЗА УРБАНИЗАМ И ПРОЈЕКТОВАЊЕ
КРУШЕВАЦ

графички прилог:
ПЛАН ГРАЂЕВИНСКИХ ПАРЦЕЛА ЗА ЈАВНЕ НАМЕНЕ
(са аналитичко геодетским елементима за обележавање)

наручилац и носилац израде:
ГРАД КРУШЕВАЦ

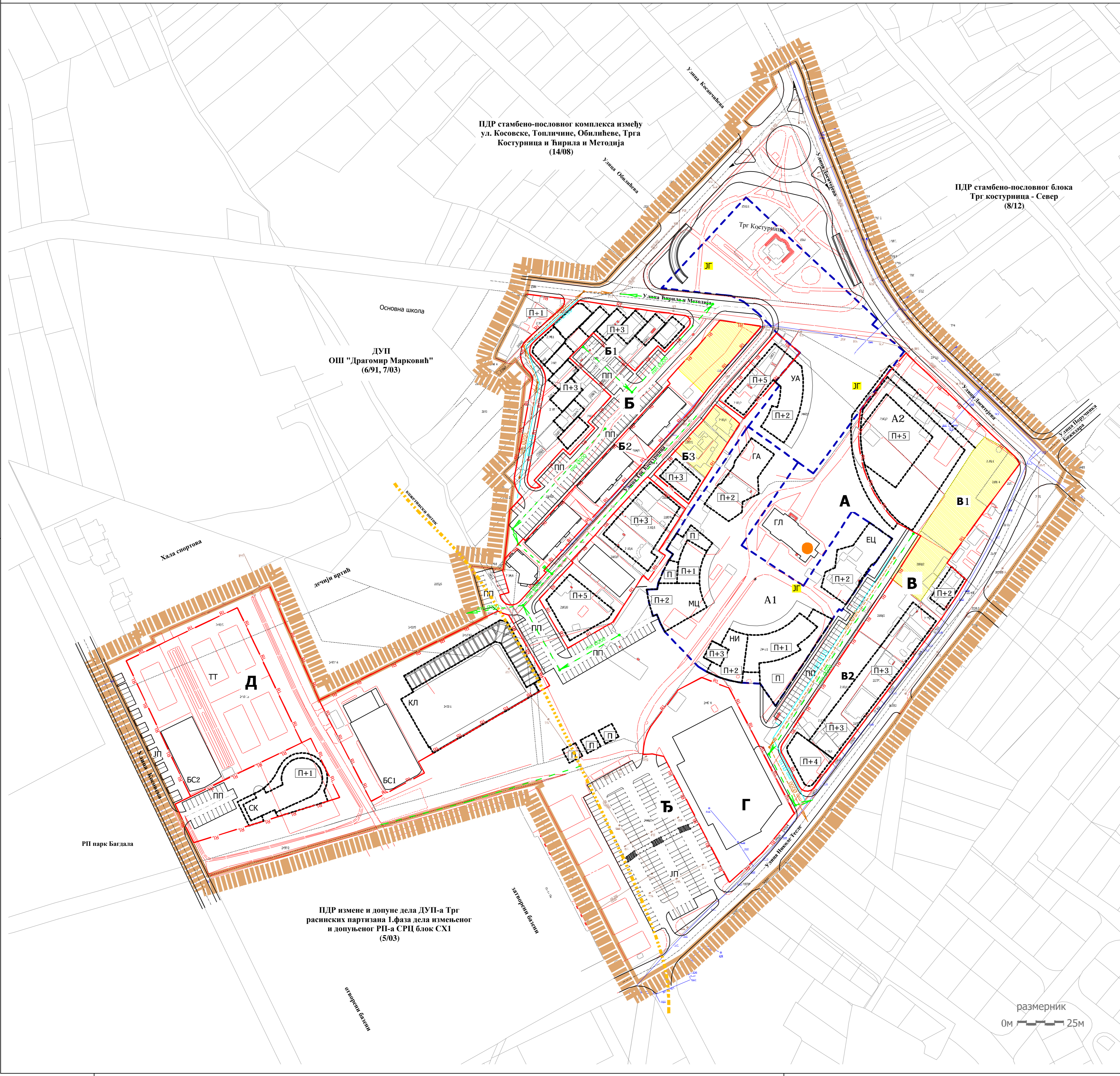
одговорни урбаниста:
БИЉАНА ТИМОТИЈЕВИЋ АРСИЋ,
дипл.инж.арх.

сарадник:
НЕБОЈША ЖУЈИЋ,
инж.гео.

размера:
1 : 1000

док. бр. (вер.):
сл.лист Града
Крушевца
14/16

лист:
4



ПДР стамбено-пословног комплекса између ул. Косовске, Топличине, Обилићеве, Трга Костурница и Вирила и Методија (14/08)

ПДР стамбено-пословног блока Трг Костурница - Север (8/12)

ДУП ОШ "Драгомир Марковић" (6/91, 7/03)

ПДР измене и допуне дела ДУП-а Трг ратинских партизана 1. фаза дела измењеног и допуњеног РП-а СРЦ блок СХ1 (5/03)

ЛЕГЕНДА

- граница плана
 - A** ознака урбанистичке целине
 - A1** ознака урбанистичке подцелине
 - граница катастарске парцеле
 - фактичко стање
 - регулациона линија
 - спратност објекта - планирана
 - зона за изградњу
 - зона за изградњу подземне гараже
 - добро које ужива предходну заштиту
 - парцела за коју је издато Решење о грђевинској дозволи
-
- постојећи водовод
 - постојећа фекална канализација
 - постојећа атмосферска канализација
 - постојећи регулисан Кожетиски поток (затворен канал)
 - планирани водовод
 - планирана фекална канализација
 - планирана атмосферска канализација
 - планирани надземни хидрант

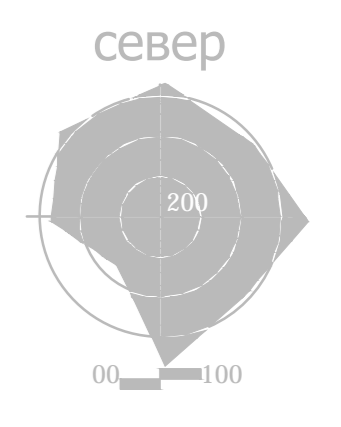


шематски приказ функционалних целина



ГРАД КРУШЕВАЦ

ПЛАН ДЕТАЉНЕ РЕГУЛАЦИЈЕ "ТРГ КОСТУРНИЦА" у Крушевцу



СКУПШТИНА ГРАДА КРУШЕВЦА
ПРЕДСЕДНИК

ЈАВНО ПРЕДУЗЕЋЕ ЗА УРБАНИЗАМ И ПРОЈЕКТОВАЊЕ КРУШЕВАЦ

графички прилог:
ВОДОВОДНА И КАНАЛИЗАЦИОНА МРЕЖА И ОБЈЕКТИ

наручилац и носилац израде:
ГРАД КРУШЕВАЦ

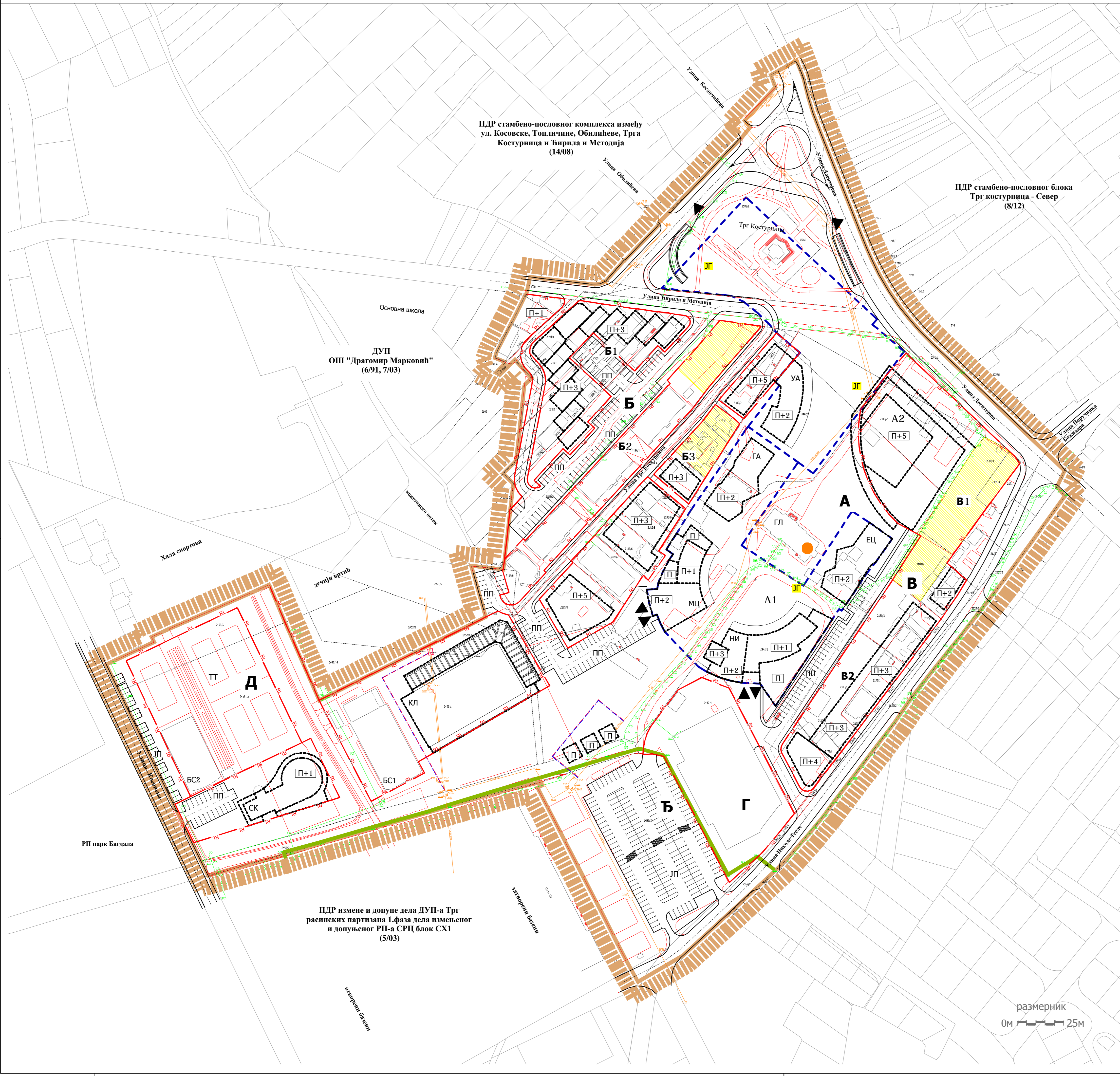
одговорни урбаниста:
БИЉАНА ТИМОТИЈЕВИЋ АРСИЋ, дипл. инж. арх.

одговорни урбаниста сарадник:
СЛАВИЦА НИКОЛИЋ, дипл. инж. грађ.

размера:
1 : 1000

док. бр. (вер.):
сл. лист Града Крушевца 14/16

лист:
5



ПДР стамбено-пословног комплекса између ул. Косовске, Топличине, Обилићеве, Трга Костурница и Вирила и Методија (14/08)

ПДР стамбено-пословног блока Трг костурница - Север (8/12)

ДУП ОШ "Драгомир Марковић" (6/91, 7/03)

ПДР измене и допуне дела ДУП-а Трг ратинских партизана 1.фаза дела измењеног и допуњеног РП-а СРЦ блок СХ1 (5/03)

размерник
0м 25м

ЛЕГЕНДА

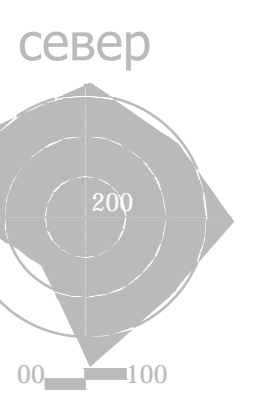
- граница плана
- A** ознака урбанистичке целине
- A1** ознака урбанистичке подцелине
- граница катастарске парцеле
- фактичко стање
- регулациона линија
- спратност објекта - планирана
- зона за изградњу
- зона за изградњу подземне гараже
- добро које ужива предходну заштиту
- парцела за коју је издато Решење о грђевинској дозволи
- полиетиленски гасовод ниског притиска 1-3 бара
- мрежа топловода-постојећег 110/70°C
- гасовод средњег притиска
- мрежа топловода-који се реконструише 110/70°C

шематски приказ функционалних целина



ГРАД КРУШЕВАЦ

ПЛАН ДЕТАЉНЕ РЕГУЛАЦИЈЕ "ТРГ КОСТУРНИЦА" у Крушевцу



СКУПШТИНА ГРАДА
КРУШЕВЦА
ПРЕДСЕДНИК

ЈАВНО ПРЕДУЗЕЋЕ ЗА УРБАНИЗАМ И ПРОЈЕКТОВАЊЕ
КРУШЕВАЦ

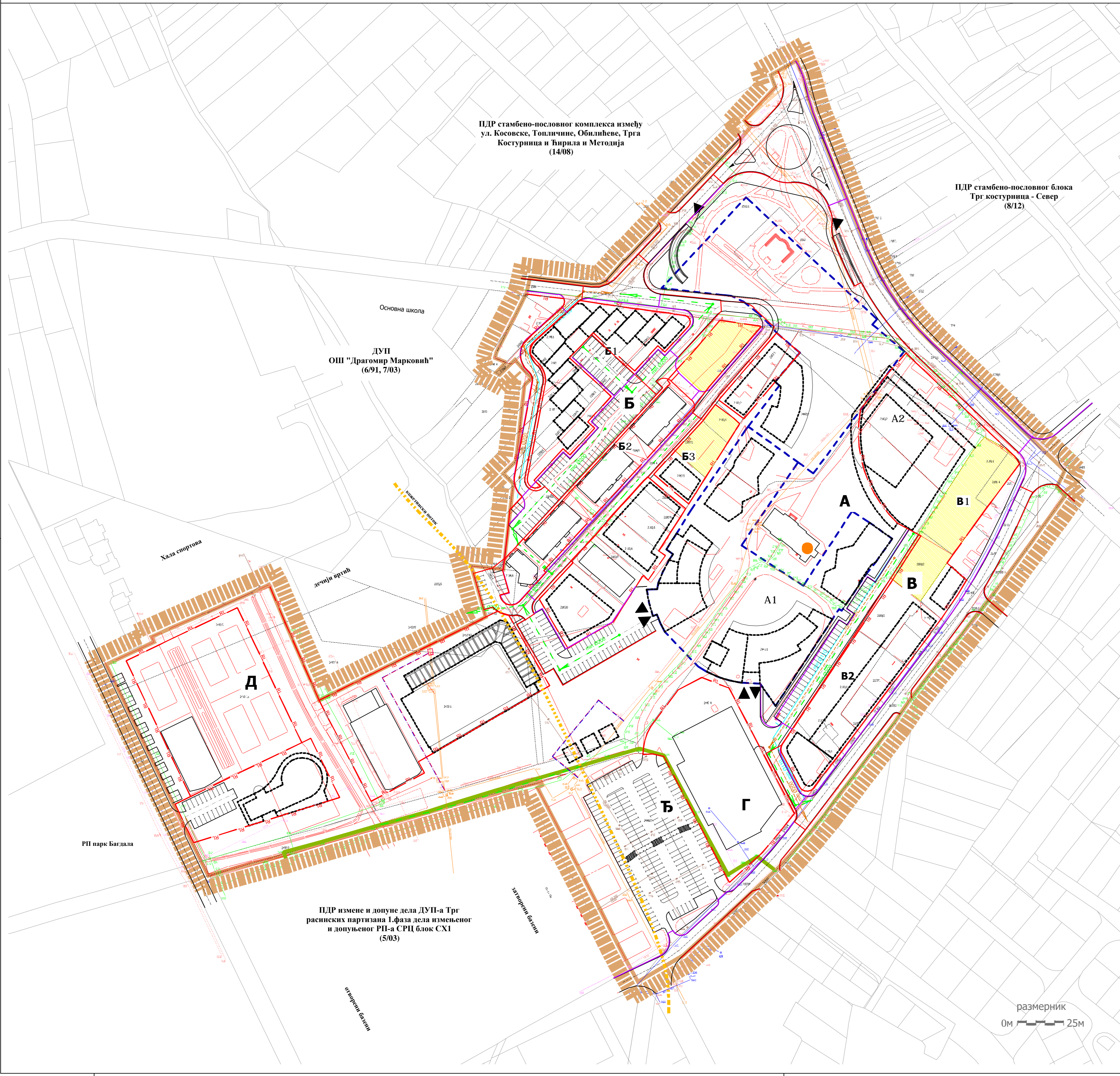
графички прилог:
**ТОПЛОВОДНА И ГАСОВОДНА
МРЕЖА И ОБЈЕКТИ**

наручилац и носилац израде:
ГРАД КРУШЕВАЦ

одговорни урбаниста:
БИЉАНА ТИМОТИЈЕВИЋ АРСИЋ,
дипл.инж.арх.

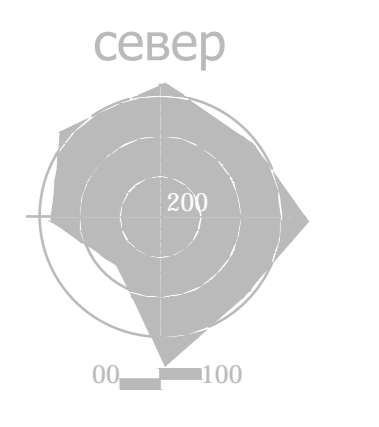
одговорни урбаниста сарадник:
БОБАН ПЕТРОВИЋ, дипл.инж.маш.

размера: 1 : 1000	док. бр. (вер.): сл.лист Града Крушевца 14/16	лист: 7
-----------------------------	--	-------------------



ЛЕГЕНДА

- граница плана
 - A** ознака урбанистичке целине
 - A1** ознака урбанистичке поделе
 - граница катастарске парцеле
 - фактичко стање
 - RL— регулациона линија
 - зона за изградњу
 - зона за изградњу подземне гараже
 - добро које ужива предходну заштиту
 - парцела за коју је издато Решење о грђевинској дозволи
- ГИДРОТЕХНИЧКА ИНФРАСТРУКТУРА**
- постојећи водовод
 - постојећа фекална канализација
 - постојећа атмосферска канализација
 - постојећи регулисан Кожетиски поток (затворен канал)
 - планирани водовод
 - планирана фекална канализација
 - планирана атмосферска канализација
 - планирани надземни хидрант
- ЕЛЕКТРОЕНЕРГЕТИКА**
- постојећа електроенергетска мрежа
 - новопланирана електроенергетска мрежа
- ТЕЛЕКОМУНОКАЦИОНА ИНФРАСТРУКТУРА**
- постојећа телекомуникациона мрежа
 - новопланирана телекомуникациона мрежа
- ЕНЕРГОФЛУИДИ**
- полиетиленски гасовод ниског притиска 1-3 бара
 - мрежа топловода-постојећег 110/70°C
 - гасовод средњег притиска
 - мрежа топловода-који се реконструише 110/70°C



СКУПШТИНА ГРАДА
КРУШЕВЦА

ПРЕДСЕДНИК

ЈАВНО ПРЕДУЗЕЋЕ ЗА УРБАНИЗАМ И ПРОЈЕКТОВАЊЕ
КРУШЕВАЦ

графички прилог:

СИНХРОН ПЛАН

наручилац и носилац израде:

ГРАД КРУШЕВАЦ

одговорни урбаниста:

БИЉАНА ТИМОТИЈЕВИЋ АРСИЋ,
дипл. инж. арх.

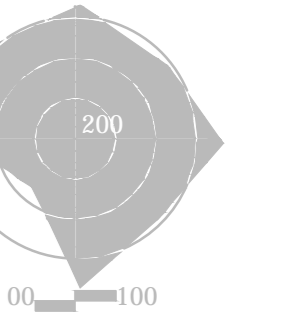
размера:	док. бр. (вер.):	лист:
1 : 1000	сл. лист Града Крушевца 14/16	8



ГРАД КРУШЕВАЦ

ПЛАН ДЕТАЉНЕ РЕГУЛАЦИЈЕ "ТРГ КОСТУРНИЦА" у Крушевцу

север



СКУПШТИНА ГРАДА
КРУШЕВЦА

ПРЕДСЕДНИК



ЈАВНО ПРЕДУЗЕЋЕ ЗА УРБАНИЗАМ И ПРОЈЕКТОВАЊЕ
КРУШЕВАЦ

графички прилог:

ПЛАН СПРОВОЂЕЊА

наручилац и носилац израде:

ГРАД КРУШЕВАЦ

одговорни урбаниста:

БИЉАНА ТИМОТИЈЕВИЋ АРСИЋ,
дипл.инж.арх.

размера:

1 : 1000

док. бр. (вер.):

сл.лист Града
Крушевца
14/16

лист:

9

ЛЕГЕНДА

- граница плана
- граница урбанистичке целине
- А** ознака урбанистичке целине
- граница урбанистичке подцелине
- А1** ознака урбанистичке подцелине
- граница катастарске парцеле
- фактичко стање
- добро које ужива предходну заштиту
- парцела за коју је издато Решење о грђевинској дозволи
- јединствени пројекат препарцелације
- обавезна израда урбанистичког пројекта
- обавезна израда пројекта пејзажног уређења

шематски приказ
функционалних целина



ПДР стамбено-пословног комплекса између
ул. Косовске, Топличине, Обилнице, Трга
Костурница и Вирла и Методија
(14/08)

ПДР стамбено-пословног блока
Трг костурница - Север
(8/12)

ДУП
ОШ "Драгомир Марковић"
(6/91, 7/03)

Хала спортова

дечији вртчић

Д

Б

Г

ПДР измене и допуне дела ДУП-а Трг
расинских партизана 1.фаза дела измењеног
и допуњеног РП-а СРЦ блок СХ1
(5/03)

размерник
0м 25м

општински блок

интервентни блок

РП парк Багдала

