



ГРАД КРУШЕВАЦ



ЛЕГЕНДА

- граница плана
- граница грађевинског подручја
- граница катастарске парцеле
- фактичко стање

ПОСТОЈЕЋА НАМЕНА ПОВРШИНА

- гробље
- пољопривредно земљиште
- породично становање

САОБРАЋАЈ

- јавни пут - постојећи
- заштитни појас јавног пута
- некатегорисани пут - постојећи
- једноколосечна железничка пруга - постојећа
- заштитни пружни појас

СКУПШТИНА ГРАДА
КРУШЕВЦА
председник



ЈАВНО ПРЕДУЗЕЋЕ ЗА УРБАНИЗАМ И ПРОЈЕКТОВАЊЕ КРУШЕВАЦ

ПЛАН ДЕТАЉНЕ РЕГУЛАЦИЈЕ ГРОБЉА У МАКРЕШАЊУ

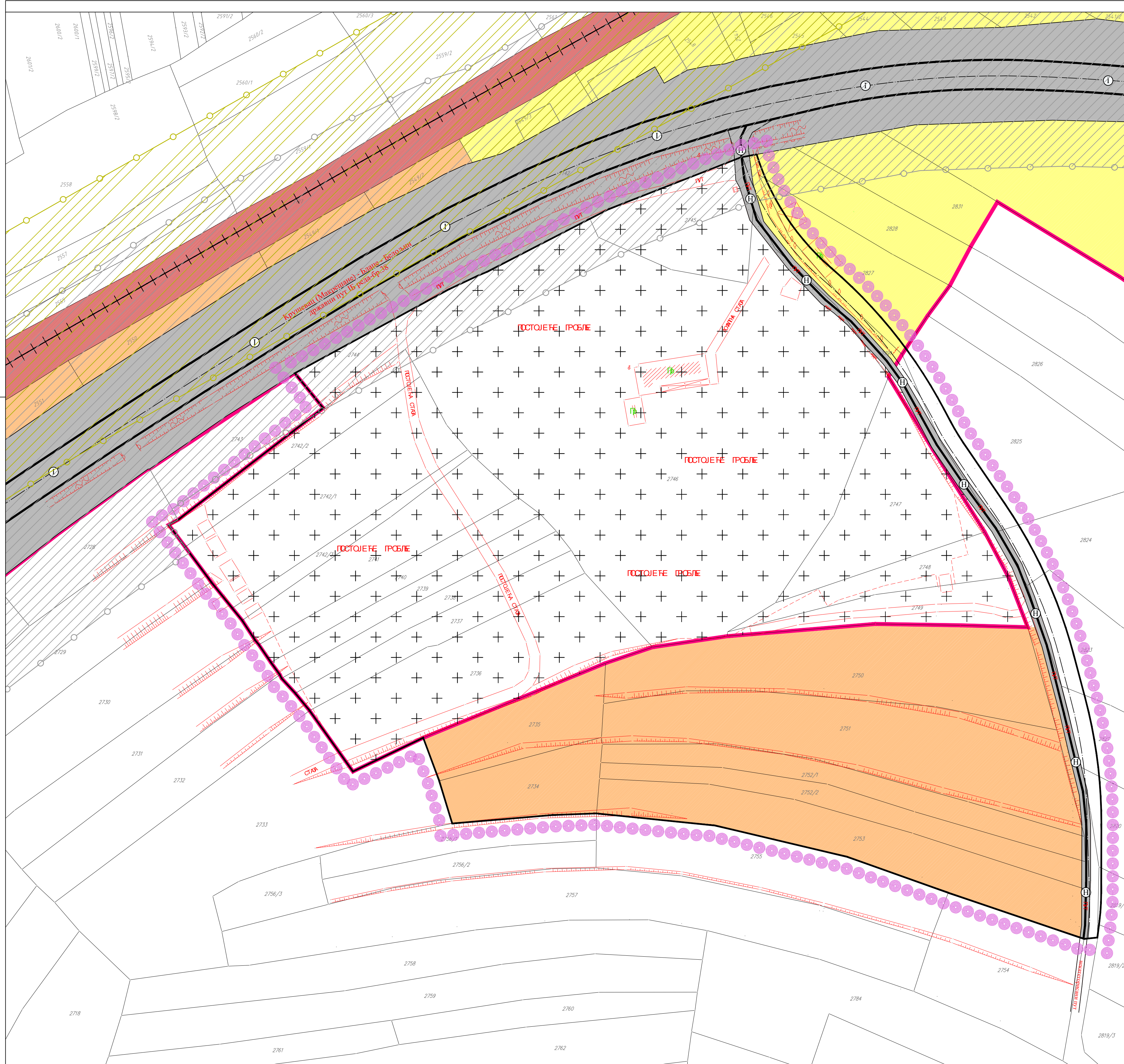
ПОСТОЈЕЋА НАМЕНА ПОВРШИНА

руководилац израде:
одговорни урбаниста:
Даница Дељанин, дипл.инж.арх. Јасмина Мијатовић, дипл.пејз.арх.

размера:
1:1000

сл.лист бр. :
8/21

лист:
01





ГРАД КРУШЕВАЦ



ПГР Исток 3

ЛЕГЕНДА

- граница плана
- граница грађевинског подручја
- граница урбанистичког блока
- А,Б** ознака урбанистичког блока
- граница катастарске парцеле
- фактичко стање

НАМЕНА ПОВРШИНА

- гробље
- простор за сахрањивање у оквиру гробног поља (планирано проширење гробља)
- капела
- уређено зеленило
- заштитно зеленило
- чесма
- простор за одлагање комуналног отпада
- планирана ограда са капијом
- археолошки локалитет (евидентан)
- објекти планирани за уклањање

САОБРАЋАЈ

- јавни пут - постојећи
- улица у насељу - планирана
- паркиралиште - планирано
- заштитни појас јавног пута

СКУПШТИНА ГРАДА КРУШЕВЦА
председник



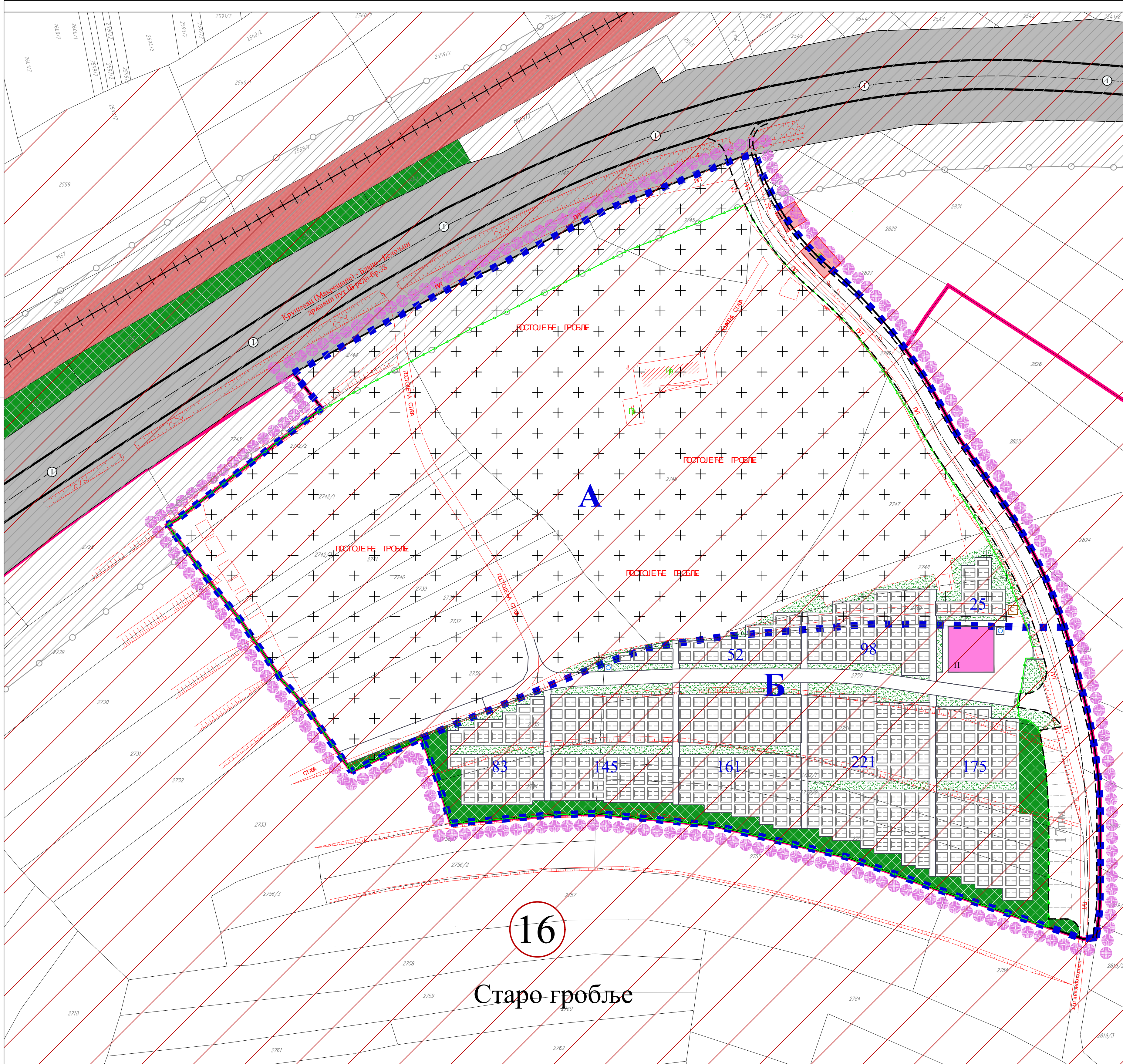
ЈАВНО ПРЕДУЗЕЋЕ ЗА УРБАНИЗАМ И ПРОЈЕКТОВАЊЕ КРУШЕВАЦ

ПЛАН ДЕТАЉНЕ РЕГУЛАЦИЈЕ ПРОШИРЕЊЕ ГРОБЉА У МАКРЕШАНУ

графички прилог:
ПЛАН НАМЕНЕ ПОВРШИНА

руководилац израде:
одговорни урбаниста:
Даница Дељанин, дипл.инж.арх. Јасмина Мијатовић, дипл.пејз.арх.

размера: 1:1000	сл.лист бр. : 8/21	лист: 02
---------------------------	------------------------------	--------------------





ГРАД КРУШЕВАЦ



ЛЕГЕНДА

- граница плана
- граница урбанистичког блока
- А,Б** ознака урбанистичког блока
- граница катастарске парцеле
- фактичко стање
- регулациона линија
- грађевинска линија
- положај оградe

- 152.36 апсолутна кота саобраћајнице
- 9.37% / 83.98 подужни нагиб
- км 1+760 / ДП ПБ-38 саобраћајне станицаже

САОБРАЋАЈ

- јавни пут - постојећи
- улица у насељу - планирана
- паркиралиште - планирано
- заштитни појас јавног пута

СКУПШТИНА ГРАДА
КРУШЕВЦА
председник



ЈАВНО ПРЕДУЗЕЋЕ ЗА УРБАНИЗАМ И ПРОЈЕКТОВАЊЕ КРУШЕВЦА

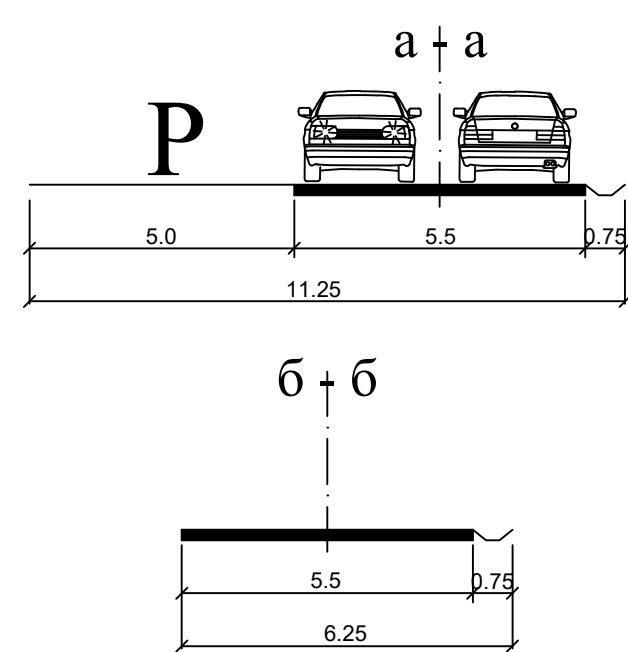
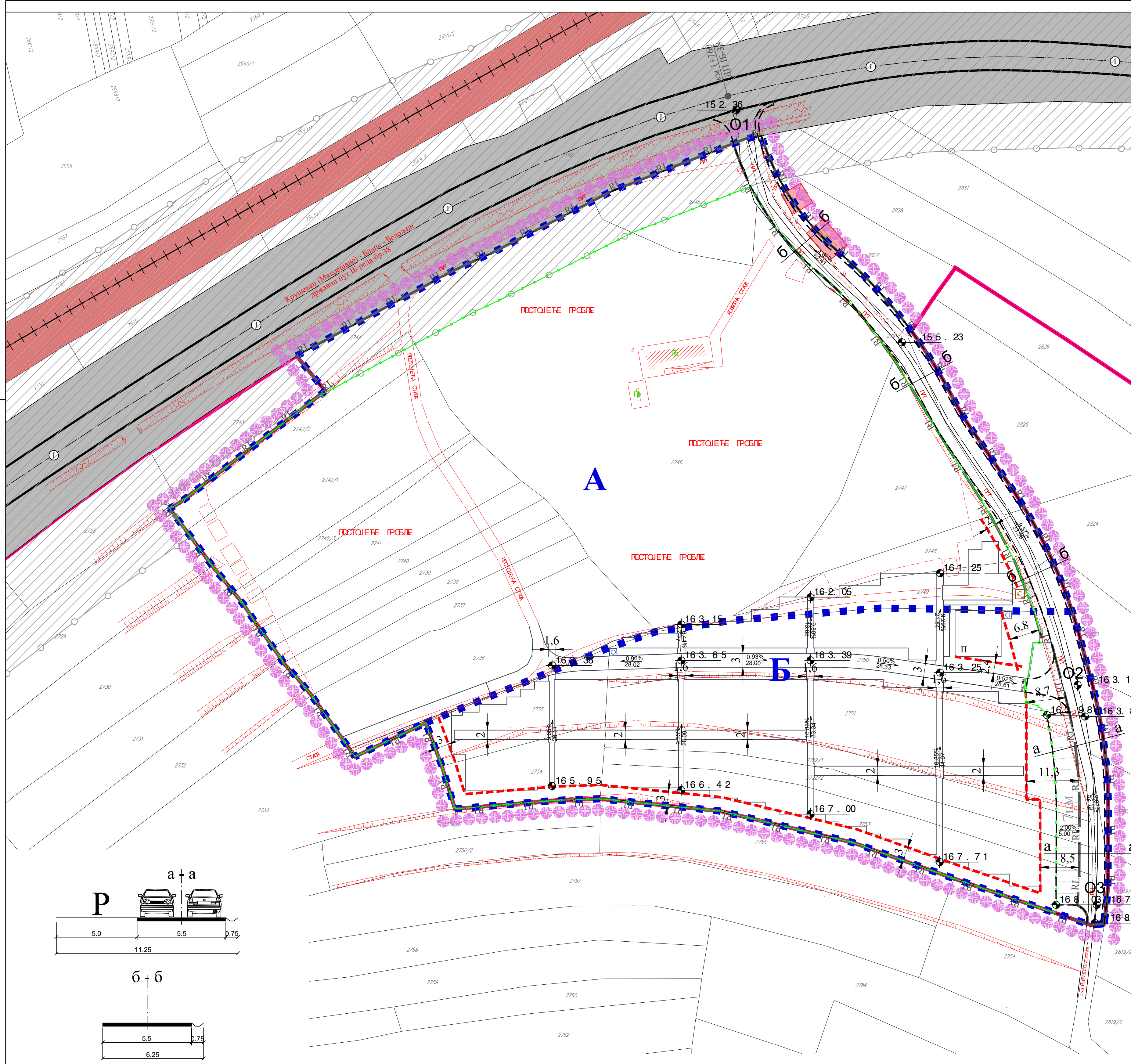
ПЛАН ДЕТАЉНЕ РЕГУЛАЦИЈЕ
ГРОБЉА У МАКРЕШАНУ

РЕГУЛАЦИОНО НИВЕЛАЦИОНИ ПЛАН

руководилац израде:
одговорни урбаниста:
Даница Делјанин, дипл.инж.арх. Јасмина Мијатовић, дипл.пејз.арх.

стручни сарадници:
Предраг Арсић, дипл.инж.саобр.
Милош Шелмић, маст.инж.саобр.
Ирена Петровић, дипл.инж.граф.

размера: **1:1000** сл.лист бр. : **8/21** лист: **03**





ГРАД КРУШЕВАЦ



ЛЕГЕНДА

- граница плана
- граница катастарске парцеле
- фактичко стање
- регулациона линија

ПОВРШИНЕ ЈАВНЕ НАМЕНЕ

- гробље
- саобраћајне површине

СКУПШТИНА ГРАДА
КРУШЕВЦА
прелесник



ЈАВНО ПРЕДУЗЕЋЕ ЗА УРБАНИЗАМ И ПРОЈЕКТОВАЊЕ КРУШЕВАЦ

ПЛАН ДЕТАЉНЕ РЕГУЛАЦИЈЕ
ГРОБЉА У МАКРЕШАНУ

ПЛАН ПОВРШИНА ЈАВНЕ НАМЕНЕ

руководилац израде:
одговорни урбаниста:
Даница Дељанин, дипл.инж.арх. Јасмина Мијатовић, дипл.пејз.арх.

размера: **1:1000** сл.лист бр. : **8/21** ЛИСТ: **04**





ГРАД КРУШЕВАЦ



ЛЕГЕНДА

- граница плана
- граница катастарске парцеле
- фактичко стање
- граница парцеле јавне намене
- 1; 2; 3. ознаке катастарских тачака које задржавају координате
- ознака новоформиране грађевинске парцеле јавне намене
- 1; 2; 3. ознака новопроектованих тачака

СКУПШТИНА ГРАДА КРУШЕВЦА
председник



ЈАВНО ПРЕДУЗЕЋЕ ЗА УРБАНИЗАМ И ПРОЈЕКТОВАЊЕ КРУШЕВАЦ

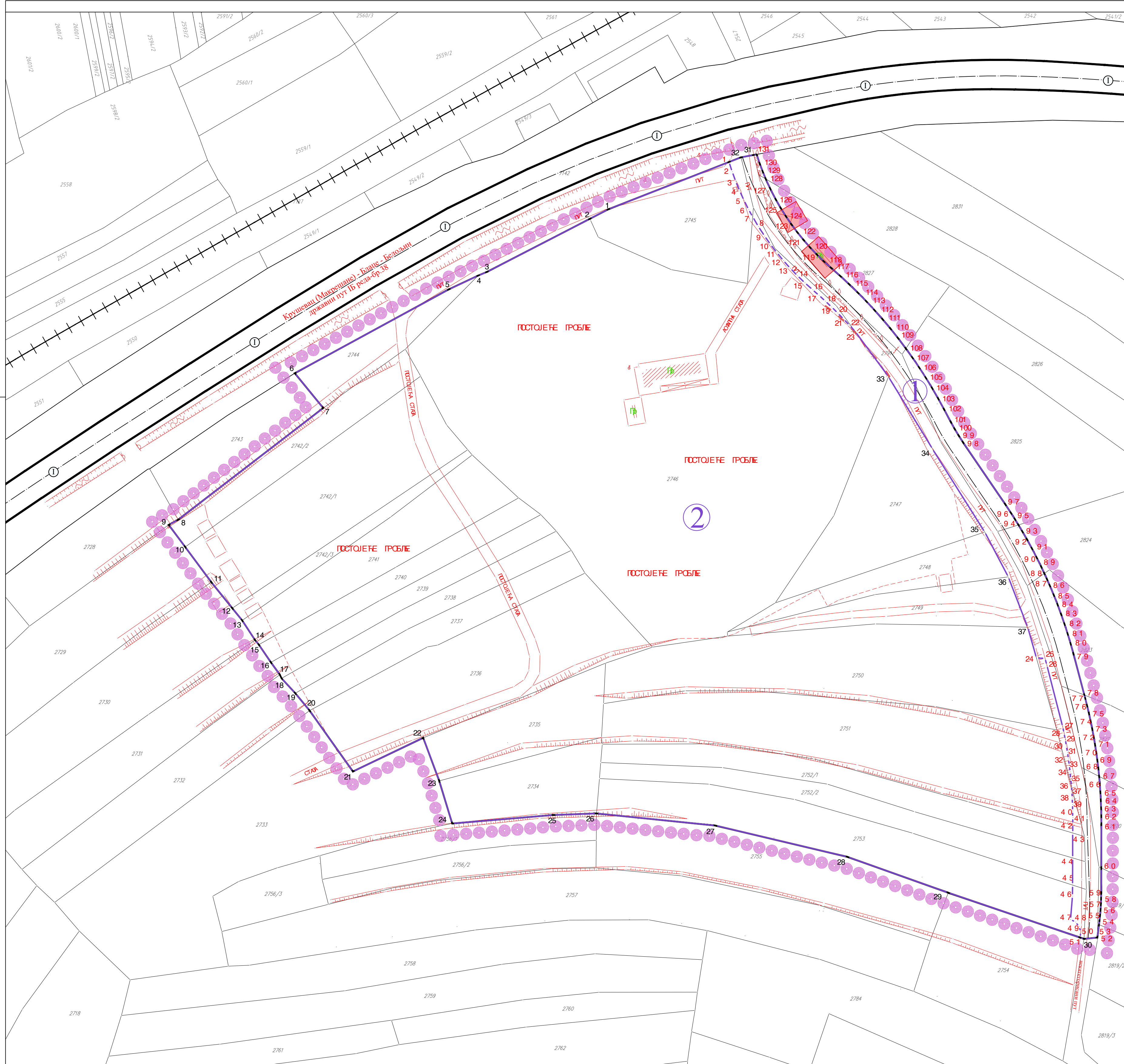
ПЛАН ДЕТАЉНЕ РЕГУЛАЦИЈЕ ГРОБЉА У МАКРЕШАНУ

ПЛАН ГРАЂЕВИНСКИХ ПАРЦЕЛА са аналитичко-геодетским елементима за обележавање

руководилац израде:
одговорни урбаниста:
Даница Дељанин, дипл.инж.арх. Јасмина Мијатовић,дипл.пејз.арх.

израда: "ГЕОУРБАН" ДОО
стручна обрада: Милица Дивац, мастер геод.инж. директор: Милица Дивац, мастер геод.инж.

размера: 1:1000 сл.лист бр.: 8/21 лист: 05





ГРАД КРУШЕВАЦ



ЛЕГЕНДА

- граница плана
- граница грађевинског подручја
- граница урбанистичког блока
- А,Б** ознака урбанистичког блока
- граница катастарске парцеле
- фактичко стање

НАМЕНА ПОВРШИНА

- гробље
- простор за сахрањивање у оквиру гробног поља (планирано проширење гробља)
- капела
- уређено зеленило
- заштитно зеленило
- чесма
- простор за одлагање комуналног отпада
- планирана ограда са капијом

ХИДРОТЕХНИЧКА ИНФРАСТРУКТУРА

- постојећи водомерни шахт
- планирани довод из постојећег водомерног шахта
- планирана канализација отпадних вода
- сенгруб - водонепропусна сабирна јама

СКУПШТИНА ГРАДА
КРУШЕВАЦ
председник



ЈАВНО ПРЕДУЗЕЋЕ ЗА УРБАНИЗАМ И ПРОЈЕКТОВАЊЕ КРУШЕВАЦ

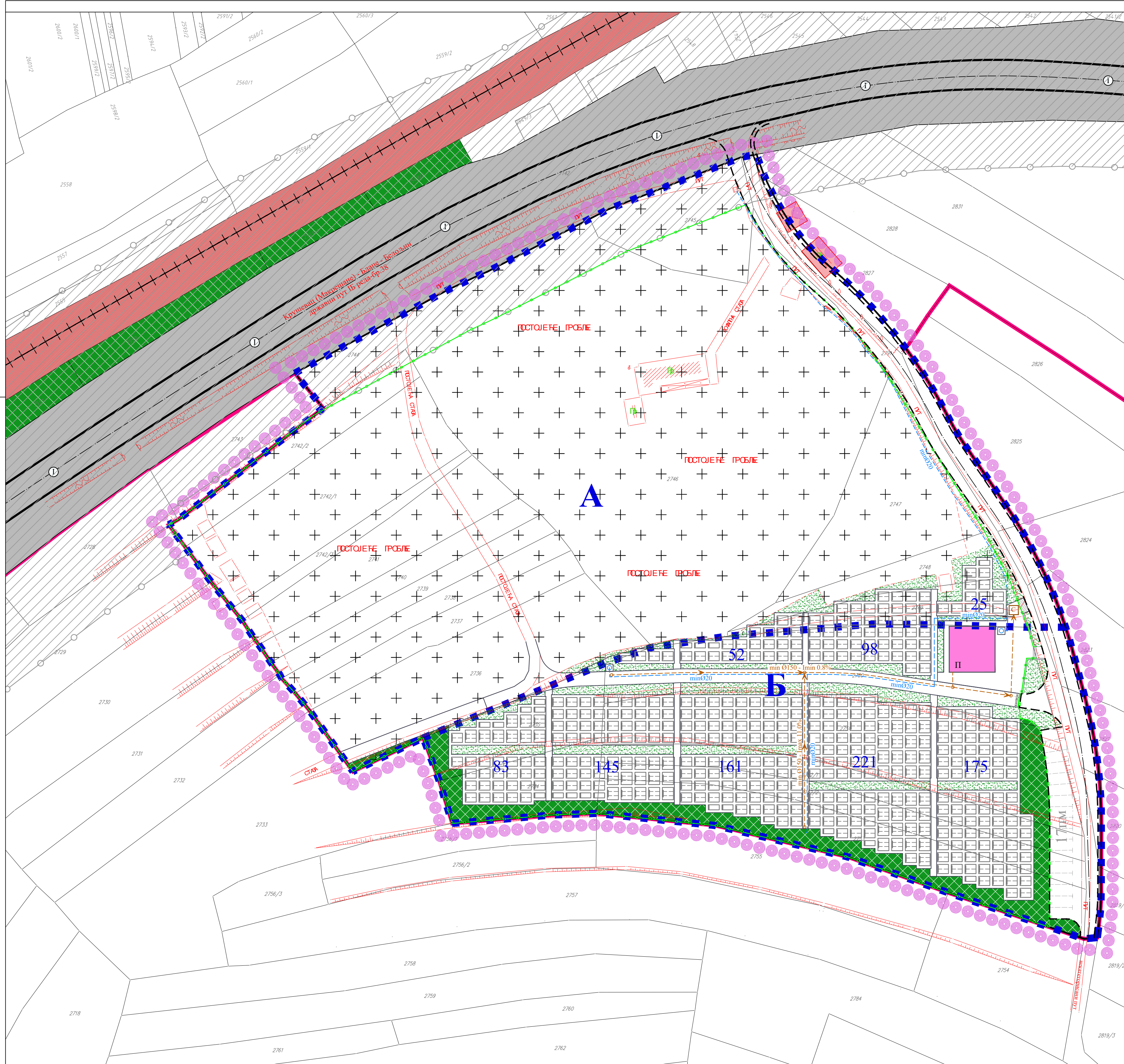
ПЛАН ДЕТАЉНЕ РЕГУЛАЦИЈЕ ГРОБЉА У МАКРЕШАНУ

ПЛАН ХИДРОТЕХНИЧКИХ ИНСТАЛАЦИЈА

руководилац израде:
одговорни урбаниста:
Даница Дељанин, дипл.инж.арх. Јасмина Мијатовић, дипл.пејз.арх.

стручни сарадник:
одговорни урбаниста:
Славица Николић, дипл.грађ.инж.

размера: 1:1000	сл.лист бр. : 8/21	лист: 06
---------------------------	------------------------------	--------------------





ГРАД КРУШЕВАЦ



ЛЕГЕНДА

- граница плана
- граница грађевинског подручја
- граница урбанистичког блока
- А,Б** ознака урбанистичког блока
- граница катастарске парцеле
- фактичко стање

НАМЕНА ПОВРШИНА

- гробље
- простор за сахрањивање у оквиру гробног поља (планирано проширење гробља)
- капела
- уређено зеленило
- заштитно зеленило
- чесма
- простор за одлагање комуналног отпада
- планирана ограда са капијом

ЕЛЕКТРОЕНЕРГЕТИКА

- Електроенергетски вод 1кV - планирани - подземни
- ТК вод - планирани - подземни

СКУПШТИНА ГРАДА
КРУШЕВЦА
председник



ЈАВНО ПРЕДУЗЕЋЕ ЗА УРБАНИЗАМ И ПРОЈЕКТОВАЊЕ КРУШЕВАЦ

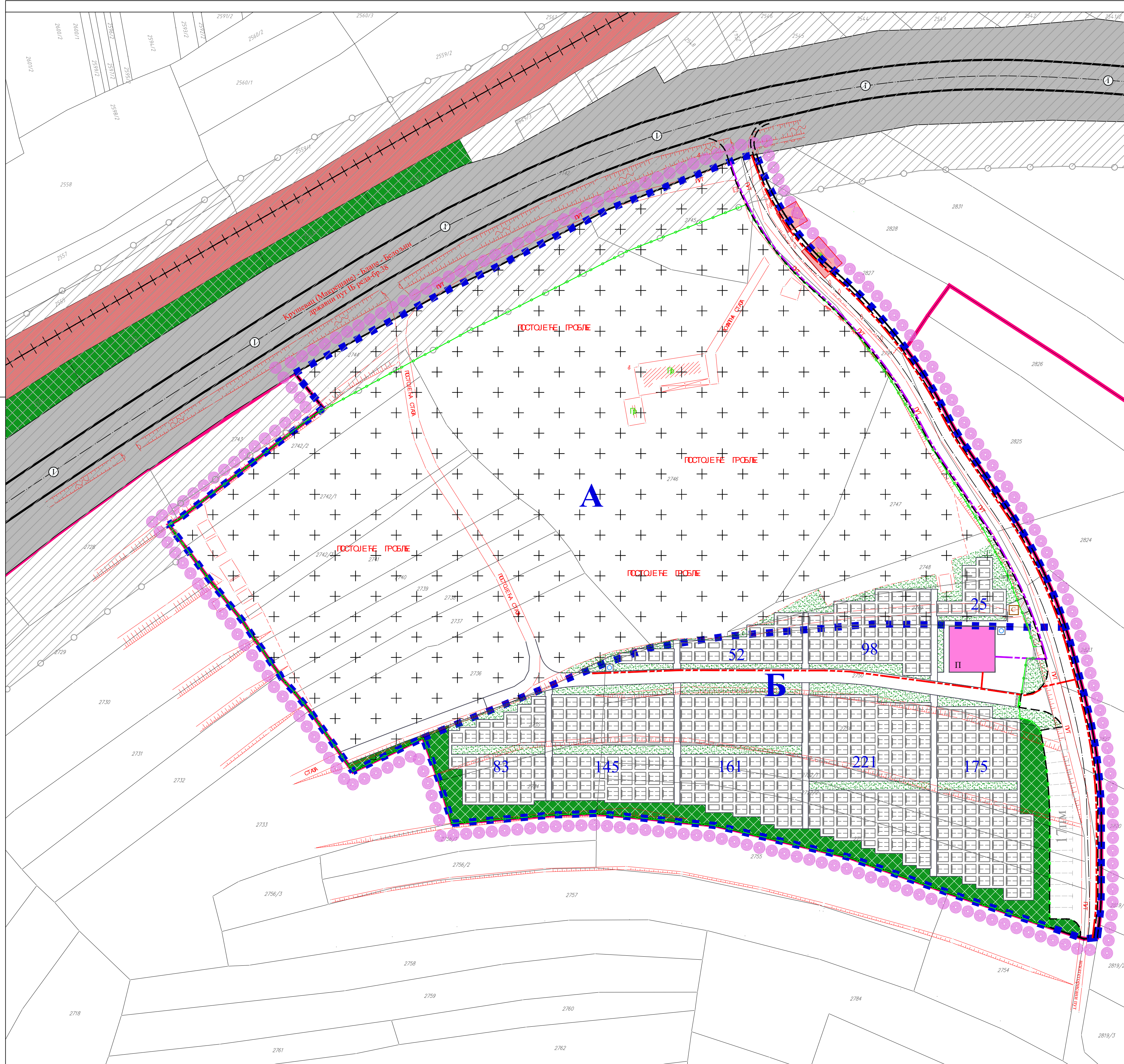
ПЛАН ДЕТАЛЈНЕ РЕГУЛАЦИЈЕ
ГРОБЉА У МАКРЕШАНУ

ПЛАН ЕЛЕКТРОЕНЕРГЕТИКЕ И ТК

руководилац израде:
одговорни урбаниста:
Даница Дељанин, дипл.инж.арх. Јасмина Мијатовић, дипл.пејз.арх.

стручни сарадник:
одговорни урбаниста:
Драгослав Радојевић, дипл.инж.ел.

размера: **1:1000** сл.лист бр. : **8/21** лист: **07**





ГРАД КРУШЕВАЦ



ЛЕГЕНДА

- граница плана
- граница грађевинског подручја
- граница урбанистичког блока
- А,Б** ознака урбанистичког блока
- граница катастарске парцеле
- фактичко стање

НАМЕНА ПОВРШИНА

- гробље
- простор за сахрањивање у оквиру гробног поља (планирано проширење гробља)
- капела
- уређено зеленило
- заштитно зеленило
- чесма
- простор за одлагање комуналног отпада
- планирана ограда са капијом

ХИДРОТЕХНИЧКА ИНФРАСТРУКТУРА

- постојећи водомерни шахт
- планирани довод из постојећег водомерног шахта
- планирана канализација отпадних вода
- сенгруб - водонепропусна сабирна јама

ЕЛЕКТРОЕНЕРГЕТИКА

- Електроенергетски вод 1kV - планирани - подземни
- ТК вод - планирани - подземни

СКУПШТИНА ГРАДА
КРУШЕВЦА
председник



ЈАВНО ПРЕДУЗЕЋЕ ЗА УРБАНИЗАМ И ПРОЈЕКТОВАЊЕ КРУШЕВАЦ

ПЛАН ДЕТАЉНЕ РЕГУЛАЦИЈЕ ГРОБЉА У МАКРЕШАНУ

СИНХРОН ПЛАН ИНФРАСТРУКТУРЕ

руководилац израде:
одговорни урбаниста:
Даница Дељанин, дипл.инж.арх. Јасмина Мијатовић, дипл.пејз.арх.

размера:
1:1000

сл. лист бр. :
8/21

лист:
08

