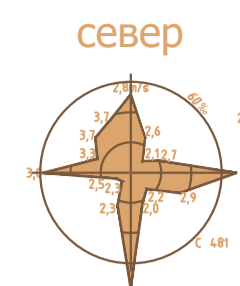
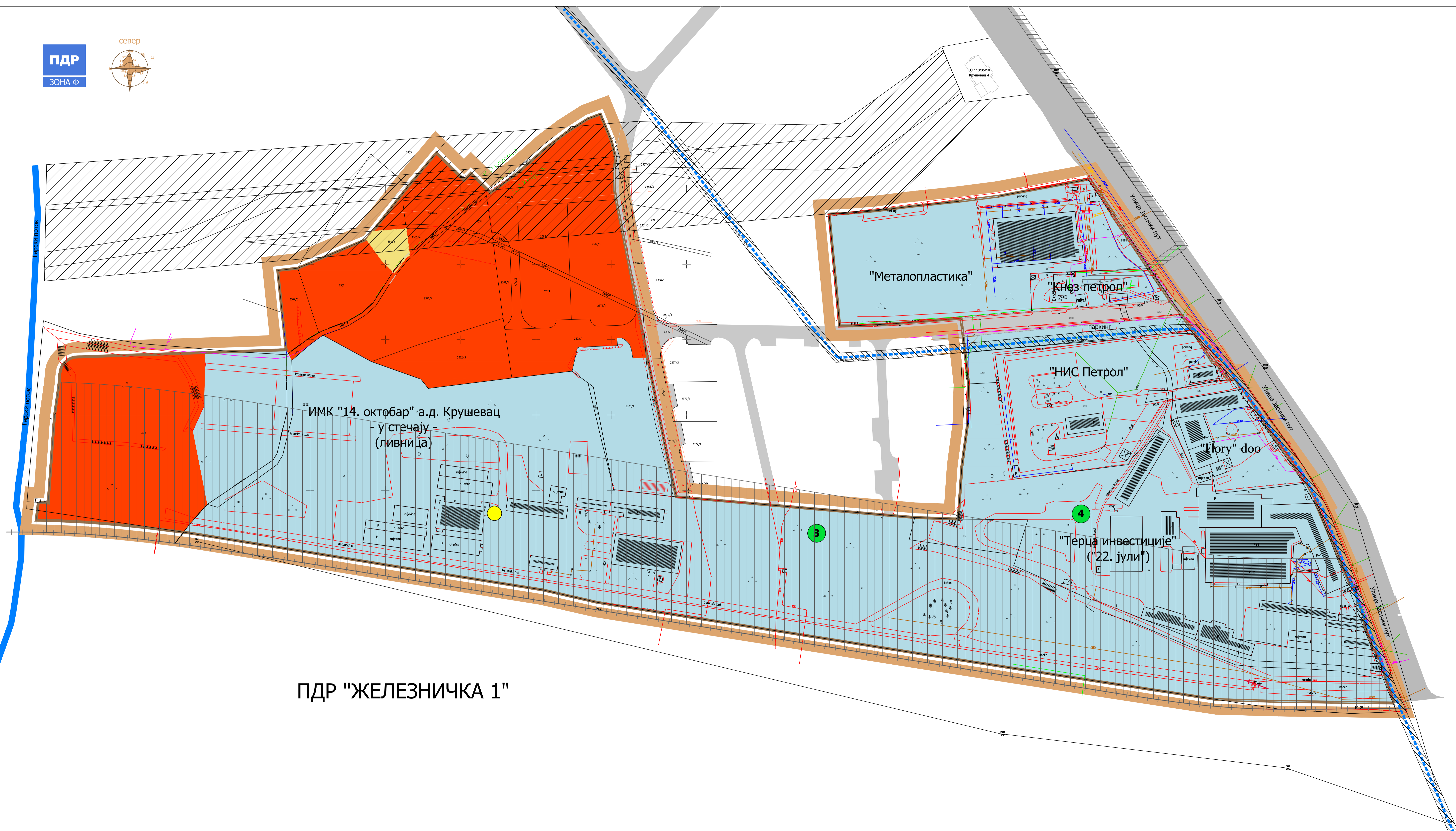


ПДР
ЗОНА Ф



ПДР "ПАЊЕВАЦ"

ПДР "ЖЕЛЕЗНИЧКА 1"



ЛЕГЕНДА

- граница плана
- граница катастарске парцеле
- фактичко стање
- НАМЕНА ПОВРШИНА**
- ВОДНО ЗЕМЉИШТЕ**
- водоток II реда
- водоток II реда регулисан затвореним каналом
- ГРАЂЕВИНСКО ЗЕМЉИШТЕ**
- привредне делатности
- становање, густине до 100ст/ха
- неизграђено грађевинско земљиште
- ЗОНЕ ЗАШТИТЕ**
- зона заштите далеководва
- зона заштите гасовода
- зона заштите пруге
- зона заштите водотока
- САОБРАЋАЈ**
- примарна саобраћајница
- терцијална саобраћајница
- пруга
- индустријска пруга
- ЗАШТИЂЕНА ДОБРА**
- археолошки локалитет
- спомен чесма
- ИНФРАСТРУКТУРНИ СИСТЕМИ**
- ЕЛЕКТРОЕНЕРГЕТИКА**
- постојећи електроенергетски водови
- ТК ИНСТАЛАЦИЈЕ**
- постојећи телекомуникациони водови
- ХИДРОТЕХНИЧКА ИНФРАСТРУКТУРА**
- постојећи водовод
- постојећа атмосферска канализација
- постојећа канализација отпадних вода
- ЕНЕРГОФЛУИДИ**
- постојећи гасовод
- постојећи топовод



ГРАД КРУШЕВАЦ
Република Србија

ПЛАН ДЕТАЉНЕ РЕГУЛАЦИЈЕ ИНДУСТРИЈСКЕ ЗОНЕ "Ф"



ЈАВНО ПРЕДУЗЕЋЕ ЗА УРБАНИЗАМ И ПРОЈЕКТОВАЊЕ КРУШЕВАЦ

графички прилог:
ПОСТОЈЕЋА НАМЕНА ПОВРШИНА

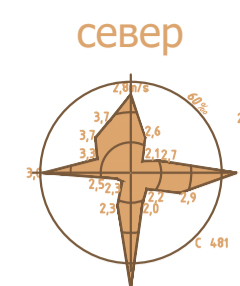
руководиоци израде:
Даница Дељанин, дипл.инж.арх.
Марина Радовановић, дипл.инж.арх.

размера:
1:1000

сл. гл. бр.:
10/18

лист:
01

ПДР
ЗОНА Ф



ПДР "ПАЊЕВАЦ"

ПДР "ЖЕЛЕЗНИЧКА 1"

ИМК "14. октобар" а.д. Крушевац
- у стечају -
(ливница)

"Металопластика"

"Кнез петрол"

"НИС Петрол"

"Flory" doo

"Терца инвестиције"
("22. јули")

ЛЕГЕНДА

- граница плана
- граница катастарске парцеле
- фактичко стање
- НАМЕНА ПОВРШИНА**
- ВОДНО ЗЕМЉИШТЕ**
- водоток II реда планиран за регулисање отвореним каналом
- водоток II реда регулисан затвореним каналом
- ГРАЂЕВИНСКО ЗЕМЉИШТЕ**
- привредне делатности
- зона за изградњу занатских радионица
- ЗОНЕ ЗАШТИТЕ**
- зона заштите далековода
- зона заштите гасовода
- зона заштите пруге
- зона заштите водотока
- граница инфраструктурног појаса пруге - 25м
- граница заштитног пружног појаса - 50м
- граница заштитног пружног појаса - 100м
- САОБРАЋАЈ**
- појас регулације саобраћајнице
- пруга
- јавни паркинг
- ЗАШТИЋЕНА ДОБРА**
- археолошки локалитет
- спомен чесма
- ИНФРАСТРУКТУРНИ СИСТЕМИ**
- ЕЛЕКТРОЕНЕРГЕТИКА**
- постојећи електроенергетски водови
- ТК ИНСТАЛАЦИЈЕ**
- постојећи телекомуникациони водови
- ХИДРОТЕХНИЧКА ИНФРАСТРУКТУРА**
- постојећи водовод
- постојећа атмосферска канализација
- постојећа канализација отпадних вода
- ЕНЕРГОФЛУИДИ**
- постојећи гасовод
- постојећи топлковод

ПЛАН ДЕТАЉНЕ РЕГУЛАЦИЈЕ ИНДУСТРИЈСКЕ ЗОНЕ "Ф"

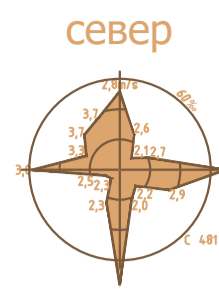


графички прилог:
ПЛАН НАМЕНЕ ПОВРШИНА

руководиоци израде:
Даница Дељанин, дипл.инж.арх.
Марина Радовановић, дипл.инж.арх.

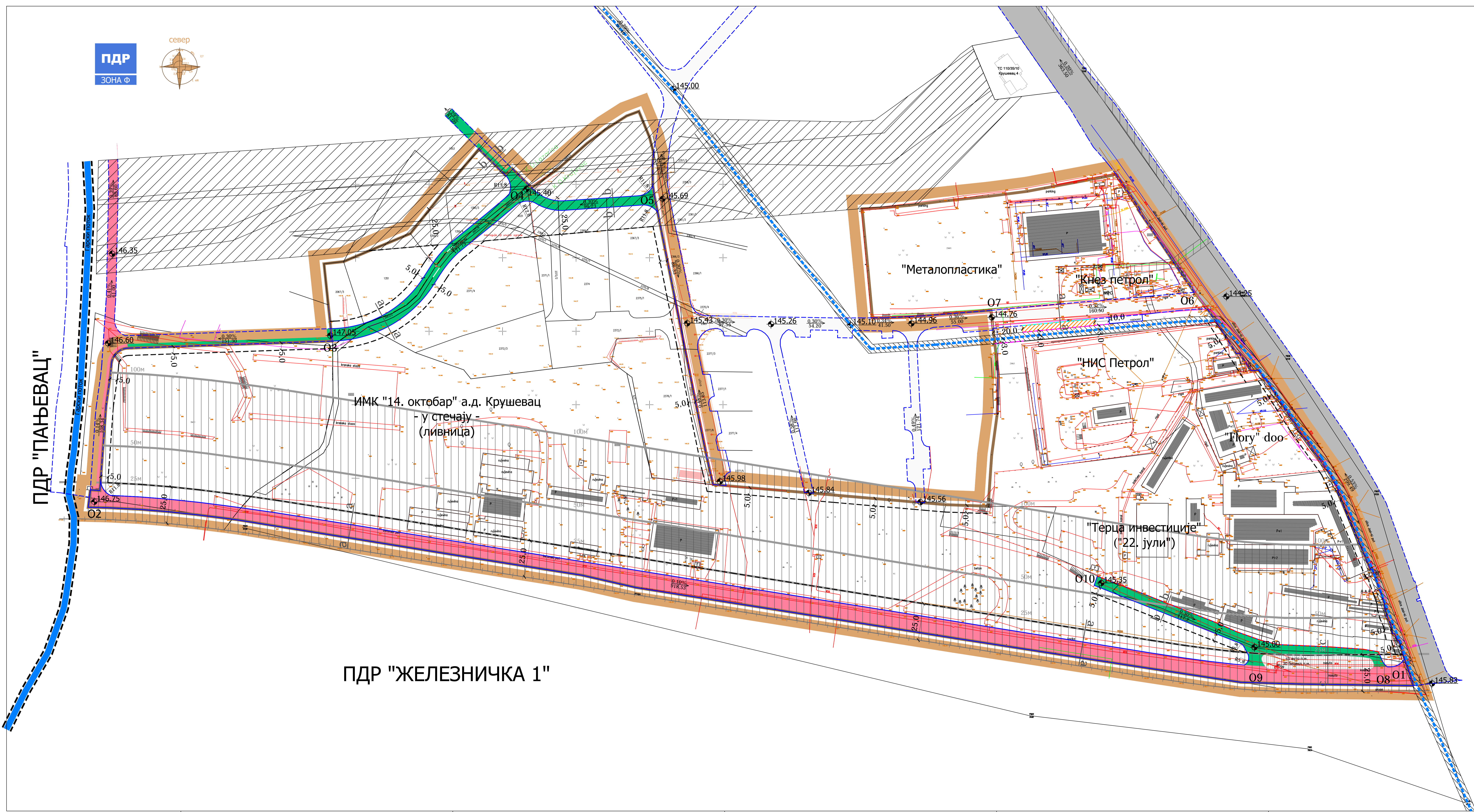
размера: 1:1000	сл. гл. бр.: 10/18	лист: 02
--------------------	-----------------------	-------------

ПДР
ЗОНА Ф



ПДР "ПАЊЕВАЦ"

ПДР "ЖЕЛЕЗНИЧКА 1"



ЛЕГЕНДА

- граница плана
- граница катастарске парцеле
- фактичко стање
- водоток II реда
- водоток II реда регулисан затвореним каналом
- зона за изградњу занатских радионица
- ЗОНЕ ЗАШТИТЕ**
 - зона заштите далековода
 - зона заштите гасовода
 - зона заштите пруге
 - зона заштите водотока
 - граница инфраструктурног појаса пруге - 25м
 - граница заштитног пружног појаса - 50м
 - граница заштитног пружног појаса - 100м
- САОБРАЋАЈ**
 - примарна саобраћајница - постојећа
 - секундарна саобраћајница - планирана
 - терцијална саобраћајница - постојећа
 - терцијална саобраћајница - планирана
 - јавни паркинг
 - пруга

ЕЛЕМЕНТИ РЕГУЛАЦИЈЕ И НИВЕЛАЦИЈА

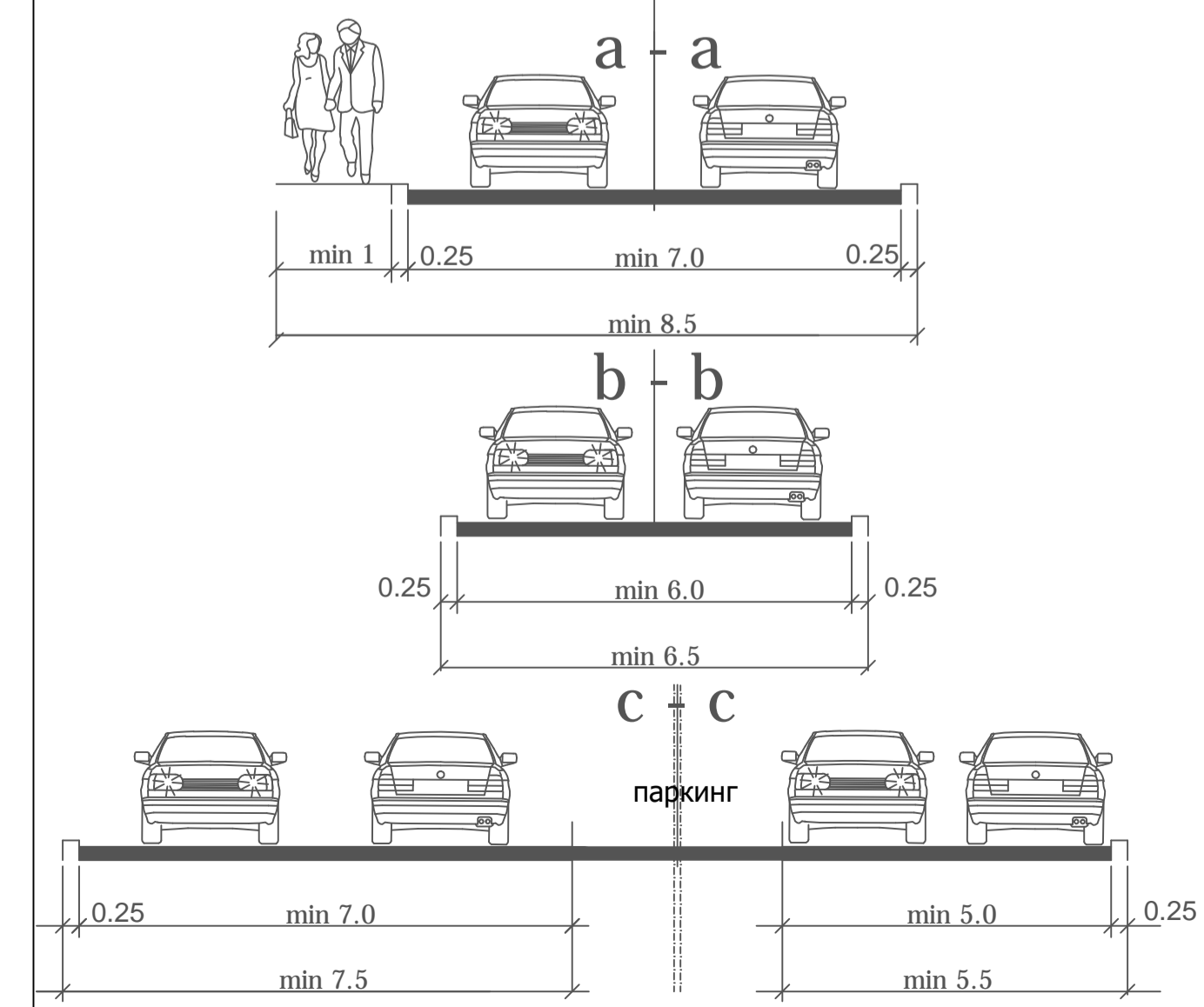
РЕГУЛАЦИОНИ ЕЛЕМЕНТИ

- регулациона линија
- регулациона линија преузета из ПГР "СЕВЕР"
- грађевинска линија
- грађевинска линија која се поклапа са регулационом линијом
- грађевинска линија која се поклапа са границом заштите водотока
- грађевинска линија која се поклапа са регулационом линијом преузетом из ПГР "СЕВЕР"

НИВЕЛАЦИЈА

- 143.37 апсолутна кота саобраћајнице
- 0.34% / 41.50 подужни нагиб саобраћајнице

ПОПРЕЧНИ ПРОФИЛИ САОБРАЋАЈНИЦА



ГРАД КРУШЕВАЦ
Република Србија

ПЛАН ДЕТАЉНЕ РЕГУЛАЦИЈЕ ИНДУСТРИЈСКЕ ЗОНЕ "Ф"



ЈАВНО ПРЕДУЗЕЋЕ ЗА УРБАНИЗАМ И ПРОЈЕКТОВАЊЕ КРУШЕВАЦ

графички прилог:

РЕГУЛАЦИОНО - НИВЕЛАЦИОНИ ПЛАН

руководиоци израде:

саопшени урбаниста:
Даница Делџанин, дипл.инж.арх.
саопшени урбаниста:
Марина Радовановић, дипл.инж.арх.

сарадници:

Предраг Арсић, дипл.инж.саобр.
Звонимир Игњатовић, дипл.инж.грађ.

размера:

1:1000

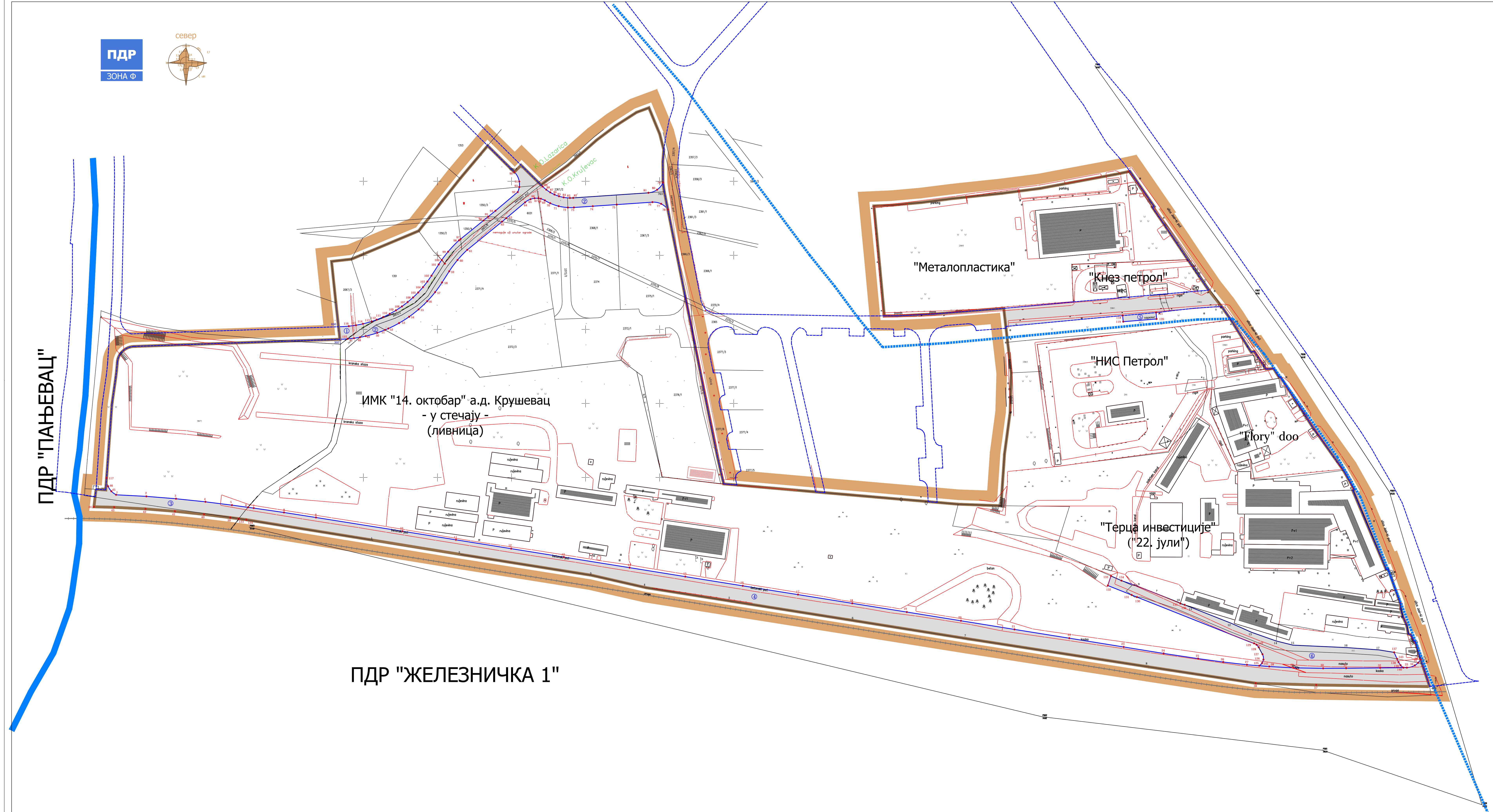
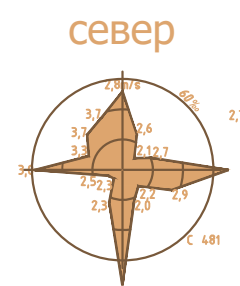
сл. гл. бр.:

10/18

лист:

03

ПДР
ЗОНА Ф



ГРАД КРУШЕВАЦ
Република Србија

ПЛАН ДЕТАЉНЕ РЕГУЛАЦИЈЕ ИНДУСТРИЈСКЕ ЗОНЕ "Ф"



ЛЕГЕНДА

- граница плана
- граница катастарске парцеле
- фактичко стање
- водоток II реда
- водоток II реда регулисан затвореним каналом
- површине јавне намене - саобраћајне површине
- регулациона линија = граница површине јавне намене
- регулациона линија преузета из ПГР "СЕВЕР"
- 1:2:3... ознаке новопроектованих тачака регулационе линије
- 1:2:3... ознаке катастарских тачака које задржавају координате
- 1:2:3... новопроектоване тачке преузете из ПГР "СЕВЕР"



ЈАВНО ПРЕДУЗЕЋЕ ЗА УРБАНИЗАМ И ПРОЈЕКТОВАЊЕ КРУШЕВАЦ

графички прилог:

ПЛАН ПОВРШИНА ЈАВНЕ НАМЕНЕ

руководиоци израде:

одговорни урбаниста:
Даница Дељанин, дипл.инж.арх.
одговорни урбаниста:
Марина Радовановић, дипл.инж.арх.

израда аналитичко-геодетских елемената:
"ГЕОУРБАН" ДОО

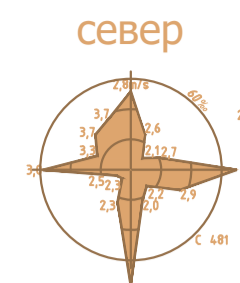
стручни сарадник:
Милица Дивац, мастер геод.инж.
директор:
Милица Дивац, мастер геод.инж.

размера:
1:1000

сл. гл. бр.:
10/18

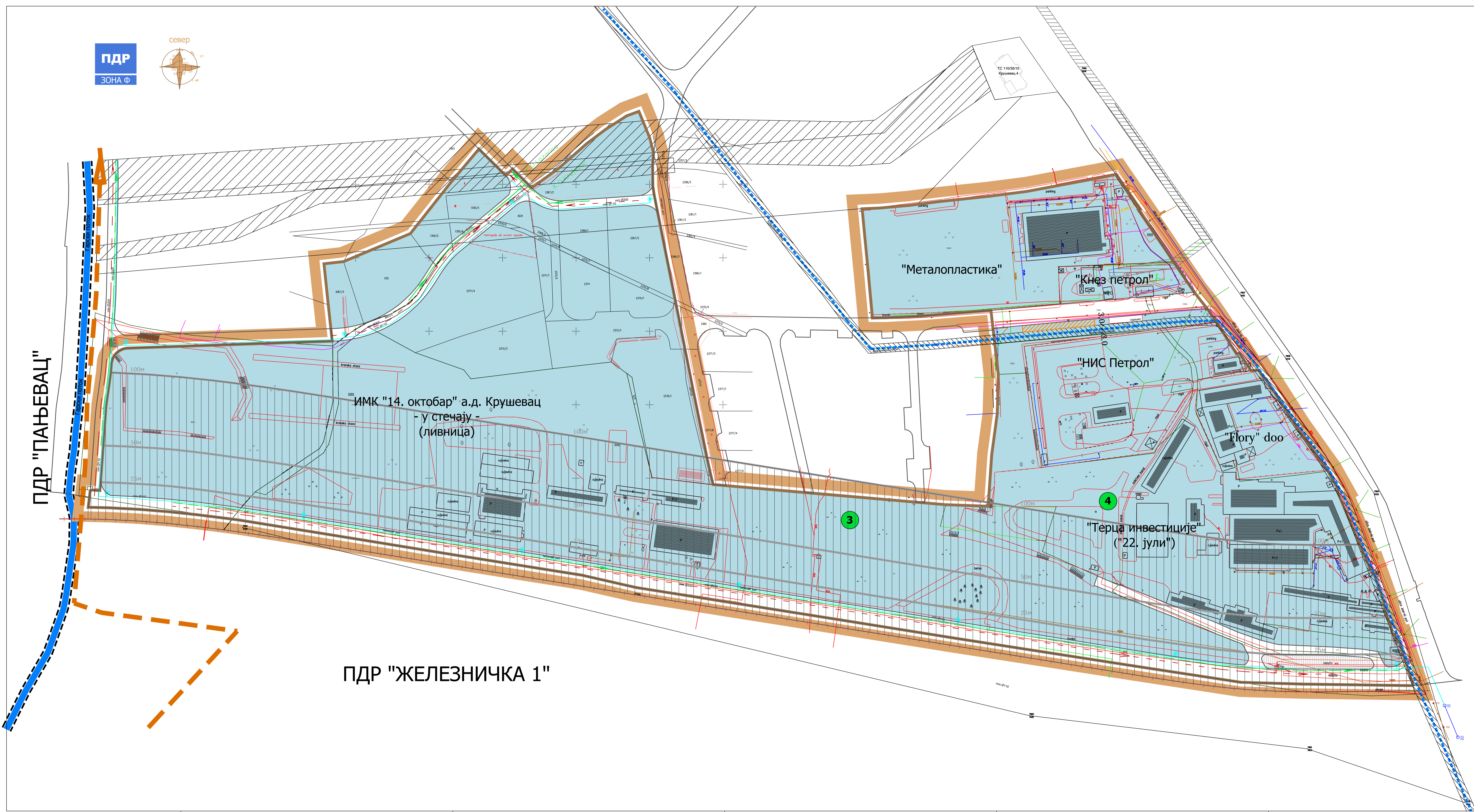
лист:
04

ПДР
ЗОНА Ф



ПДР "ПАЊЕВАЦ"

ПДР "ЖЕЛЕЗНИЧКА 1"



ЛЕГЕНДА

- граница плана
- граница катастарске парцеле
- фактичко стање
- НАМЕНА ПОВРШИНА**
- ГРАЂЕВИНСКО ЗЕМЉИШТЕ**
- привредне делатности
- зона за изградњу занатских радионица
- ЗОНЕ ЗАШТИТЕ**
- зона заштите далековаода
- зона заштите гасовода
- зона заштите пруге
- зона заштите водотока
- 25m — граница инфраструктурног појаса - 25m
- 50m — граница заштитног пружног појаса - 50m
- 100m — граница заштитног пружног појаса - 100m
- САОБРАЋАЈ**
- појас регулације саобраћајнице
- пруга
- јавни паркинг
- ЗАШТИЂЕНА ДОБРА**
- археолошки локалитет
- ИНФРАСТРУКТУРНИ СИСТЕМИ**
- ЕЛЕКТРОЕНЕРГЕТИКА**
- постојећи електроенергетски водови
- ТК ИНСТАЛАЦИЈЕ**
- постојећи телекомуникациони водови
- ЕНЕРГОФЛУИДИ**
- постојећи гасовод
- постојећи топлковод
- ХИДРОТЕХНИЧКА ИНФРАСТРУКТУРА**
- водоток II реда планиран за регулисање отвореним каналом
- водоток II реда регулисан затвореним каналом
- постојећи водовод
- постојећа канализација отпадних вода
- постојећа атмосферска канализација
- новопланирани водовод
- новопланирани колектор отпадних вода
- новопланирана канализација отпадних вода
- новопланирана атмосферска канализација
- новопланирани хидрант



ГРАД КРУШЕВАЦ
Република Србија

ПЛАН ДЕТАЉНЕ РЕГУЛАЦИЈЕ ИНДУСТРИЈСКЕ ЗОНЕ "Ф"



ЈАВНО ПРЕДУЗЕЋЕ ЗА УРБАНИЗАМ И ПРОЈЕКТОВАЊЕ КРУШЕВАЦ

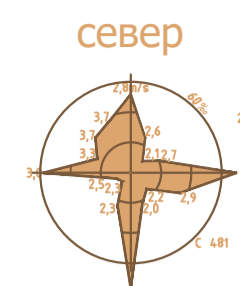
графички прилог:
ПЛАН ХИДРОТЕХНИЧКЕ ИНФРАСТРУКТУРЕ

руководиоци израде:
одговорни урбаниста: Даница Делјанић, дипл.инж.арх.
одговорни урбаниста: Марина Радовановић, дипл.инж.арх.

сарадник:
одговорни урбаниста: Славица Николић, дипл.инж.грађ.

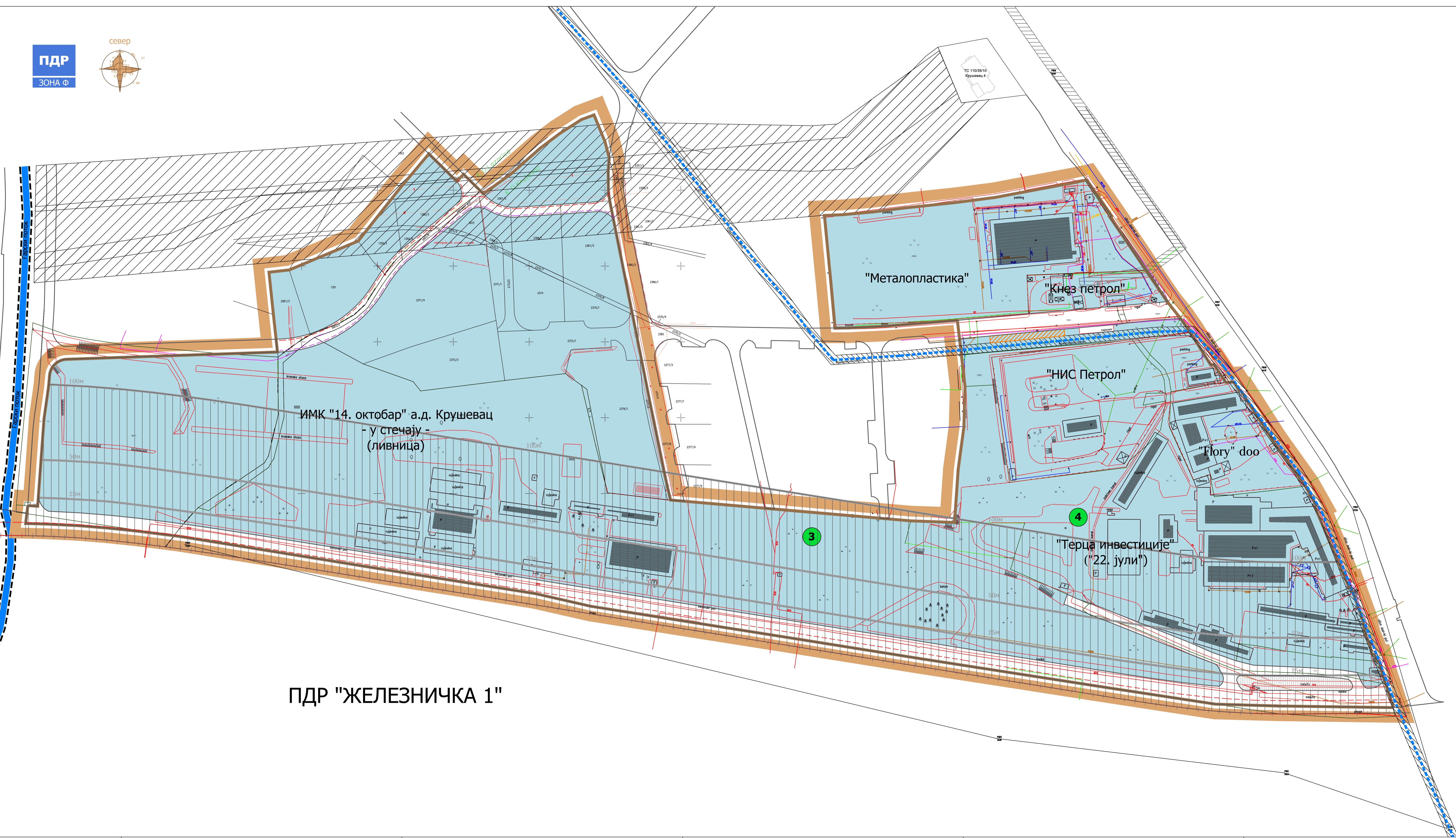
размера: 1:1000
сл. гл. бр.: 10/18
лист: 05

ПДР
ЗОНА Ф



ПДР "ПАЊЕВАЦ"

ПДР "ЖЕЛЕЗНИЧКА 1"



ЛЕГЕНДА

- граница плана
- граница катастарске парцеле
- фактичко стање
- НАМЕНА ПОВРШИНА**
- ВОДНО ЗЕМЉИШТЕ**
- водоток II реда планиран за регулисање отвореним каналом
- водоток II реда регулисан затвореним каналом
- ГРАЂЕВИНСКО ЗЕМЉИШТЕ**
- привредне делатности
- зона за изградњу занатских радионица
- ЗОНЕ ЗАШТИТЕ**
- зона заштите далековода
- зона заштите гасовода
- зона заштите пруге
- зона заштите водотока
- граница инфраструктурног појаса пруге - 25м
- граница заштитног пружног појаса - 50м
- граница заштитног пружног појаса - 100м
- САОБРАЋАЈ**
- појас регулације саобраћајнице
- пруга
- јавни паркинг
- ЗАШТИЋЕНА ДОБРА**
- археолошки локалитет
- ИНФРАСТРУКТУРНИ СИСТЕМИ**
- ЕЛЕКТРОЕНЕРГЕТИКА**
- постојећи електроенергетски водови
- планирани електроенергетски водови
- ТК ИНСТАЛАЦИЈЕ**
- постојећи телекомуникациони водови
- планирани телекомуникациони водови
- ХИДРОТЕХНИЧКА ИНФРАСТРУКТУРА**
- постојећи водовод
- постојећа атмосферска канализација
- постојећа канализација отпадних вода
- ЕНЕРГОФЛУИДИ**
- постојећи гасовод
- постојећи топлковод



ГРАД КРУШЕВАЦ
Република Србија

ПЛАН ДЕТАЉНЕ РЕГУЛАЦИЈЕ ИНДУСТРИЈСКЕ ЗОНЕ "Ф"



ЈАВНО ПРЕДУЗЕЋЕ ЗА УРБАНИЗАМ И ПРОЈЕКТОВАЊЕ КРУШЕВАЦ

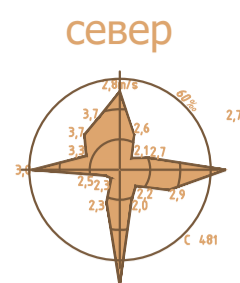
графички прилог:
ПЛАН ЕЛЕКТРОЕНЕРГЕТИКЕ И ТК

руководиоци израде:
одговорни урбаниста: Даница Делјанин, дипл.инж.арх.
одговорни урбаниста: Марина Радовановић, дипл.инж.арх.

сарадник:
одговорни урбаниста: Драгослав Радојевић, дипл.ел.инж.

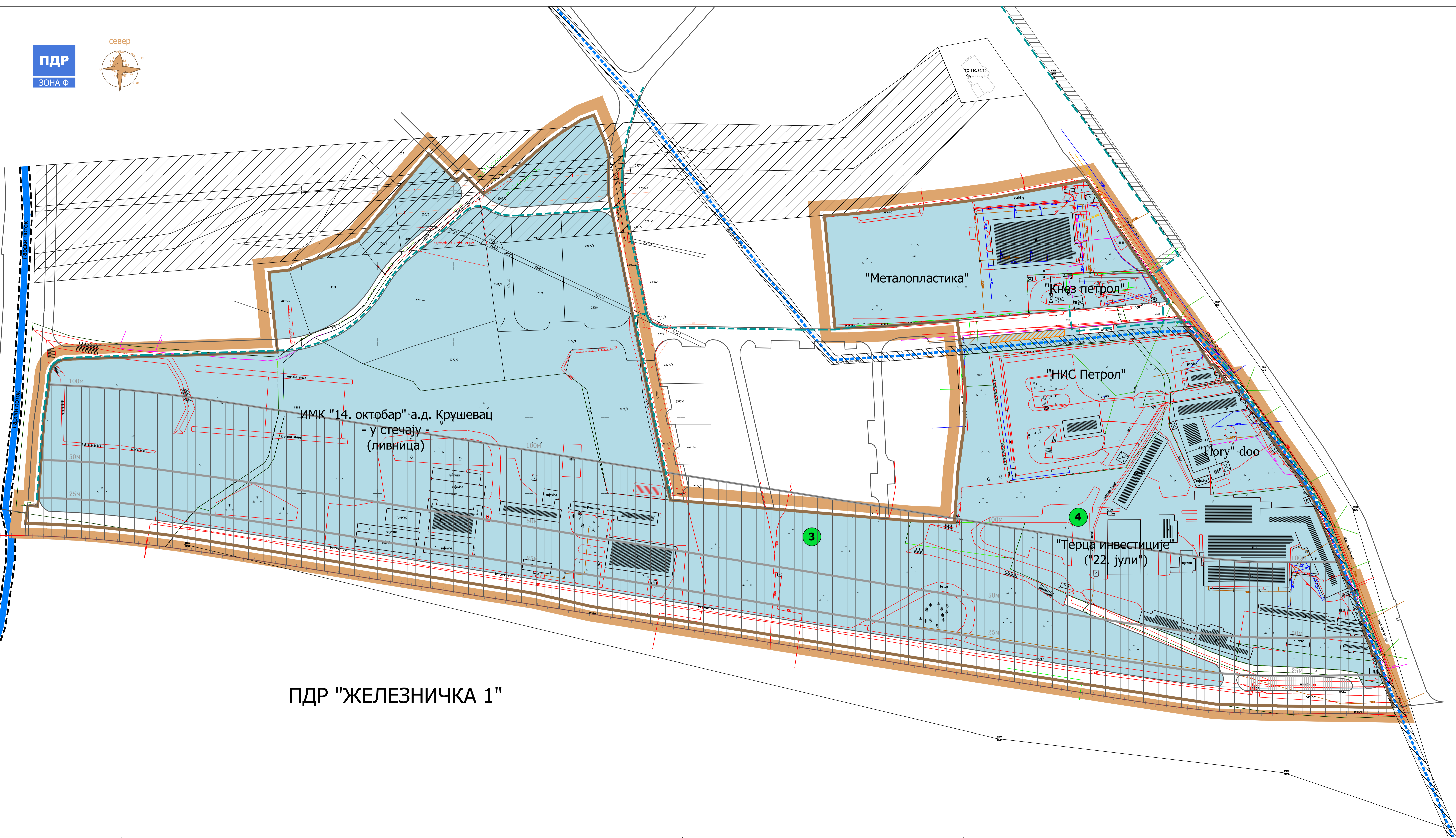
размера: 1:1000
сл. гл. бр.: 10/18
лист: 06

ПДР
ЗОНА Ф



ПДР "ПАЊЕВАЦ"

ПДР "ЖЕЛЕЗНИЧКА 1"



ЛЕГЕНДА

- граница плана
- граница катастарске парцеле
- фактичко стање
- НАМЕНА ПОВРШИНА**
- ВОДНО ЗЕМЉИШТЕ**
 - водоток II реда планиран за регулисање отвореним каналом
 - водоток II реда регулисан затвореним каналом
- ГРАЂЕВИНСКО ЗЕМЉИШТЕ**
 - привредне делатности
 - зона за изградњу занатских радионица
- ЗОНЕ ЗАШТИТЕ**
 - зона заштите далековада
 - зона заштите гасовода
 - зона заштите пруге
 - зона заштите водотока
 - граница инфраструктурног појаса пруге - 25м
 - граница заштитног пружног појаса - 50м
 - граница заштитног пружног појаса - 100м
- САОБРАЋАЈ**
 - појас регулације саобраћајнице
 - пруга
 - јавни паркинг
- ЗАШТИЋЕНА ДОБРА**
 - археолошки локалитет
- ИНФРАСТРУКТУРНИ СИСТЕМИ**
- ЕЛЕКТРОЕНЕРГЕТИКА**
 - постојећи електроенергетски водови
- ТК ИНСТАЛАЦИЈЕ**
 - постојећи телекомуникациони водови
- ХИДРОТЕХНИЧКА ИНФРАСТРУКТУРА**
 - постојећи водовод
 - постојећа атмосферска канализација
 - постојећа фекална канализација
- ЕНЕРГОФЛУИДИ**
 - постојећи гасовод
 - постојећи топловод
 - планирани гасовод



ГРАД КРУШЕВАЦ
Република Србија

ПЛАН ДЕТАЉНЕ РЕГУЛАЦИЈЕ ИНДУСТРИЈСКЕ ЗОНЕ "Ф"



ЈАВНО ПРЕДУЗЕЋЕ ЗА УРБАНИЗАМ И ПРОЈЕКТОВАЊЕ КРУШЕВАЦ

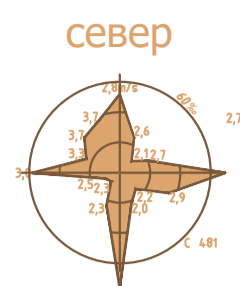
графички прилог:
ПЛАН ЕНЕРГОФЛУИДА

руководиоци израде:
графички урбаниста:
Даница Делјанин, дипл.инж.арх.
графички урбаниста:
Марина Радовановић, дипл.инж.арх.

сарадник:
Дејан Марковић, дипл.инж.маш.

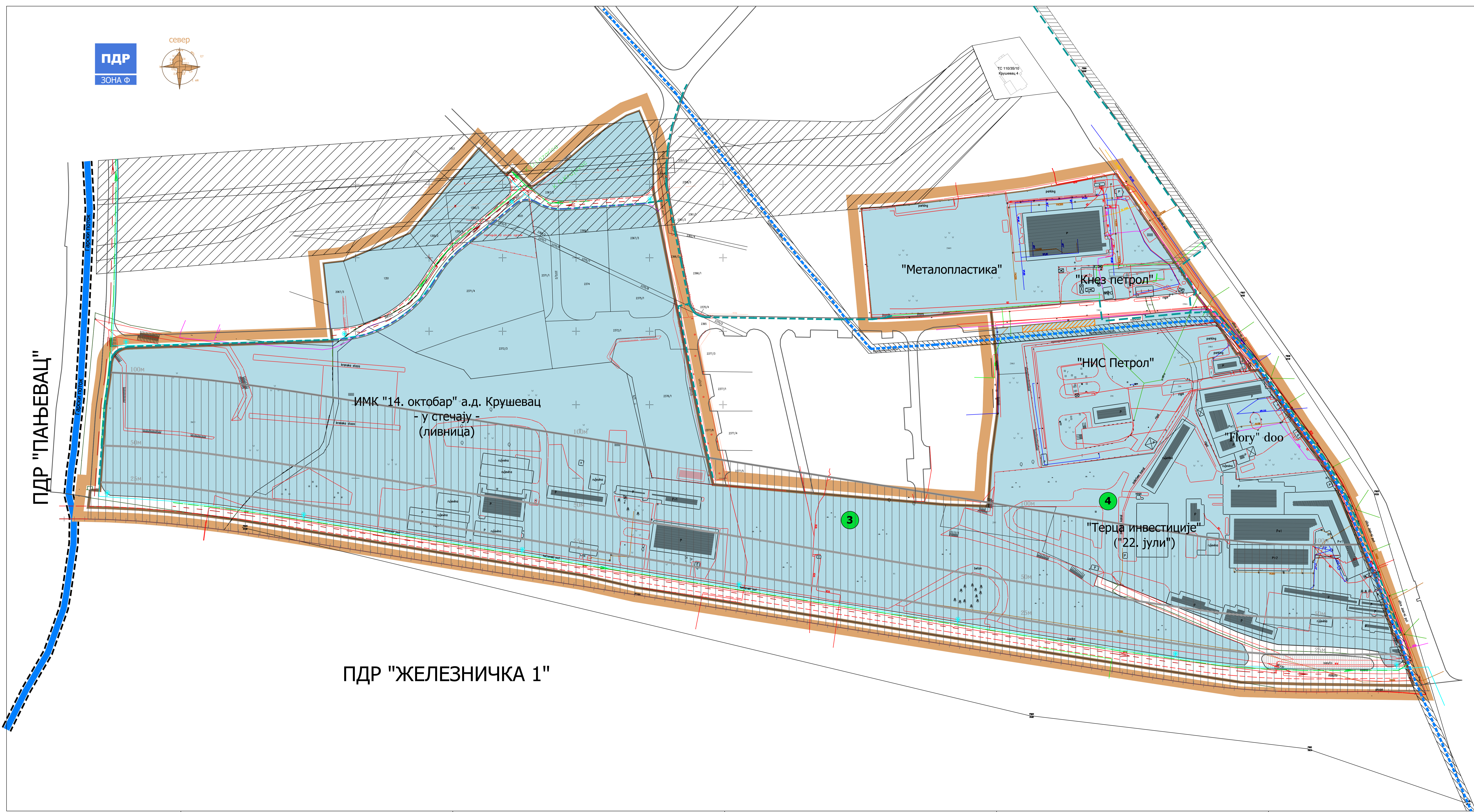
размера: 1:1000
сл. гл. бр.: 10/18
лист: 07

ПДР
ЗОНА Ф



ПДР "ПАЊЕВАЦ"

ПДР "ЖЕЛЕЗНИЧКА 1"



ЛЕГЕНДА

- граница плана
- граница катастарске парцеле
- фактичко стање
- НАМЕНА ПОВРШИНА**
- ГРАЂЕВИНСКО ЗЕМЉИШТЕ**
- привредне делатности
- зона за изградњу занатских радионица
- ЗОНЕ ЗАШТИТЕ**
- зона заштите далековада
- зона заштите гасовода
- зона заштите пруге
- зона заштите водотока
- граница инфраструктурног појаса пруге - 25м
- граница заштитног пружног појаса - 50м
- граница заштитног пружног појаса - 100м
- САОБРАЋАЈ**
- појас регулације саобраћајнице
- пруга
- јавни паркинг
- ЗАШТИЂЕНА ДОБРА**
- археолошки локалитет
- ИНФРАСТРУКТУРНИ СИСТЕМИ**
- ЕЛЕКТРОЕНЕРГЕТИКА**
- постојећи електроенергетски водови
- планирани електроенергетски водови
- ТК ИНСТАЛАЦИЈЕ**
- постојећи телекомуникациони водови
- планирани телекомуникациони водови
- ХИДРОТЕХНИЧКА ИНФРАСТРУКТУРА**
- водоток II реда планиран за регулисање отвореним каналом
- водоток II реда регулисан затвореним каналом
- постојећи водовод
- постојећа канализација отпадних вода
- постојећа атмосферска канализација
- новопланирани водовод
- новопланирани колектор отпадних вода
- новопланирана канализација отпадних вода
- новопланирана атмосферска канализација
- новопланирани хидрант
- ЕНЕРГОФЛУИДИ**
- постојећи гасовод
- постојећи топловод
- планирани гасовод



ГРАД КРУШЕВАЦ
Република Србија

ПЛАН ДЕТАЉНЕ РЕГУЛАЦИЈЕ ИНДУСТРИЈСКЕ ЗОНЕ "Ф"



ЈАВНО ПРЕДУЗЕЋЕ ЗА УРБАНИЗАМ И ПРОЈЕКТОВАЊЕ КРУШЕВАЦ

графички прилог:
СИНХРОН ПЛАН ИНФРАСТРУКТУРЕ

руководиоци израде:
одговорни урбаниста: Даница Дељанин, дипл.инж.арх.
одговорни урбаниста: Марина Радовановић, дипл.инж.арх.

размера: 1:1000
сл. гл. бр.: 10/18
лист: 08