

положај планског подручја
у односу на план вишег рада

ЛЕГЕНДА

- Граница планског подручја
- подручје примене ПДР "Индустријска зона И" (део источне обилазнице од петље "Крушевац - исток" до Бивољске улице)
- Граница контактних урбанистичких планова
- Граница катастарске парцеле
- Граница детаљне разраде са аналитичким тачкама (преузета из ППППН инфраструктурног коридора аутопута Е761, деоница Појате - Прељина)

НАМЕНА ПОВРШИНА

- Резервисан коридор за регулацију потока отвореним каналом
- Индустрија и производња = привредне делатности*
*категорија намене земљишта према класификацији у планском документу вишег реда
- Заштитно зеленило
- Повезујуће зелене површине

САОБРАЋАЈНА ИНФРАСТРУКТУРА

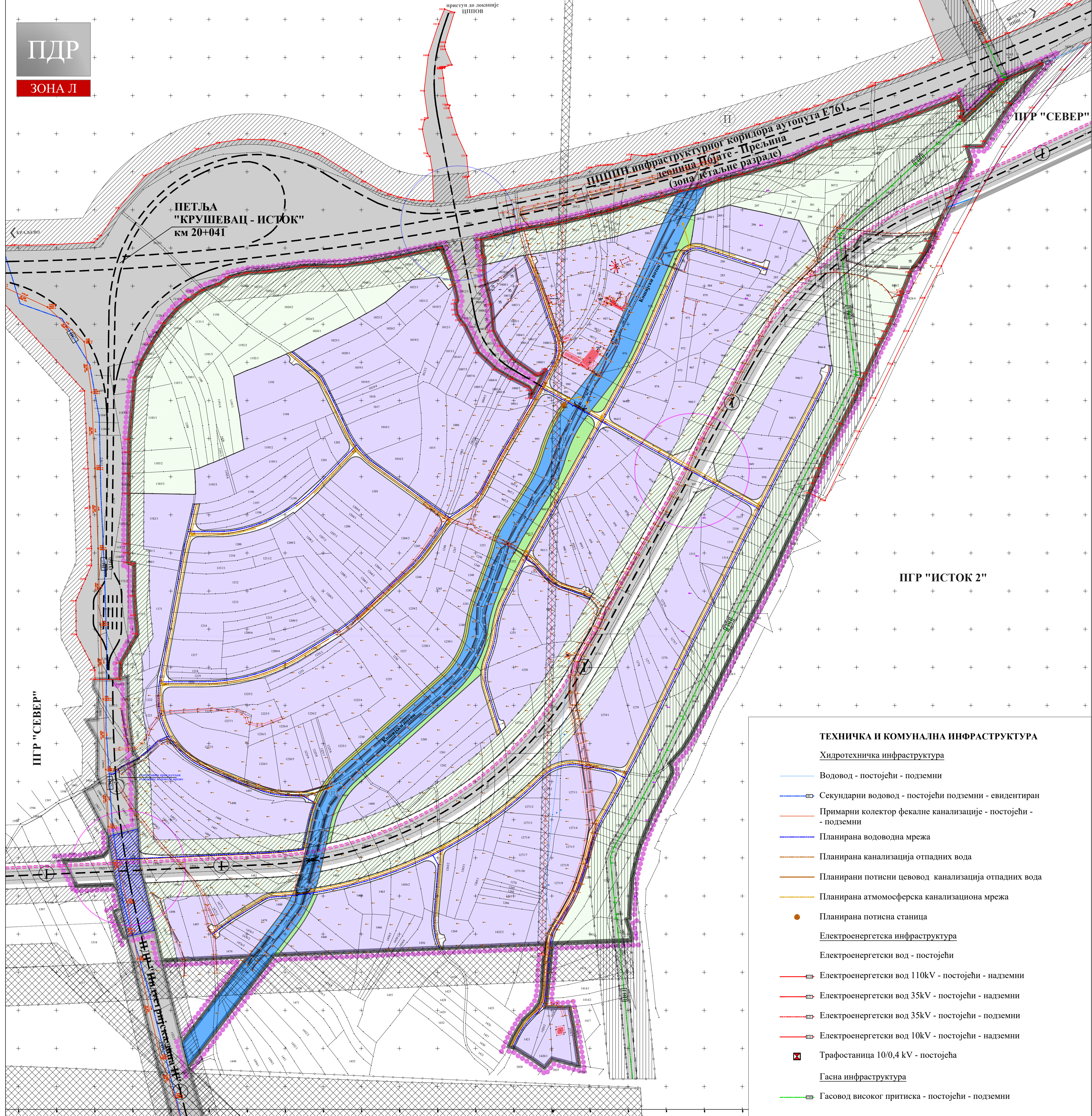
- Државни пут I реда - аутопут - планирани
- Државни пут II реда - планирани
- Улица - планирана
- Мост - планирано
- Бициклистичка стаза - планирана
- Денивелсани укрштај - планиран
- Укрштај у нивоу - планиран

ЗАШТИТНИ ПОЈАСЕВИ ЛИНИЈСКИХ ИНФРАСТРУКТУРНИХ КОРИДОРА

- Заштитни појас јавног пута
- Заштитни појас електроенергетске инфраструктуре (110кVвод - 2x25м, 10кVвод - 2x5м)
- Заштитни појас гасовода високог притиска - 2x30м
- Експлоатациони појас гасовода високог притиска - 2x6м

ТЕХНИЧКА И КОМУНАЛНА ИНФРАСТРУКТУРА

- Хидротехничка инфраструктура**
- Водовод - постојећи - подземни
 - Секундарни водовод - постојећи подземни - евидентиран
 - Примарни колектор фекалне канализације - постојећи - подземни
 - Планирана водоводна мрежа
 - Планирана канализација отпадних вода
 - Планирани потисни цевовод канализација отпадних вода
 - Планирана атмосферска канализациона мрежа
 - Планирана потисна станица
- Електроенергетска инфраструктура**
- Електроенергетски вод - постојећи
 - Електроенергетски вод 110кV - постојећи - надземни
 - Електроенергетски вод 35кV - постојећи - надземни
 - Електроенергетски вод 35кV - постојећи - подземни
 - Електроенергетски вод 10кV - постојећи - надземни
 - Трафостаница 10/0,4 кV - постојећа
- Гасна инфраструктура**
- Гасовод високог притиска - постојећи - подземни



СКУПШТИНА ГРАДА
КРУШЕВЦА
председник

ЈАВНО ПРЕДУЗЕЋЕ ЗА УРБАНИЗАМ И ПРОЈЕКТОВАЊЕ КРУШЕВАЦ

**ПЛАН ДЕТАЉНЕ РЕГУЛАЦИЈЕ
"ИНДУСТРИЈСКА ЗОНА Л" У КРУШЕВЦУ**

графички прилог:
**ПЛАН ХИДРОТЕХНИЧКЕ
ИНФРАСТРУКТУРЕ**

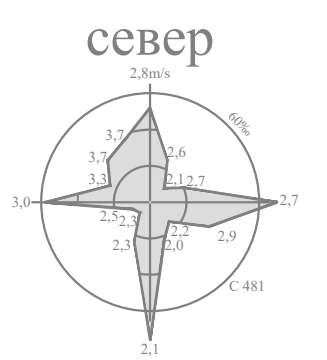
руководилац израде:
одговорни урбаниста:
Марина Радовановић, дипл.инж.арх.

обрађивач:
одговорни урбаниста:
Славица Николић, дипл.граф.инж.

размера:
1:2500

Сл. лист бр.:
06/24

лист:
06



положај планског подручја
у односу на план вишег рада

ЛЕГЕНДА

- Граница планског подручја
- подручје примене ПДР "Индустријска зона И" (део источне обилазнице од петље "Крушевац - исток" до Бивољске улице)
- Граница контактних урбанистичких планова
- Граница катастарске парцеле
- Граница детаљне разраде са аналитичким тачкама (преузета из ПППИИ инфраструктурног коридора аутопута Е761, деоница Појате - Прелина)

НАМЕНА ПОВРШИНА

- Резервисан коридор за регулацију тока отвореним каналом
- Индустрија и производња = привредне делатности*
*категорија намене земљишта према класификацији у планском документу вишег реда
- Заштитно зеленило
- Повезујуће зелене површине

САОБРАЋАЈНА ИНФРАСТРУКТУРА

- Државни пут I реда - аутопут - планирани
- Државни пут II реда - планирани
- Улица - планирана
- Мост - планирано
- Бициклистичка стаза - планирана
- Денивелсани укрштај - планиран
- Укрштај у нивоу - планиран

ЗАШТИТНИ ПОЈАСЕВИ ЛИНИЈСКИХ ИНФРАСТРУКТУРНИХ КОРИДОРА

- Заштитни појас електроенергетске инфраструктуре (110кVвод - 2x25м, 10кVвод - 2x5м)
- Заштитни појас гасовода високог притиска - 2x30м
- Експлоатациони појас гасовода високог притиска - 2x6м

СКУПШТИНА ГРАДА
КРУШЕВЦА
председник

ТЕХНИЧКА И КОМУНАЛНА ИНФРАСТРУКТУРА

Хидротехничка инфраструктура

- Водовод - постојећи - подземни
- Секундарни водовод - постојећи подземни - евидентан
- Примарни колектор фекалне канализације - постојећи - подземни

Електроенергетска инфраструктура

- Електроенергетски вод 110кV - постојећи - надземни
- Електроенергетски вод 35кV - постојећи - надземни
- Електроенергетски вод 35кV - постојећи - подземни
- Електроенергетски вод 10кV - постојећи - надземни
- Електроенергетски вод (10кV, 0,4кV) - планирани - подземни
- Трафостаница 10/0,4 кV - постојећа

Електронска комуникациона инфраструктура

- Телекомуникациони вод - планирани - подземни

Гасна инфраструктура

- Гасовод високог притиска - постојећи - подземни

ЈАВНО ПРЕДУЗЕЋЕ ЗА УРБАНИЗАМ И ПРОЈЕКТОВАЊЕ КРУШЕВАЦ

**ПЛАН ДЕТАЉНЕ РЕГУЛАЦИЈЕ
"ИНДУСТРИЈСКА ЗОНА Л" У КРУШЕВЦУ**

графички прилог:
ПЛАН ЕЛЕКТРОЕНЕРГЕТИКЕ И ТК

руководилац израде:
одговорни урбаниста:
Марина Радовановић, дипл.инж.арх.

обрађивач - електроенергетика:
одговорни урбаниста:
Драгослав Радојевић, дипл.инж.ел.

обрађивач - ТК:
одговорни урбаниста:
Слободан Николић, дипл.инж.ел.

размера:
1:2500

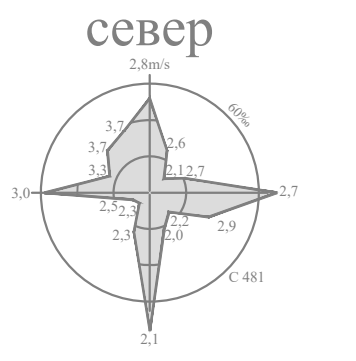
Ст. лист бр.:
06/24

лист:
07

ПДР
ЗОНА Л



ГРАД КРУШЕВАЦ



положај планског подручја
у односу на план вишег рада

ЛЕГЕНДА

- Граница планског подручја
- подручје примене ПДР "Индустријска зона И" (део источне оближнице од петље "Крушевац - исток" до Бивољске улице)
- Граница контактних урбанистичких планова
- Граница катастарске парцеле
- Граница детаљне разраде са аналитичким тачкама (преузета из ПППН инфраструктурног коридора аутопута Е761, деоница Појате - Прељина)

НАМЕНА ПОВРШИНА

- Резервисан коридор за регулацију потока отвореним каналом
- Индустрија и производња = привредне делатности*
* категорија намене земљишта према класификацији у планском документу вишег реда
- Заштитно зеленило
- Повезујуће зелене површине

САОБРАЋАЈНА ИНФРАСТРУКТУРА

- Државни пут I реда - аутопут - планирани
- Државни пут II реда - планирани
- Улица - планирана
- Мост - планирано
- Бициклистичка стаза - планирана
- Денивелсани укрштај - планиран
- Укрштај у нивоу - планиран

ЗАШТИТНИ ПОЈАСЕВИ ЛИНИЈСКИХ ИНФРАСТРУКТУРНИХ КОРИДОРА

- Заштитни појас јавног пута
- Заштитни појас електроенергетске инфраструктуре (110кVвод - 2x25м, 10кVвод - 2x5м)
- Заштитни појас гасовода високог притиска - 2x30м
- Експлоатациони појас гасовода високог притиска - 2x6м

ТЕХНИЧКА И КОМУНАЛНА ИНФРАСТРУКТУРА

Хидротехничка инфраструктура

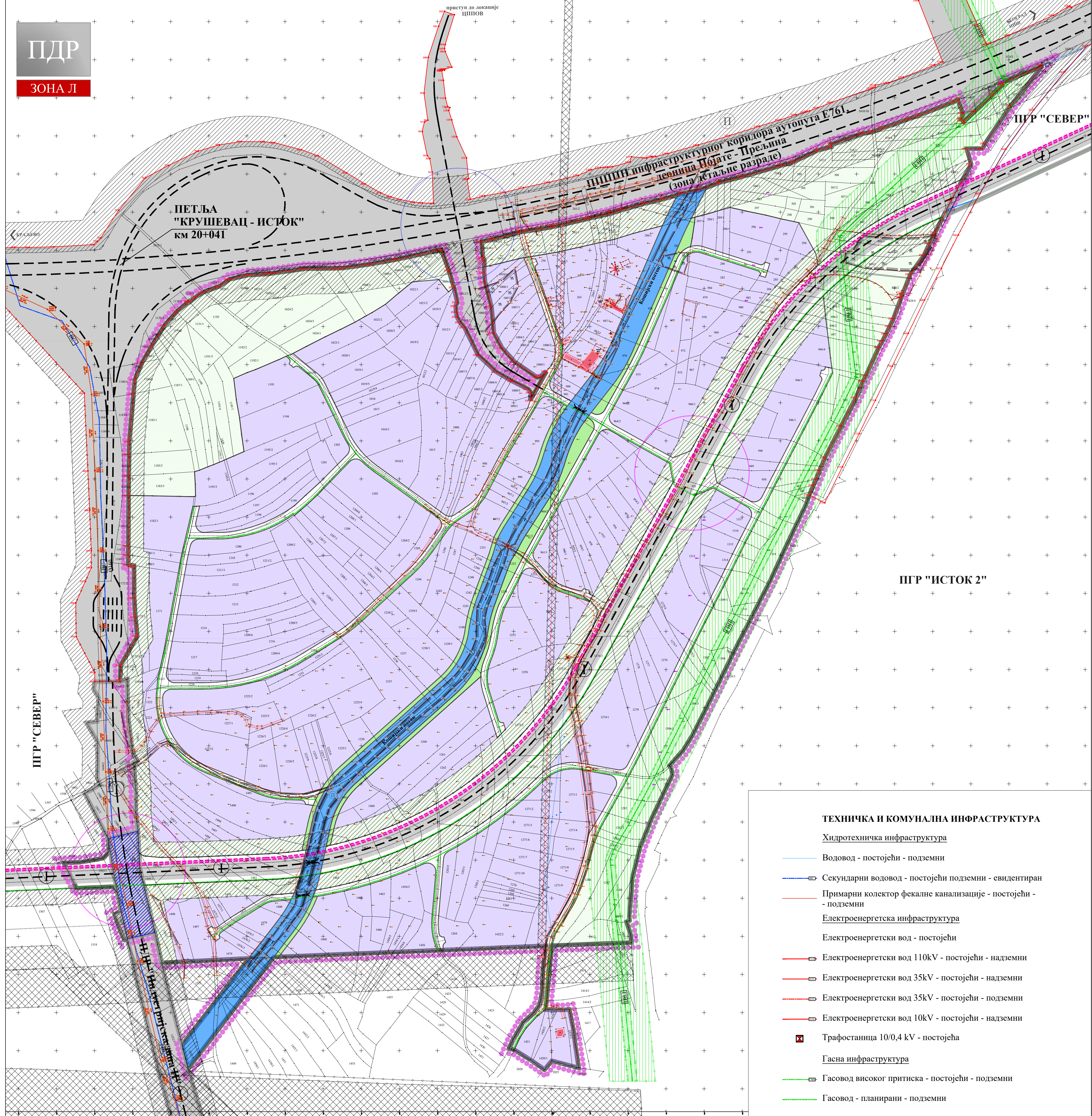
- Водовод - постојећи - подземни
- Секундарни водовод - постојећи подземни - евидентиран
- Примарни колектор фекалне канализације - постојећи - подземни

Електроенергетска инфраструктура

- Електроенергетски вод - постојећи
- Електроенергетски вод 110кV - постојећи - надземни
- Електроенергетски вод 35кV - постојећи - надземни
- Електроенергетски вод 35кV - постојећи - подземни
- Електроенергетски вод 10кV - постојећи - надземни
- Трафостаница 10/0,4 кV - постојећа

Гасна инфраструктура

- Гасовод високог притиска - постојећи - подземни
- Гасовод - планирани - подземни



СКУПШТИНА ГРАДА
КРУШЕВЦА
председник



ЈАВНО ПРЕДУЗЕЋЕ ЗА УРБАНИЗАМ И ПРОЈЕКТОВАЊЕ КРУШЕВЦА

ПЛАН ДЕТАЉНЕ РЕГУЛАЦИЈЕ
"ИНДУСТРИЈСКА ЗОНА Л" У КРУШЕВЦУ

графички прилог:

ПЛАН ГАСИФИКАЦИЈЕ

руководилац израде:

одговорни урбаниста:
Марина Радовановић, дипл.инж.арх.

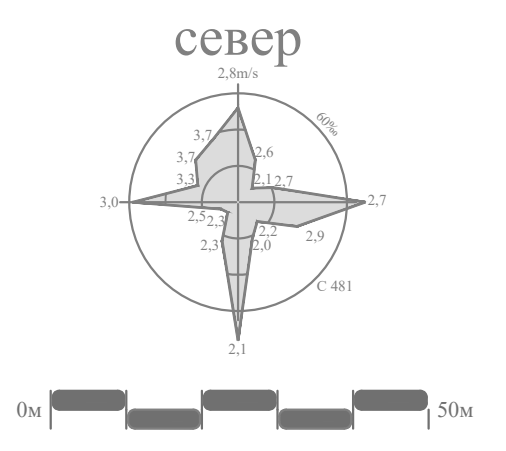
обрађивач:

Миљан Марковић, инж.маш.

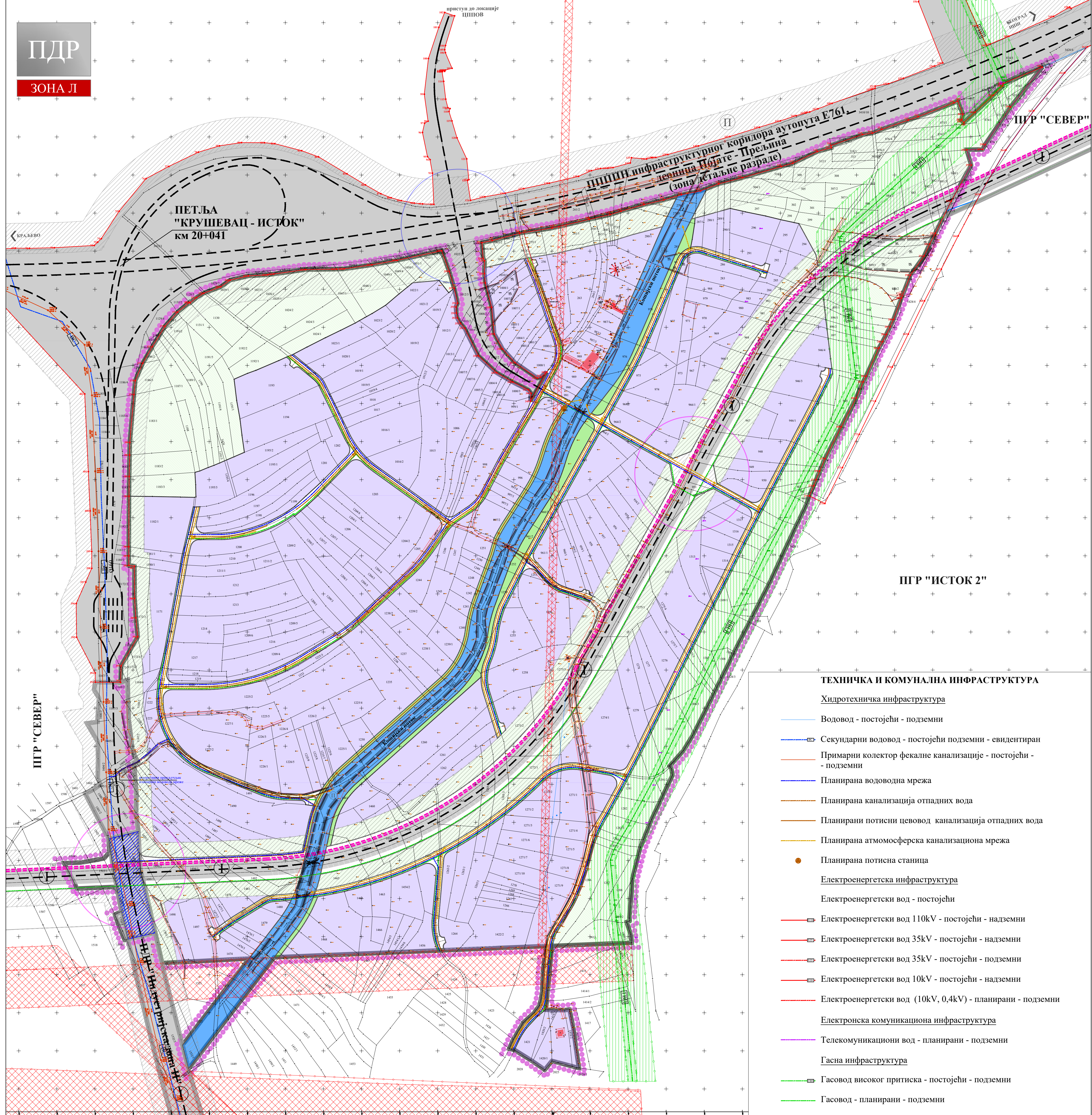
размера:
1:2500

Сл. лист бр.:
06/24

лист:
08



положај планског подручја
у односу на план вишег рада



ЛЕГЕНДА

- Граница планског подручја
- подручје примене ПДР "Индустријска зона И" (део источне обилазнице од петље "Крушевац - исток" до Бивољске улице)
- Граница контактних урбанистичких планова
- Граница катастарске парцеле
- Граница детаљне разраде са аналитичким тачкама (преузета из ПППИ инфраструктурног коридора аутопута Е761, деоница Појате - Прељина)

НАМЕНА ПОВРШИНА

- Резервисан коридор за регулацију потока отвореним каналом
- Индустрија и производња = привредне делатности*
*категорија намене земљишта према класификацији у планском документу вишег реда
- Заштитно зеленило
- Повезујуће зелене површине

САОБРАЋАЈНА ИНФРАСТРУКТУРА

- Државни пут I реда - аутопут - планирани
- Државни пут II реда - планирани
- Улица - планирана
- Мост - планирано

СКУПШТИНА ГРАДА
КРУШЕВАЦ
председник

ТЕХНИЧКА И КОМУНАЛНА ИНФРАСТРУКТУРА

Хидротехничка инфраструктура

- Водовод - постојећи - подземни
- Секундарни водовод - постојећи подземни - евидентан
- Примарни колектор фекалне канализације - постојећи - подземни
- Планирана водоводна мрежа
- Планирана канализација отпадних вода
- Планирани потисни цевовод канализација отпадних вода
- Планирана атмосферска канализациона мрежа
- Планирана потисна станица

Електроенергетска инфраструктура

- Електроенергетски вод - постојећи
- Електроенергетски вод 110kV - постојећи - надземни
- Електроенергетски вод 35kV - постојећи - надземни
- Електроенергетски вод 35kV - постојећи - подземни
- Електроенергетски вод 10kV - постојећи - надземни
- Електроенергетски вод (10kV, 0,4kV) - планирани - подземни

Електронска комуникациона инфраструктура

- Телекомуникациони вод - планирани - подземни

Гасна инфраструктура

- Гасовод високог притиска - постојећи - подземни
- Гасовод - планирани - подземни

ЗАШТИТНИ ПОЈАСЕВИ ЛИНИЈСКИХ ИНФРАСТРУКТУРНИХ КОРИДОРА

- Заштитни појас јавног пута
- Заштитни појас електроенергетске инфраструктуре (110kVвод - 2x25m, 10kVвод - 2x5m)
- Заштитни појас гасовода високог притиска - 2x30m
- Експлоатациони појас гасовода високог притиска - 2x6m

ЈАВНО ПРЕДУЗЕЋЕ ЗА УРБАНИЗАМ И ПРОЈЕКТОВАЊЕ КРУШЕВАЦ

**ПЛАН ДЕТАЉНЕ РЕГУЛАЦИЈЕ
"ИНДУСТРИЈСКА ЗОНА Л" У КРУШЕВЦУ**

графички прилог:
СИНХРОН ПЛАН ИНФРАСТРУКТУРЕ

руководилац израде:
одговорни урбаниста:
Марина Радовановић, дипл.инж.арх.

размера:
1:2500

Сл. лист бр.:
06/24

лист:
09