



# ГРАД КРУШЕВАЦ



север



## ЛЕГЕНДА

- граница обухвата ПГР "ИСТОК 5"
- граница измена и допуна ПГР-а "Исток 5"
- граница катастарске парцеле
- граница грађевинског подручја
- граница урбанистичке целине
- граница урбанистичке подцелине
- 8.6.** ознака урбанистичке целине
- 8.6.1.** ознака урбанистичке подцелине

## НАЧИН КОРИШЋЕЊА ЗЕМЉИШТА

- ГРАЂЕВИНСКО ЗЕМЉИШТЕ
  - саобраћајне површине
  - осовина полетно-слетне стазе аеродрома "Росуље"
  - полетно-слетне равни аеродрома "Росуље"
- |           |                              |
|-----------|------------------------------|
| <b>A</b>  | аеродром "Росуље"            |
| <b>АХ</b> | аеродромски хангар           |
| <b>ДК</b> | дом културе                  |
| <b>Г</b>  | гробље                       |
| <b>Р</b>  | резервоар за технолошку воду |
| <b>ВК</b> | војни комплекс "Росуље"      |

ОБЕРАВА  
СКУПШТИНА  
ГРАДА КРУШЕВАЦА

ПРЕДСЕДНИК:



ЈАВНО ПРЕДУЗЕЋЕ ЗА УРБАНИЗАМ И ПРОЈЕКТОВАЊЕ КРУШЕВАЦ

ИЗМЕНА И ДОПУНА ПГР-а "ИСТОК 5" У КРУШЕВЦУ  
ЗА УРБАНИСТИЧКУ ЦЕЛИНУ 8.6.

графички прилог:

### НАЧИН КОРИШЋЕЊА ЗЕМЉИШТА

руководилац и граде:

одговорни урбаниста:  
Лидија Богдановић, дипл.инж.арх. \_\_\_\_\_

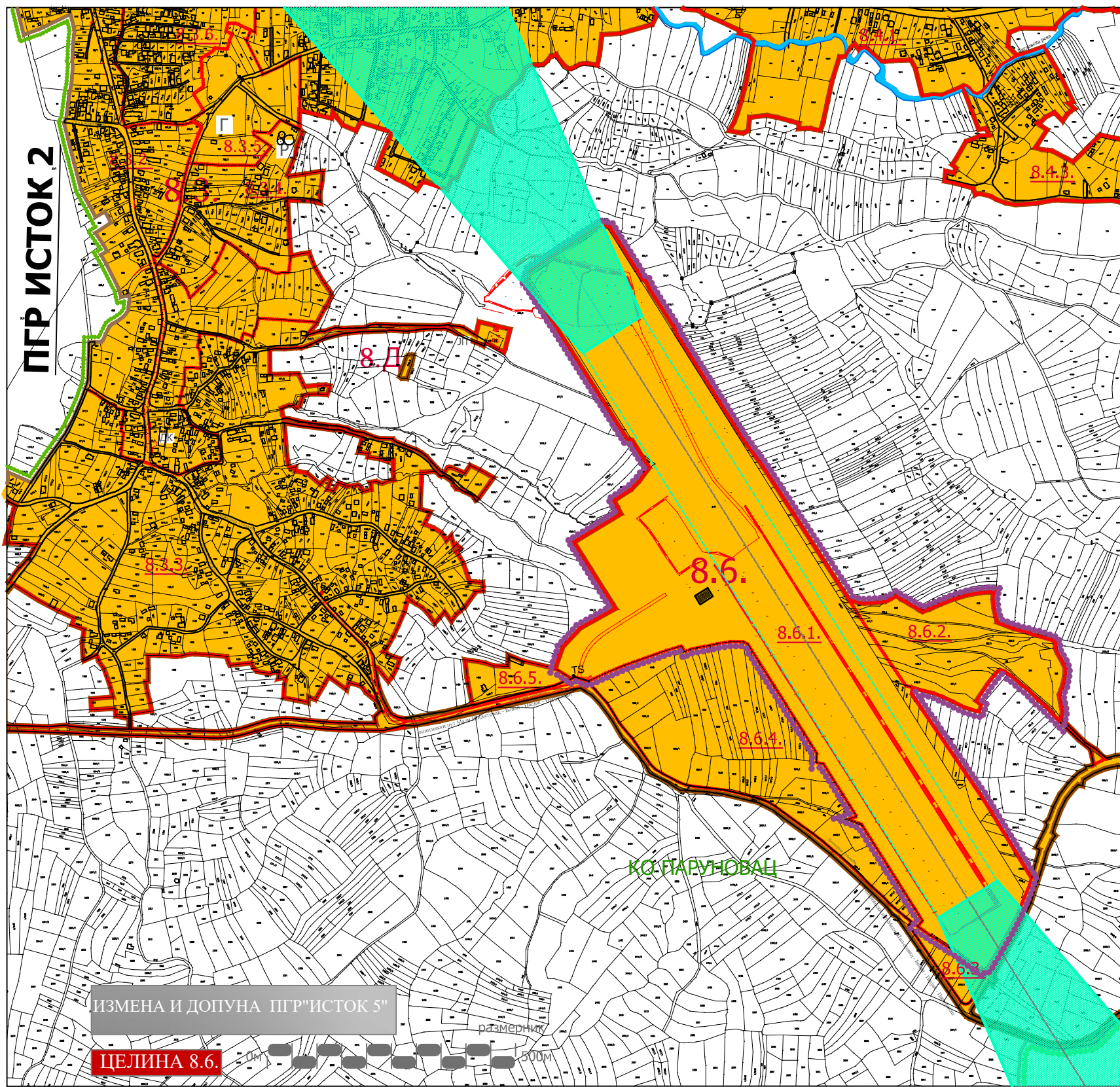
Гордана Недељковић, дипл.инж.арх. \_\_\_\_\_

размера:  
1:5000

Сл.лист Града Крушевца бр:  
23/2021

лист:  
2

ПГР ИСТОК 2



ИЗМЕНА И ДОПУНА ПГР "ИСТОК 5"

ЦЕЛИНА 8.6.

размерник

500М

КО ПАРУНОВАЦ

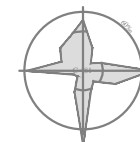




# ГРАД КРУШЕВАЦ



север



## ЛЕГЕНДА

- граница обухвата ПГР "ИСТОК 5"
- граница измена и допуна ПГР-а "Исток 5"
- граница урбанистичке целине
- граница урбанистичке подцелине
- 8.6.** ознака урбанистичке целине
- 8.6.1.** ознака урбанистичке подцелине
- 8.Д.** ознака урбанистичке енклаве

## НАМЕНА ПОВРШИНА

### ГРАЂЕВИНСКО ЗЕМЉИШТЕ

- ЈАВНЕ ФУНКЦИЈЕ
  - аеродром "Росуље"
  - аеродромски хангар
- ПОСЕБНА НАМЕНА
  - војни комплекс "Росуље"
- саобраћајне површине

ОБЕРАВА  
СКУПШТИНА  
ГРАДА КРУШЕВЦА

ПРЕДСЕДНИК:



ЈАВНО ПРЕДУЗЕЋЕ ЗА УРБАНИЗАМ И ПРОЈЕКТОВАЊЕ КРУШЕВАЦ

ИЗМЕНЕ И ДОПУНЕ ПГР-а "ИСТОК 5" У КРУШЕВЦУ  
ЗА УРБАНИСТИЧКУ ЦЕЛИНУ 8.6.

графички прилог:

**ПЛАНИРАНА ПРЕТЕЖНА НАМЕНА ПОВРШИНА**

руководилац и граде:

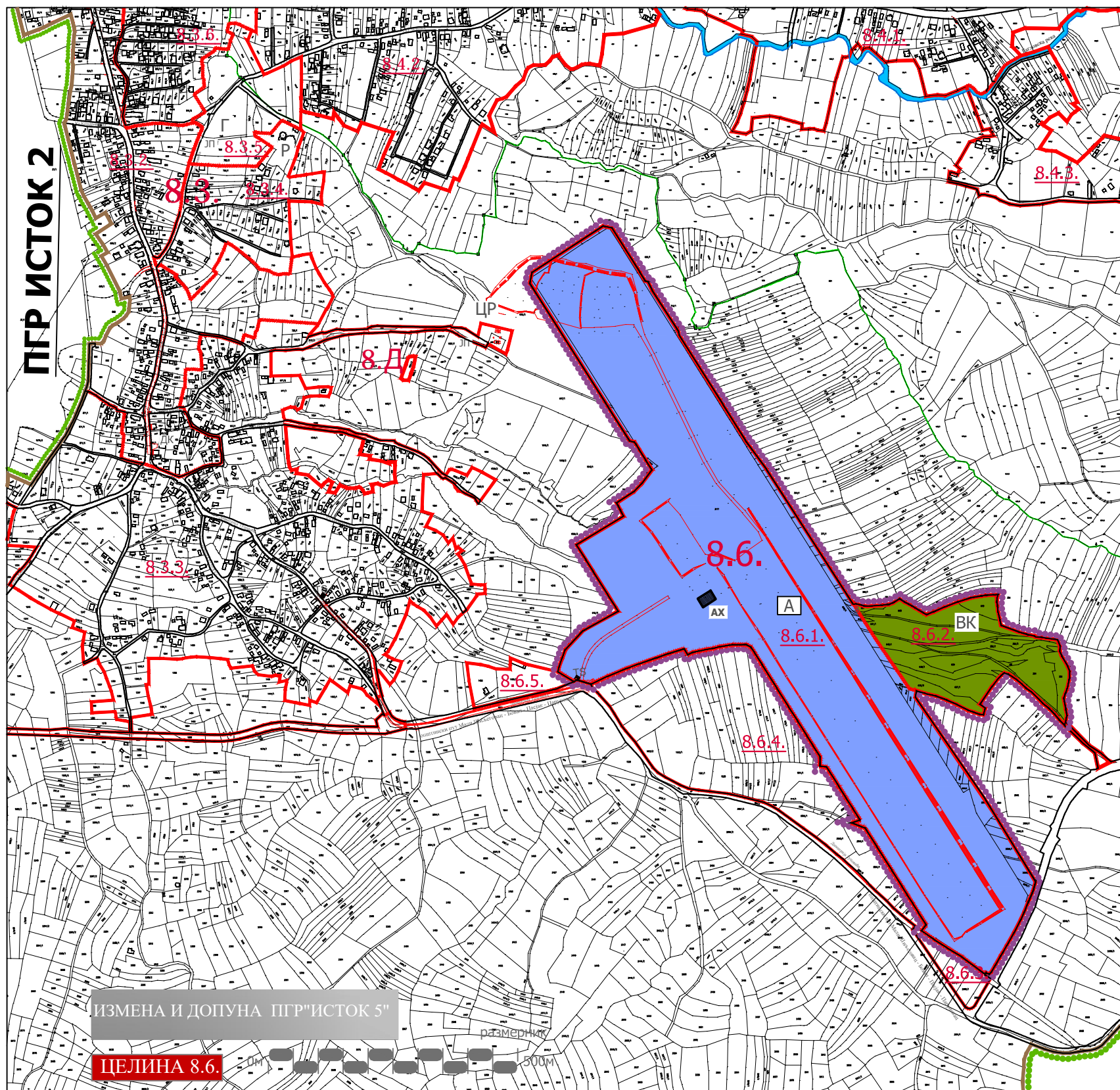
одговорни урбаниста:  
Лидија Богдановић, дипл.инж.арх.

Гордана Недељковић, дипл.инж.арх.

размера:  
1:5000

Сл.лист Града Крушевца бр:  
23/2021

лист:  
3



ИЗМЕНА И ДОПУНА ПГР "ИСТОК 5"

**ЦЕЛИНА 8.6.**

размерник

500М

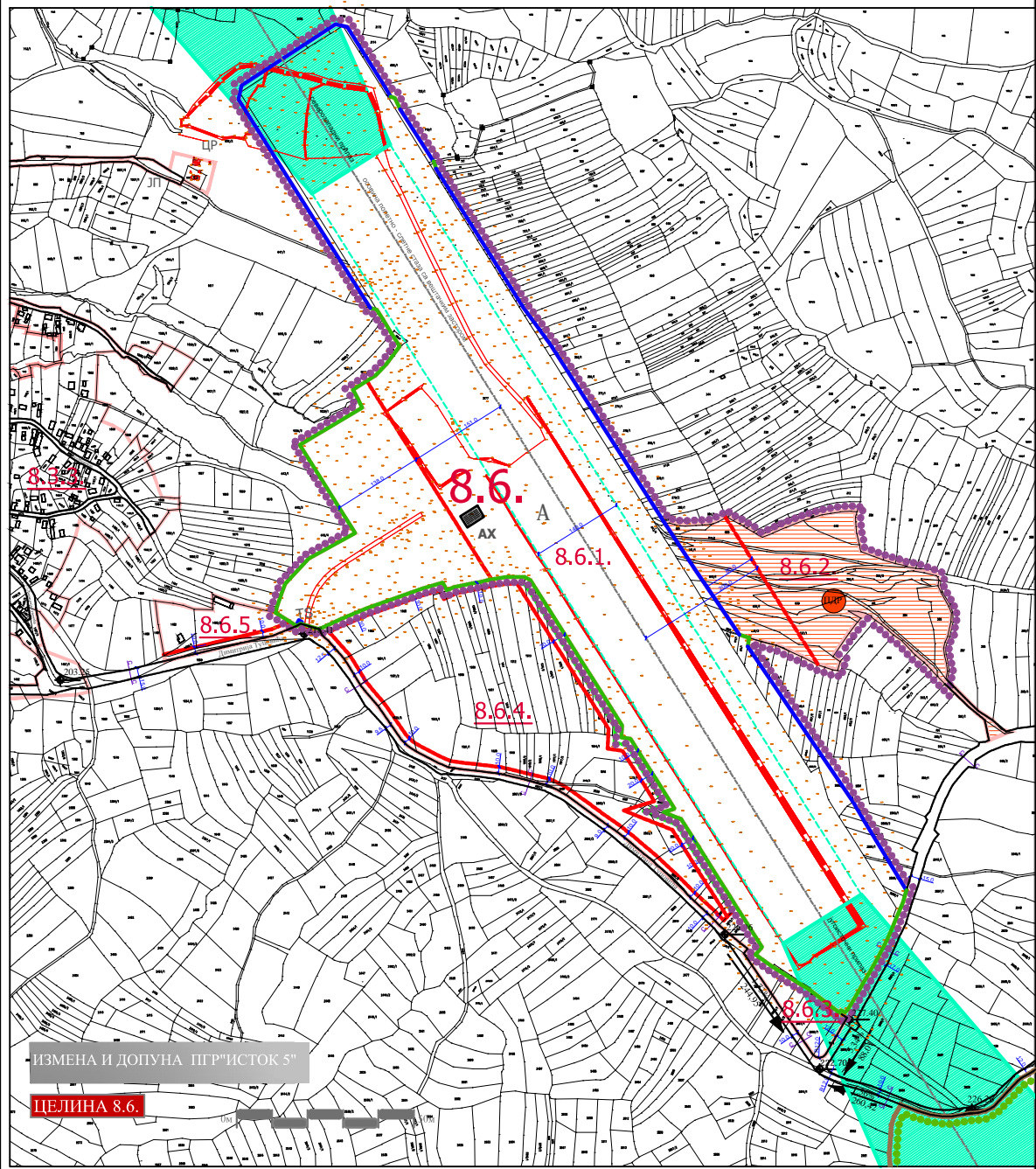
ПГР ИСТОК 2



ГРАД КРУШЕВАЦ



север



**ЛЕГЕНДА**

- граница плана генералне регулације "Чисток 5"
- граница измена и допуна ПГР-а "Чисток 5"
- урбанистичка целина 8.6 - "граница грађевинског земљишта"
- граница урбанистичке целине
- граница урбанистичке подцелине
- граница катастарске парцеле
- фактично стање
- ознака урбанистичке целине
- 8.6.
- 8.6.1.
- регулациона линија која се поклапа са границом катастарске парцеле
- регулациона линија (пооплањивана)
- грађевинска линија
- грађевинска линија за спортовске рекреативне садржаје партерног типа (тип СР-03)
- саобраћајне поворнице
- инвентарне коте раскрсница
- подунавни
- ознаке карактеристичних попречних профила саобраћајница
- разрад Планама детаљне регулације

**КАРАКТЕРИСТИЧНИ ПОПРЕЧНИ ПРОФИЛИ**

САОБРАЋАЈНИЦА



ЈАВНО ПРЕДУЗЕЋЕ ЗА УРБАНИЗАМ И ПРОЈЕКТОВАЊЕ КРУШЕВАЦ  
ИЗМЕНА И ДОПУНА ПЛАНА ГЕНЕРАЛНЕ РЕГУЛАЦИЈЕ  
"ЧИСТОК 5" У КРУШЕВЦУ  
ЗА УРБАНИСТИЧКУ ЦЕЛИНУ 8.6.

Граднички пројекат  
УРБАНИСТИЧКА РЕГУЛАЦИЈА И ИНВЕЛАЦИЈА ЗА ДЕО  
ПЛАНА ЗА КОЈИ НИЈЕ ПРЕДВИЂЕНО ДОНОШЕЊЕ  
ПЛАНА ДЕТАЉНЕ РЕГУЛАЦИЈЕ ЗА ДЕО ЦЕЛИНЕ 8.6.

руководилац пројекат:  
инженер урбанизма  
Диславија Ђокићковић, дип.инж.арх  
Гордана Недићковић, дип.инж.арх

радна листа: 1:2500      С.лист: Град Крушевац пр: 23/2021      лист: 5,3

ИЗМЕНА И ДОПУНА ПГР"ЧИСТОК 5"

ЦЕЛИНА 8.6.







# ГРАД КРУШЕВАЦ



север



## ЛЕГЕНДА

- граница обухвата ППР "ИСТОК 5"
- граница измена и допуна ППР-а "Исток 5"
- граница урбанистичке целине
- граница урбанистичке поцелине
- 8.6.** ознака урбанистичке целине
- 8.6.1.** ознака урбанистичке поцелине

## ПОВРШИНЕ ЈАВНЕ НАМЕНЕ

- ЈАВНЕ ФУНКЦИЈЕ
- аеродром "Росуље"
- аеродромски хангар

- саобраћајне површине

## ПОВРШИНЕ ОСТАЛЕ НАМЕНЕ

- ПОВРШИНЕ ЗА ОСТАЛЕ НАМЕНЕ

ОБЕРАВА  
СКУПШТИНА  
ГРАДА КРУШЕВЦА

ПРЕДСЕДНИК:



ЈАВНО ПРЕДУЗЕЋЕ ЗА УРБАНИЗАМ И ПРОЈЕКТОВАЊЕ КРУШЕВЦА

ИЗМЕНА И ДОПУНА ППР-а "ИСТОК 5" У КРУШЕВЦУ  
ЗА УРБАНИСТИЧКУ ЦЕЛИНУ 8.6.

графички прилог:

### ПЛАН ПОВРШИНА ЈАВНЕ И ОСТАЛЕ НАМЕНЕ

руководилац и граде:

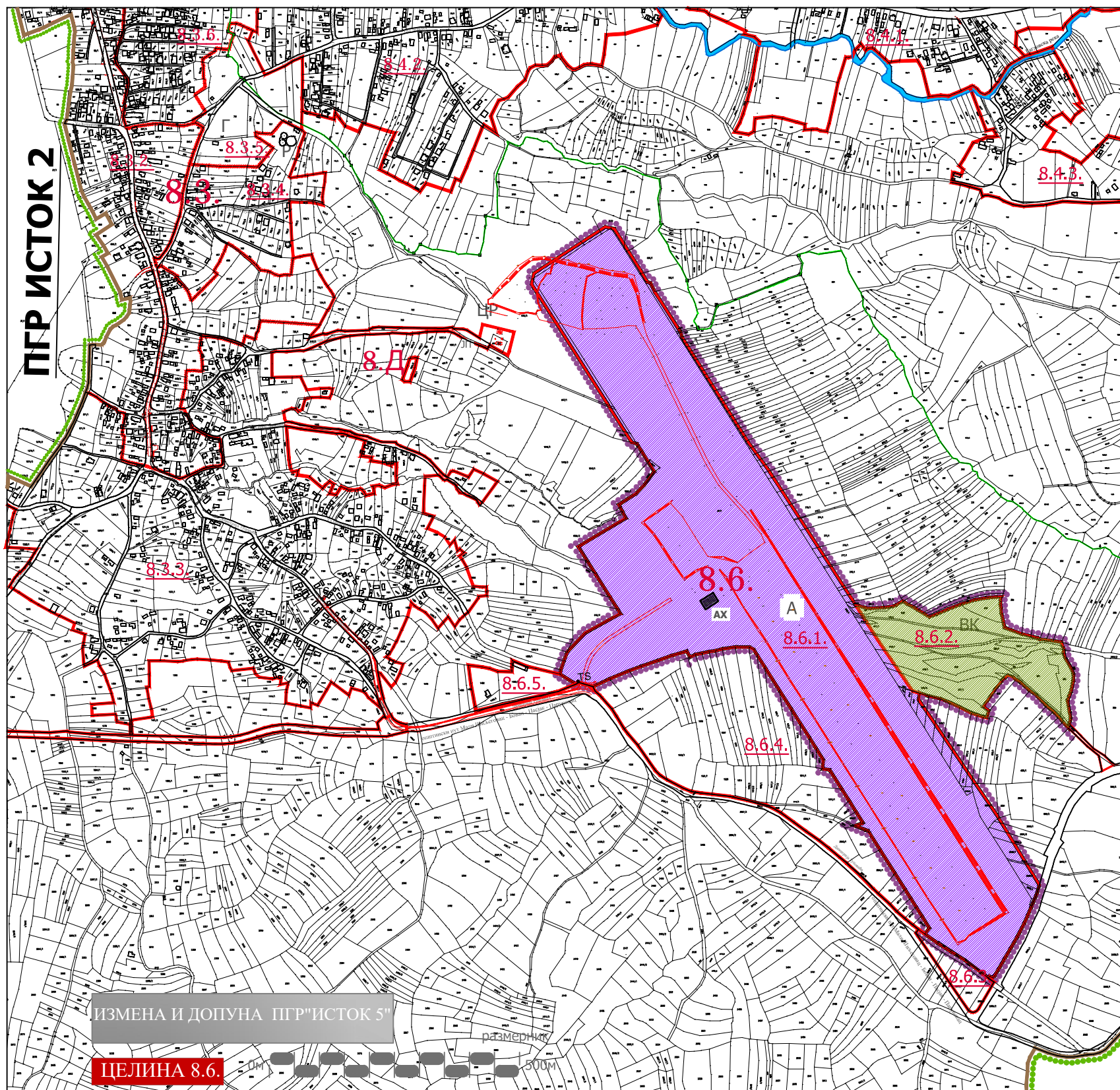
одговорни урбаниста:  
Лидија Богдановић, дипл. инж. арх.

Гордана Недељковић, дипл. инж. арх.

размера:  
1:5000

Сл. лист Града Крушевца бр:  
23/2021

лист:  
6



ППР ИСТОК 2

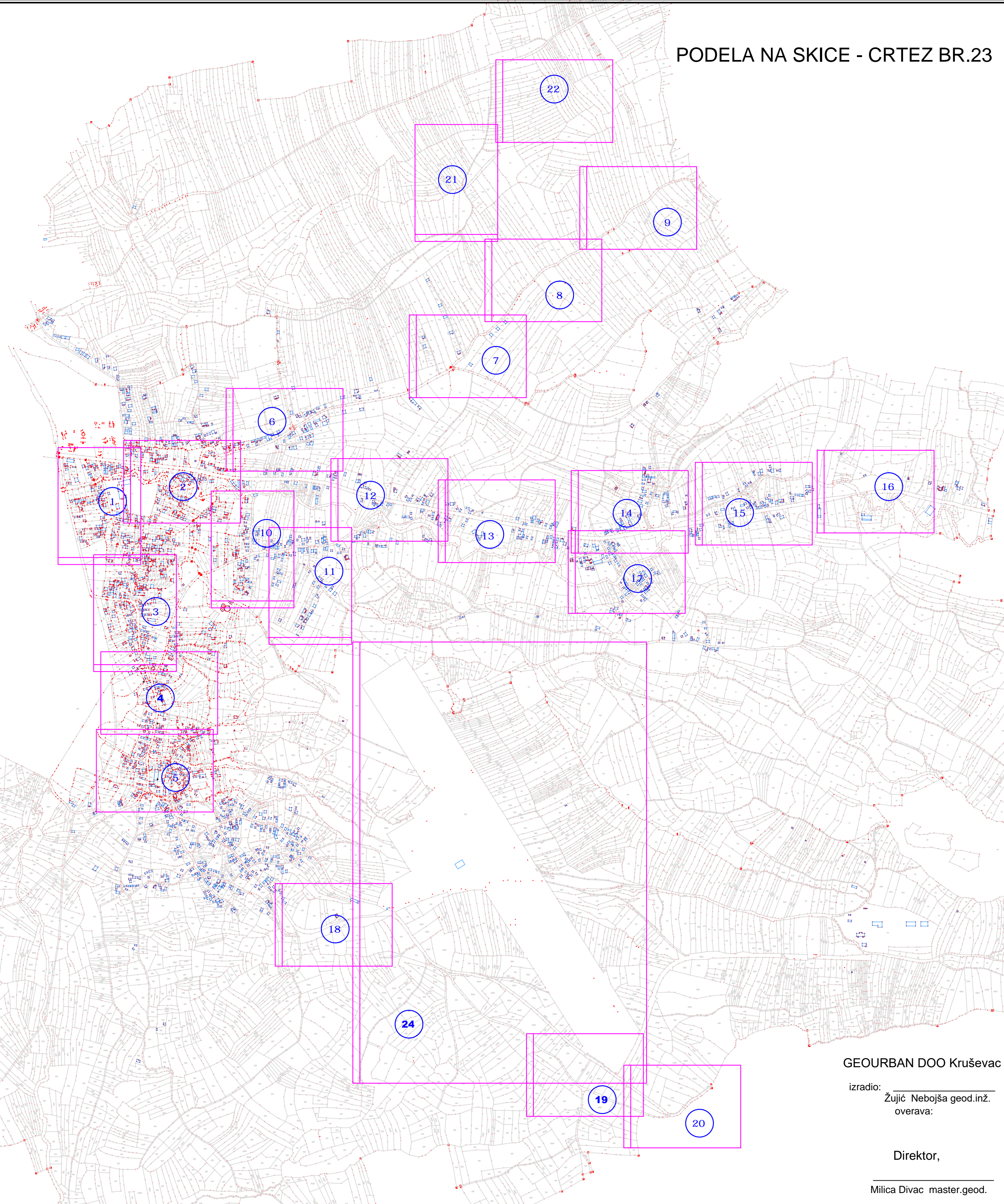
ИЗМЕНА И ДОПУНА ППР "ИСТОК 5"

ЦЕЛИНА 8.6.

размерник

500М





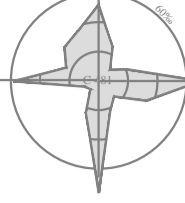
GEOURBAN DOO Kruševac

izradio: \_\_\_\_\_  
Žujić Nebojša geod.inž.  
overava: \_\_\_\_\_

Direktor,

\_\_\_\_\_  
Milica Divac master.geod.





ЛЕГЕНДА

- ознака урбанистичке целине
  - ознака урбанистичке поделнице
  - катастарска граница
  - граница површина јавне намене
  - објекти
- 1:2:3... Координате новопројектованих тачака за пренос граница парцела јавне намене
- 1:2:3... Катастарске тачке које задржавају постојеће координате
- Ⓢ Ознака новоформиране грађевинске парцеле површина јавне намене

ОБРАДА  
СЛУЖБЕНА  
ГРАД КРУШЕВАЦ  
ИРЕДСТАВЉА

ЈАВНО ПРЕДУЗЕЋЕ ЗА УРБАНИЗАМ И ПРОЈЕКТОВАЊЕ КРУШЕВАЦ

ИЗМЕНЕ И ДОПУНА ПЛАНА ГЕНЕРАЛНЕ РЕГУЛАЦИЈЕ  
"ИСТОК 5" У КРУШЕВЦУ ЗА УРБАНИСТИЧКУ ЦЕЛИНУ 8.6

графички приват:  
АНАЛИТИЧКО ГЕОДЕТСКИ ЕЛЕМЕНТИ  
ЗА ПРЕНОС НА ТЕРИТИЈУ ЦЕЛИНУ 8.6

руководилац пројекта:  
Данијела Богдановић, дип.инж.арх.  
Гордана Нестељковић, дип.инж.арх.

инсталација: "ГЕОУРБАН" ДОО  
обрађивач:  
Небојша Жујић, геод.инж.

директор:  
Милана Диван, мастер геод.инж.

рама: 1:1000      С.Лист 1 рама: Крушевци      скени бр.: 23/2021      24

1  
8.6.

8.6.1.

2

ИЗМЕНА И ДОПУНА ПГР"ИСТОК 5"

ЦЕЛИНА 8.6



0m 50m