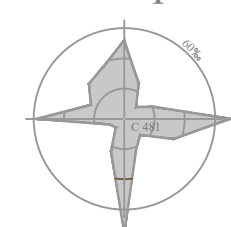


ПГР

РИБАРСКА
БАЊА

север



ЛЕГЕНДА

- граница плања
- граница постојећег грађевинског подручја
- граница катастарских општина
- постојећа регулација - фактичко стање

НАМЕНА ЗЕМЉИШТА

- ШУМСКО ЗЕМЉИШТЕ
- ПОЉОПРИВРЕДНО ЗЕМЉИШТЕ
- ВОДНО ЗЕМЉИШТЕ

ПОВРШИНЕ И ОБЈЕКТИ ЈАВНИХ НАМЕНА

- ЗДРАВСТВЕНО - БАЊСКИ КОМПЛЕКС
- ДЕЧЈА ЗАШТИТА
- ГРОБЉЕ
- КОМЕРЦИЈАЛНО-УСЛУЖНИ САДРЖАЈИ
- ПОВРШИНЕ И ОБЈЕКТИ У ФУНКЦИЈИ ВОДОПРИВРЕДНЕ ДЕЛАТНОСТИ
- резервоар
- пречишћавање отпадних вода
- ПОВРШИНЕ И ОБЈЕКТИ У ФУНКЦИЈИ ЕНЕРГЕТСКЕ ДЕЛАТНОСТИ - ТРАФОСТАЦИЈА
- ЗЕЛЕНЕ ПОВРШИНЕ (ПАРК - ШУМЕ)
- СКВЕРОВИ И ПАРКОВИ

САОБРАЋАЈНЕ ПОВРШИНЕ

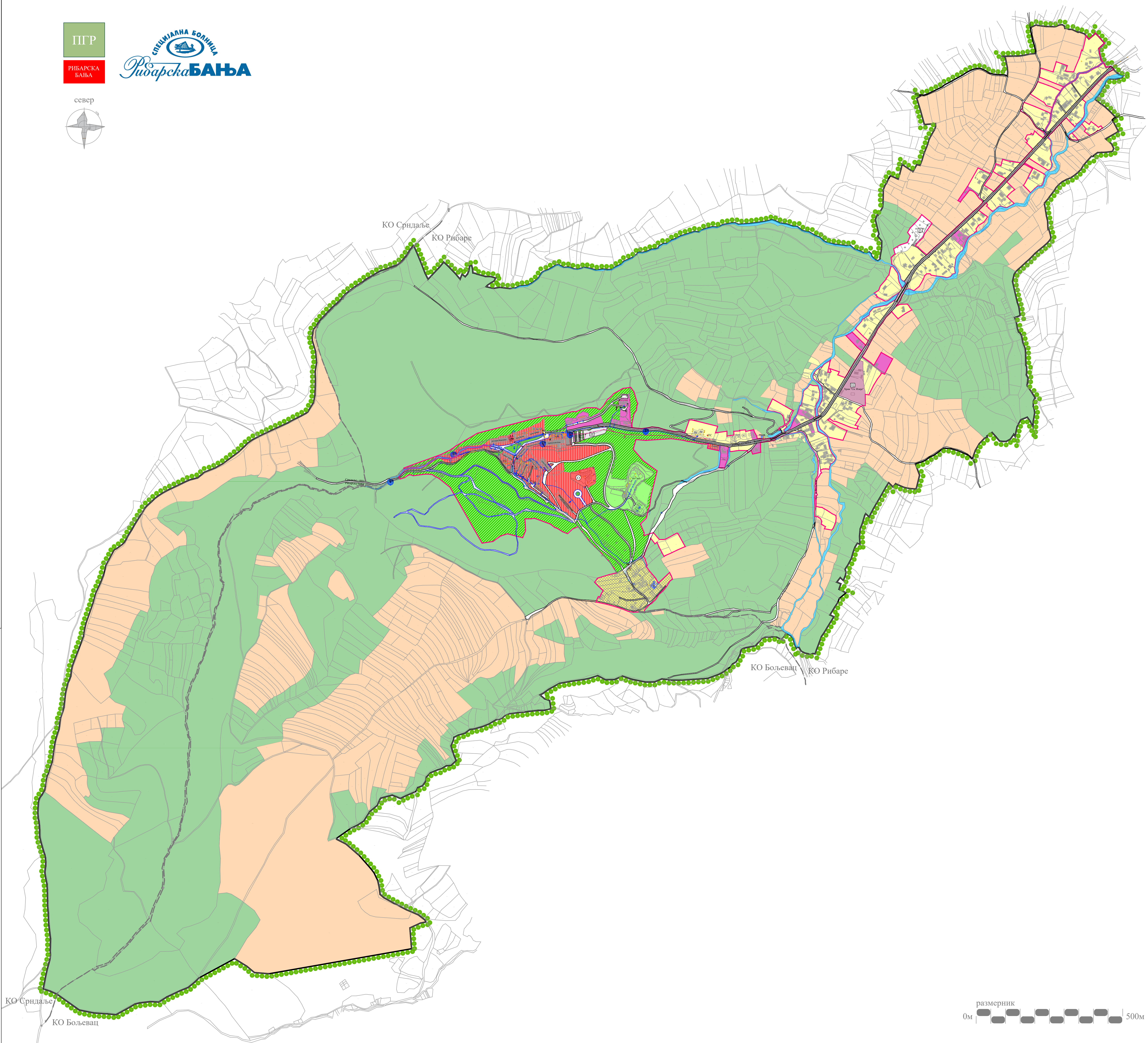
- јавни пут (државни пут II Б реда)
- улице у насељу
- паркинг простор
- колско-пешачка стаза
- пешачка стаза

ПОВРШИНЕ И ОБЈЕКТИ ОСТАЛИХ НАМЕНА

- ТУРИСТИЧКИ САДРЖАЈИ
- СПОРТ И РЕКРЕАЦИЈА НА ОТВОРЕНОМ
- ВИКЕНД СТАНОВАЊЕ
- ПОРОДИЧНО СТАНОВАЊЕ
- ВЕРСКИ ОБЈЕКТИ

ИНФРАСТРУКТУРА

- Водоводна мрежа
- Атмосферска канализација
- Фекална канализација
- Електроенергетска мрежа
- Телефонска мрежа
- Топловодна мрежа
- Гасоводна мрежа



ЈАВНО ПРЕДУЗЕЋЕ ЗА УРБАНИЗАМ И ПРОЈЕКТОВАЊЕ КРУШЕВАЦ

ПЛАН ГЕНЕРАЛНЕ РЕГУЛАЦИЈЕ "РИБАРСКА БАЊА"

графички прилог:
ПОСТОЈЕЋА НАМЕНА ПОВРШИНА

руководилац израде:
одговорни урбаниста:
Биљана Тимотијевић Арсић, дипл.инж.арх.

размера: 1:5000 Са...нет Г града Крушевца, бр.: 10/21 лист: 01





ЛЕГЕНДА

- граница плана - граница ширег подручја бање
- граница уже зоне бање из Студије за проглашење бањског подручја
- граница планираног грађевинског подручја
- граница катастарских општина
- граница урбанистичких целина
- ознака урбанистичких целина
- граница урбанистичких зона
- ознака урбанистичких зона
- хидрогеолошка бушотина термалне воде
- зона непосредне санитарне заштите хидрогеолошке бушотине термалне воде
- археолошко налазиште
- евидентирано добро које ужива претходну заштиту
- зона за постављање пратећих објеката у оквиру садржаја спорта и рекреације

ПОВРШИНЕ И ОБЈЕКТИ ЈАВНИХ НАМЕНА

- ЗДРАВСТВЕНО - БАЊСКИ КОМПЛЕКС
- ДЕЧЈА ЗАШТИТА
- ГРОБЉЕ
- КОМУНАЛНА ДЕЛАТНОСТ (ПИЈАЦА)
- ПОВРШИНЕ И ОБЈЕКТИ У ФУНКЦИЈИ ВОДОПРИВРЕДНЕ ДЕЛАТНОСТИ
- резервоар
- пречишћавање отпадних вода
- ПОВРШИНЕ И ОБЈЕКТИ У ФУНКЦИЈИ ЕНЕРГЕТСКЕ ДЕЛАТНОСТИ - трафостаница
- ЗЕЛЕНЕ ПОВРШИНЕ (ПАРК - ШУМЕ)
- СКВЕРОВИ И ПАРКОВИ
- јавни пут (државни пут II Б реда)
- улице у насељу - планиране
- улице у насељу - планиране
- паркинг простор
- паркинг простор - планиран
- колекторско-пешачка стаза
- пешачка стаза
- пешачка стаза - планирана

ПОВРШИНЕ И ОБЈЕКТИ ОСТАЛИХ НАМЕНА

- СМЕШТАНО - ТУРИСТИЧКИ САДРЖАЈИ
- СПОРТ И РЕКРЕАЦИЈА НА ОТВОРЕНОМ
- ВИКЕНД СТАНОВАЊЕ
- ПОРОДИЧНО СТАНОВАЊЕ
- ВЕРСКИ ОБЈЕКТИ
- ПОВРШИНЕ ВАП ГРАЂЕВИНСКОГ ПОДРУЧЈА
- ШУМСКО ЗЕМЉИШТЕ
- ПОЉОПРИВРЕДНО ЗЕМЉИШТЕ
- ВОДНО ЗЕМЉИШТЕ

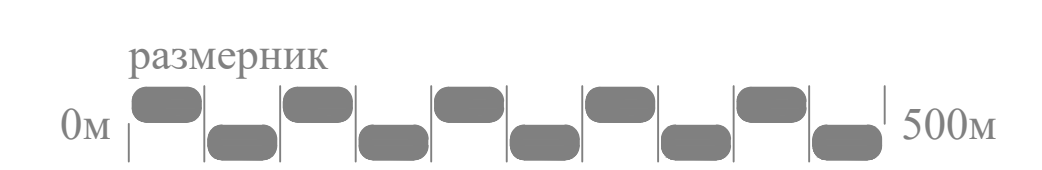
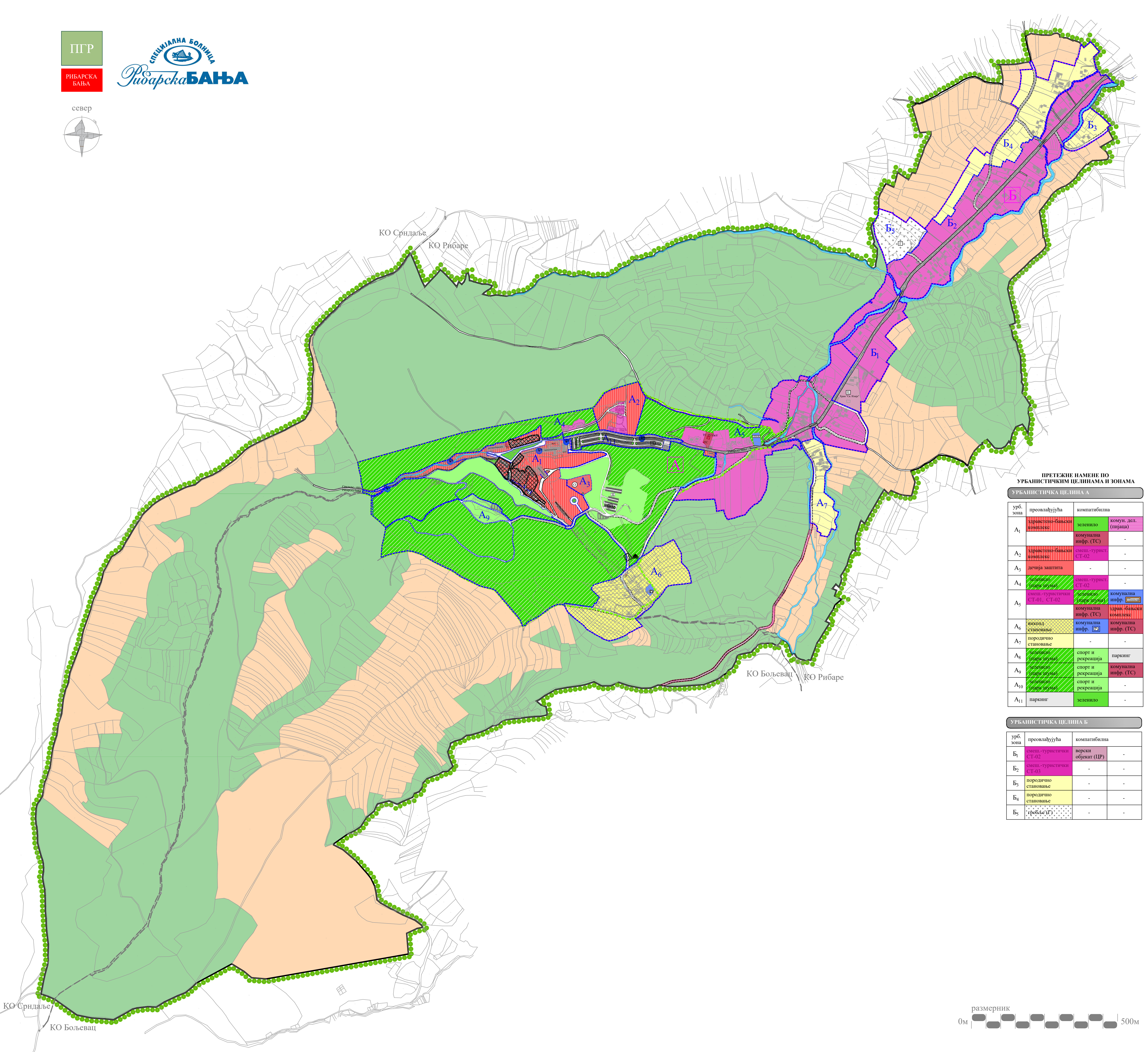
ПРЕТЕЖНЕ НАМЕНЕ ПО УРБАНИСТИЧКИМ ЦЕЛИНАМА И ЗОНАМА

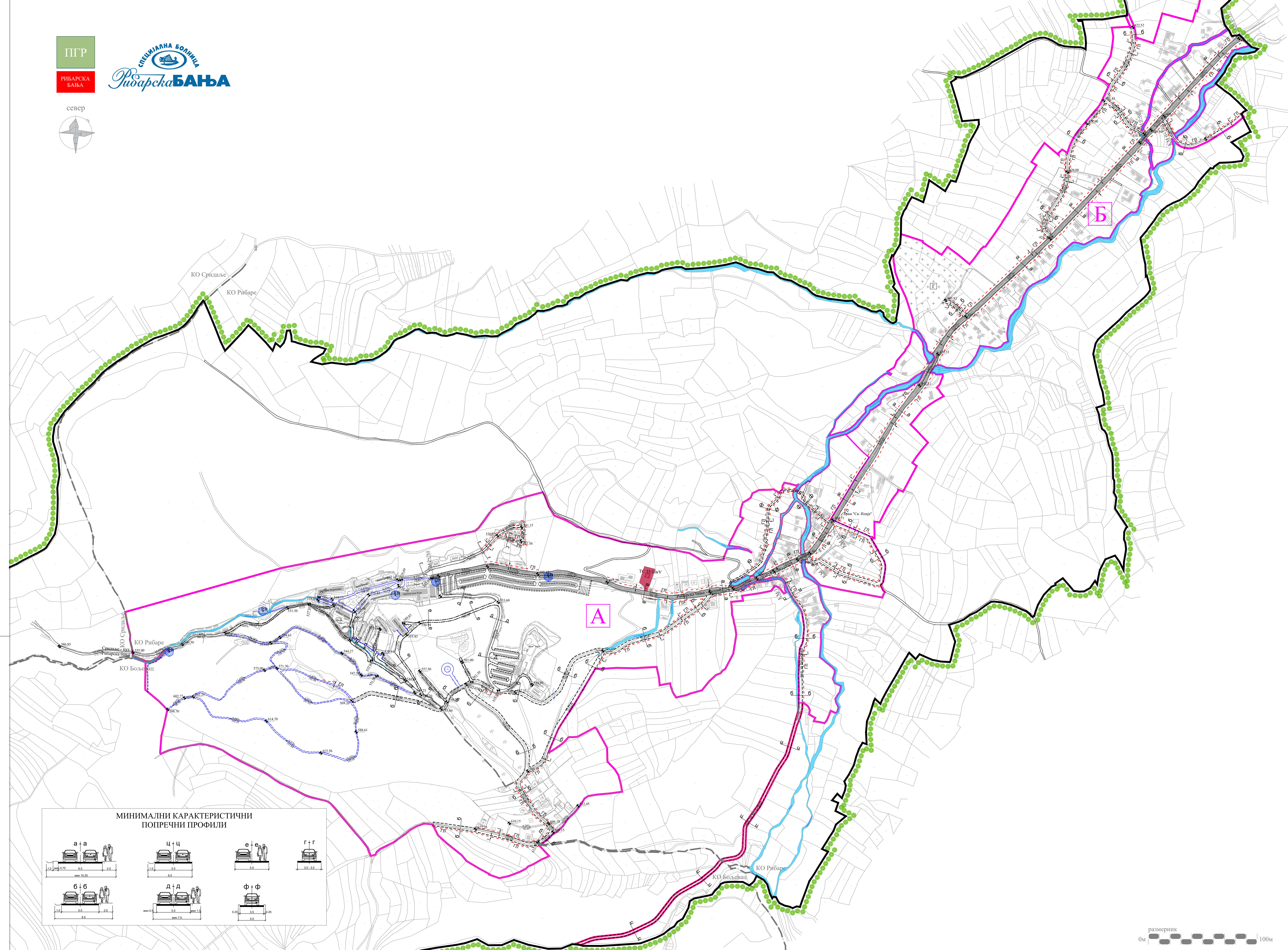
УРБАНИСТИЧКА ЦЕЛИНА А

урб. зона	преовлађујућа	компатибилна
A ₁	здравствено-бањски комплекс	зеленило комунална инфр. (ТС) земељ.-турист. СТ-02
A ₂	здравствено-бањски комплекс	земељ.-турист. СТ-02
A ₃	дечја заштита	-
A ₄	зеленило (дигне збоља)	земељ.-турист. СТ-01, СТ-02
A ₅	земељ.-турист. СТ-01, СТ-02	комунална инфр. (ТС) држав. станица
A ₆	вишест. становање	комунална инфр. (ТС) комунална инфр. (ТС)
A ₇	породично становање	-
A ₈	зеленило (дигне збоља)	спорт и рекреација паркинг
A ₉	зеленило (дигне збоља)	спорт и рекреација комунална инфр. (ТС)
A ₁₀	зеленило (дигне збоља)	спорт и рекреација
A ₁₁	паркинг	зеленило

УРБАНИСТИЧКА ЦЕЛИНА Б

урб. зона	преовлађујућа	компатибилна
B ₁	земељ.-турист. СТ-02	верски објект (ВР)
B ₂	земељ.-турист. СТ-02	-
B ₃	породично становање	-
B ₄	породично становање	-
B ₅	пољско-шум. (ПШ)	-

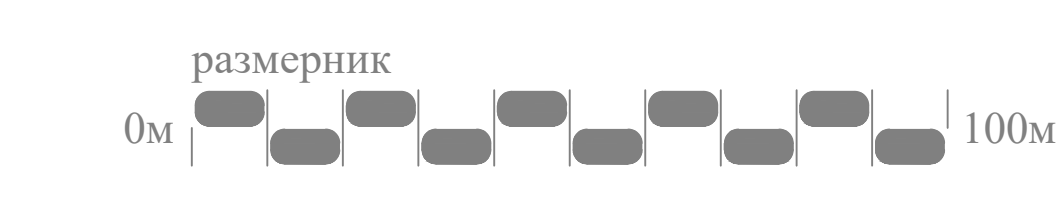
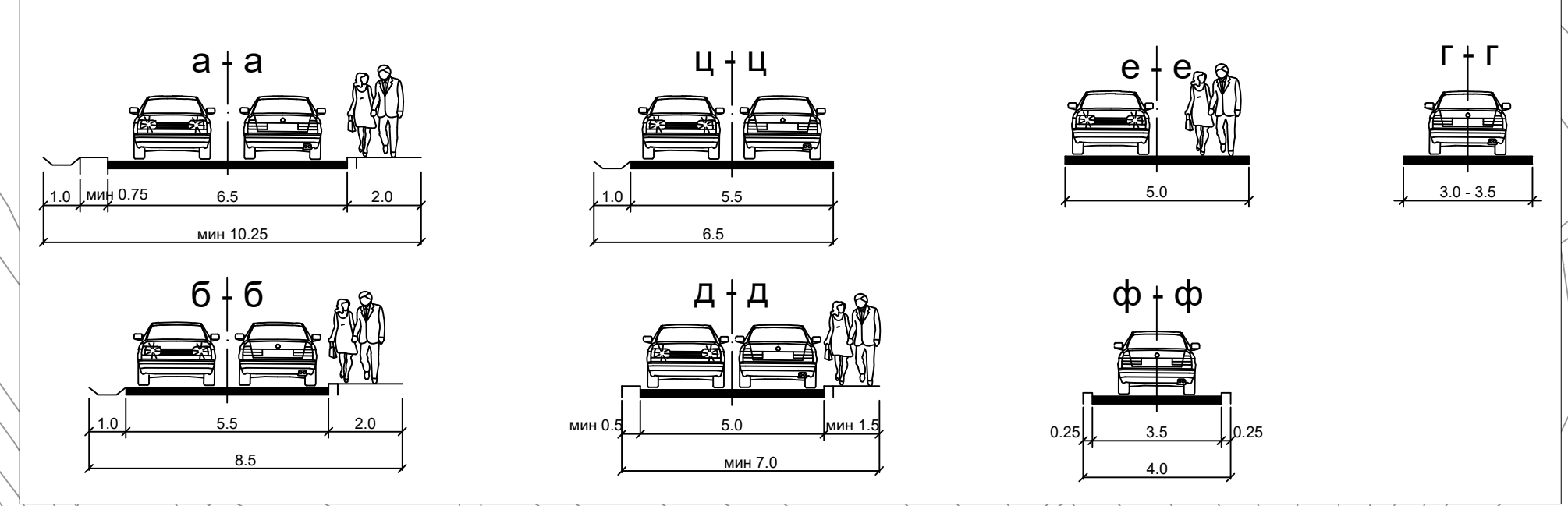




ЛЕГЕНДА

- граница плана – граница ширег подручја бање
 - граница планираног грађевинског подручја
 - граница катастарских општина
 - граница урбанистичких целина
 - ознака урбанистичких целина
 - микрорегионална бујотина термалне воде
 - зона непосредне санитарне заштите микрорегионалне бујотине термалне воде
 - регулациона линија
 - грађевинска линија
 - нивелационе коге
 - подужни профили
 - попречни профили
 - станицање
- САОБРАЋАНЕ ПОВРШИНЕ**
- јавни пут (државни пут II Б реда)
 - улице у насељу
 - улице у насељу – планиране
 - паркинг простор
 - паркинг простор – планиран
 - колско-пешачка стаза
 - пешачка стаза
 - пешачка стаза – планирана
- ВОДНО ЗЕМЉИШТЕ**
- војно земљиште (водотокови, насипи, отворени канали, водозадрези и сл.)

МИНИМАЛНИ КАРАКТЕРИСТИЧНИ ПОПРЕЧНИ ПРОФИЛИ



ЈАВНО ПРЕДУЗЕЋЕ ЗА УРБАНИЗАМ И ПРОЈЕКТОВАЊЕ КРУШЕВАЦ

ПЛАН ГЕНЕРАЛНЕ РЕГУЛАЦИЈЕ "РИБАРСКА БАЊА"

графички приват:
САОБРАЋАЈНЕ ПОВРШИНЕ И РЕГУЛАЦИОНО-НИВЕЛАЦИОНИ ПЛАН

руководилац пројекта:
одговорни урбаниста:
Билјана Тимотијевић Арсевић, дипл.инж.арх.

структурна сарадница:
Ирена Петровић, дипл.инж.граф.
Предраг Арсевић, дипл.инж.саоб.
Милош Шелковић, дипл.инж.саоб.