

- ЛЕГЕНДА**
- Граница планског подручја
  - Граница контактних ПГР-ова
  - Граница катастарске парцеле
  - Граница катастарске општине
  - Граница грађевинског подручја
  - Граница детаљне разраде са аналитичким тачкама (преузета из ПШПН инфраструктурног коридора аутопута Е761, деоница Пожега - Преслима)
  - Граница урбанистичких целина
  - 6.1. Ознака урбанистичких целина
  - Граница урбанистичких поделлина
  - 6.1.1. Ознака урбанистичких поделлина

**НАМЕНА ПОВРШИНА**

- ПОЉОПРИВРЕДНО ЗЕМЉИШТЕ
- ВОДНО ЗЕМЉИШТЕ
- Река - водоток I реда
- Поток - водоток II реда
- Зацељени водоток
- Водоток регулисан отвореним каналом
- Водоток планиран за регулисање отвореним каналом
- Одбрабени насти

**ГРАЂЕВИНСКО ЗЕМЉИШТЕ**

- Индустрија и производња = привредне делатности\*
- \*категорија намене земљишта према класификацији у планском документу вишег реда
- Грађевински камп
- Површине за спорт и рекреацију
- Заштитно зеленило
- Јавне функције
- Површине за здравствену заштиту
- Површине за објекте државне управе (париска испостава, ЈКП - управа)
- Комуналне делатности
- ЈКП (расадник, реиндикацио двористи, прихватилиште, хотел за кулне љубимце)
- Сточна и кванташка пијаца
- Хришћанско гробље
- Гробље кућних љубимца
- Градска топлана - централни топлотни извор (ЦТИ)
- Централно постројење за пречишћавање отпадних вода (ЦПТОВ)

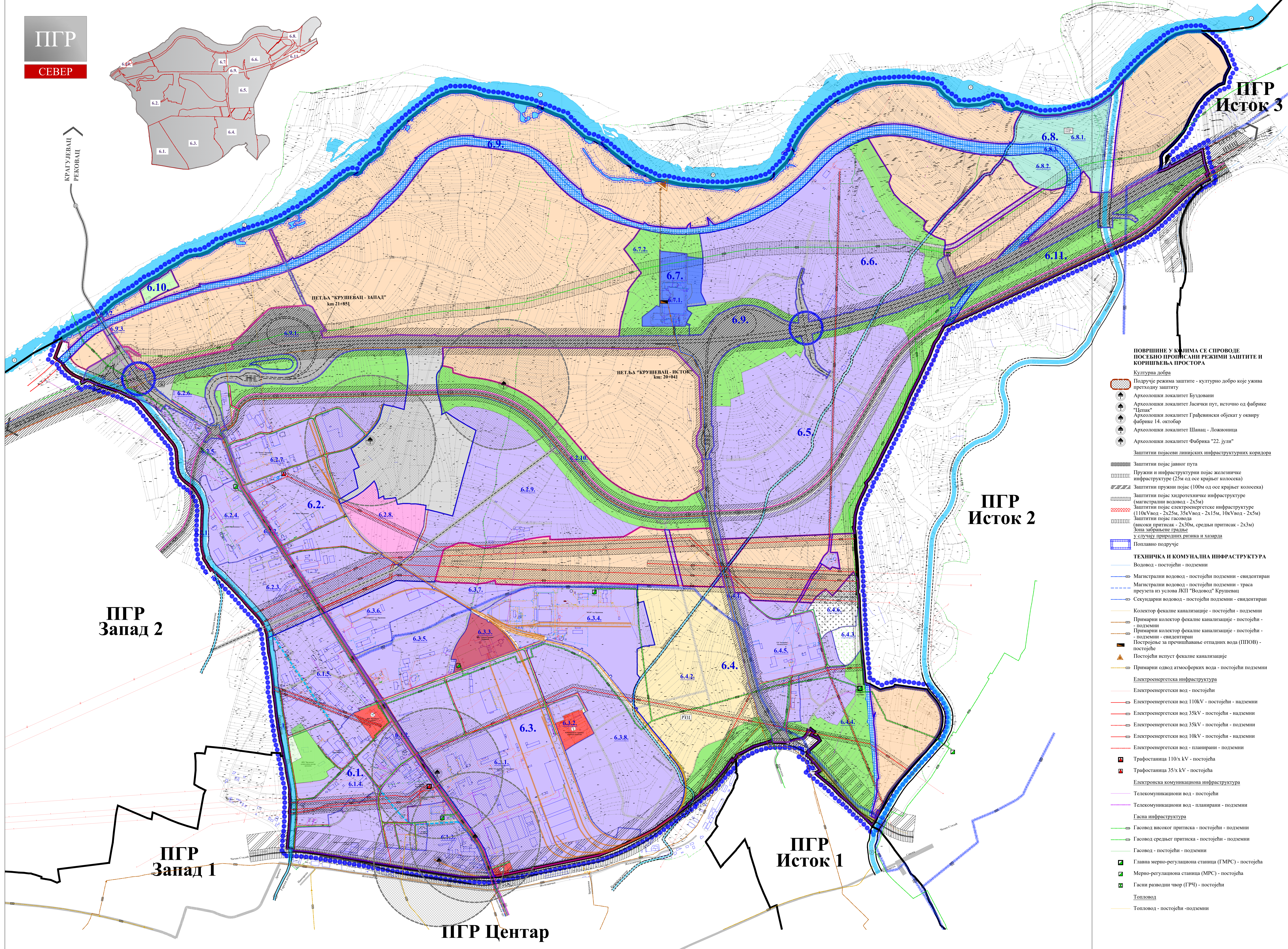
**САОБРАЋАЈНА ИНФРАСТРУКТУРА**

- Државни пут I реда - аутопут - планирани
- Државни пут II реда - планирани
- Државни пут III реда - постојећи
- Градска магистрала - постојећа
- Градска магистрала - планирана
- Улица - планирана
- Улица - планирана (у зони обавезне израде плана детаљне регулације)
- Денивласисани укрштај - планиран
- Укрштај у нивоу - планиран
- Једнокосачна железничка пруга - постојећа
- Индустријски колосек - постојећи
- База за одржавање путева
- Железничко земљиште
- Пристаниште
- Интермодални терминал - робно-транспортни центар

ЈАВНО ПРЕДУЗЕЋЕ ЗА УРБАНИЗАМ И ПРОЈЕКТОВАЊЕ КРУШЕВАЦ  
ПЛАН ГЕНЕРАЛНЕ РЕГУЛАЦИЈЕ  
"СЕВЕР" У КРУШЕВЦУ

**ПЛАН ЕЛЕКТРОЕНЕРГЕТИКЕ И ТК**

- графички прилог:
- руководилац израде:  
одговорни урбаниста:  
Марина Радовановић, дипл.инж.арх.
- обрађивач - електроенергетика:  
одговорни урбаниста:  
Драгослав Радојевић, дипл.инж.ел.
- обрађивач - ТК:  
одговорни урбаниста:  
Слободан Николић, дипл.инж.ст.



**ПОВРШИНЕ У КОЈИМА СЕ СПРОВОДЕ ПОСЕБНО ПРОИЗВАСНИ РЕЖИМИ ЗАШТИТЕ И КОРИШЋЕЊА ПРОСТОРА**

- Културна добра
- Подручје режима заштите - културно добро које ужива претходну заштиту
  - Археолошки локалитет Будовани
  - Археолошки локалитет Јасички пут, источно од фабрике "Целак"
  - Археолошки локалитет Грађевински објект у околину фабрике 14. октобар
  - Археолошки локалитет Шанац - Ложоница
  - Археолошки локалитет Фабрика "22. јули"
  - Заштитни појасеви линијских инфраструктурних коридора
  - Заштитни појас јавног пута
  - Пружни и инфраструктурни појас железнице (25м од осе крајњег колосека)
  - Заштитни пружни појас (100м од осе крајњег колосека)
  - Заштитни појас хидротехничке инфраструктуре (магистрални водовод - 2х5м)
  - Заштитни појас електроенергетске инфраструктуре (110кVвод - 2х25м, 35кVвод - 2х15м, 10кVвод - 2х5м)
  - Заштитни појас гасовода (високи притисак - 2х30м, средњи притисак - 2х3м)
  - Зона забранице грађевина у случају природних ризика и хазарда
  - Поплавно подручје

**ТЕХНИЧКА И КОМУНАЛНА ИНФРАСТРУКТУРА**

- Водовод - постојећи - подземни
- Магистрални водовод - постојећи подземни - евидентиран
- Магистрални водовод - постојећи подземни - траса преузета из услова ЈКП "Воловог" Крушевац
- Секундарни водовод - постојећи подземни - евидентиран
- Колектор фекалне канализације - постојећи - подземни
- Примарни колектор фекалне канализације - постојећи - подземни
- Примарни колектор фекалне канализације - постојећи - подземни
- Постројење за пречишћавање отпадних вода (ПШОВ) - постојеће
- Постојећи испуст фекалне канализације
- Примарни одвод атмосферских вода - постојећи подземни
- Електроенергетска инфраструктура
- Електроенергетски вод - постојећи
- Електроенергетски вод 110кV - постојећи - надземни
- Електроенергетски вод 35кV - постојећи - надземни
- Електроенергетски вод 35кV - постојећи - подземни
- Електроенергетски вод 10кV - постојећи - надземни
- Електроенергетски вод - планирани - подземни
- Трафостаница 110кV кV - постојећа
- Трафостаница 35кV кV - постојећа
- Електронска комуникациона инфраструктура
- Телекомуникациони вод - постојећи
- Телекомуникациони вод - планирани - подземни
- Гасна инфраструктура
- Гасовод високог притиска - постојећи - подземни
- Гасовод средњег притиска - постојећи - подземни
- Гасовод - постојећи - подземни
- Гасовод - планирани - подземни
- Главна мерно-регулациона станица (ГМРС) - постојећа
- Мерно-регулациона станица (МРС) - постојећа
- Гасни разводи чвор (ГРЧ) - постојећи
- Топловод
- Топловод - постојећи - подземни