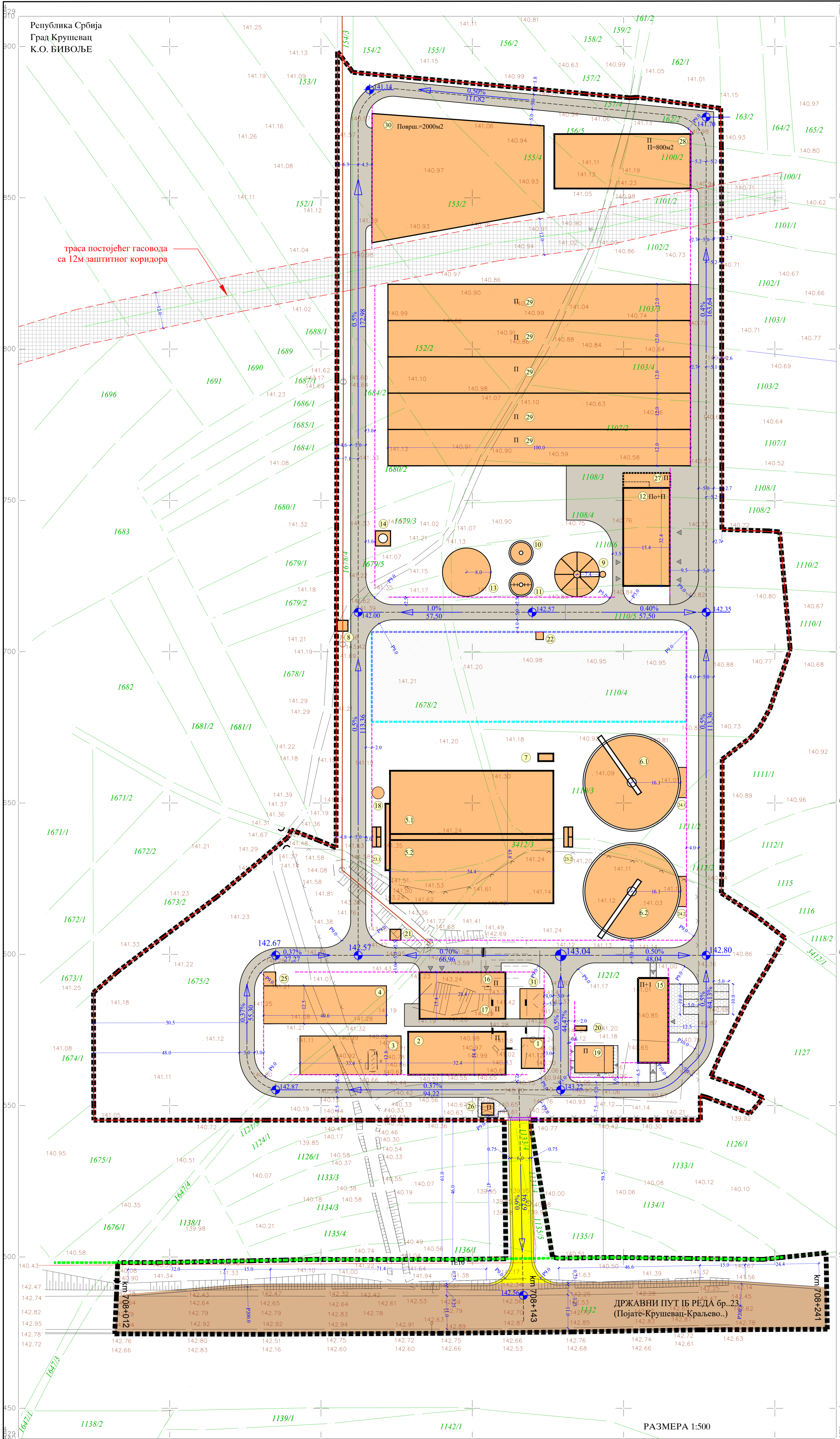
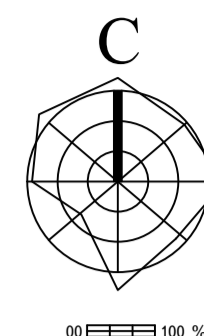


ЛЕГЕНДА

ГРАНИЦЕ	
	граница подручја обухваћена пројектом
	граница катастарских парцела
	фактичко стање
	постојећа ограда
ПОСТОЈЕЋИ ОБЈЕКТИ	
	објекат постројења
	дизел генератор и трафо
ИНФРАСТРУКТУРА	
	електроенергетски вод
	гасовод
	постојећи главни доводни колектор отпадних вода (колектор "А")
	постојећи испусни колектор пречишћених отпадних вода до реципијента - реке Западне Мораве
	локација постројења

нариучилац: Јавно комунално предузеће "Водовод Крушевац"-Крушевац	планерска организација: 	ДИРЕКЦИЈА ЗА УРБАНИЗАМ И ИЗГРАДЊУ КРУШЕВАЦ
назив пројекта: УРБАНИСТИЧКИ ПРОЈЕКАТ ЗА ИЗГРАДЊУ ПОСТРОЈЕЊА ЗА ПРЕЧИШЋАВАЊЕ ОТПАДНИХ ВОДА У КРУШЕВЦУ		
Цртеж: ПОСТОЈЕЋЕ СТАЊЕ		
Руководилац израде: Лидија Богдановић дипл.инж.арх.		
Гордана Недељковић дипл.инж.арх.		
Сврхацили:	док.бр.	прт.бр. 4.
размера: ОП 1:500		датум: јануар 2015.год.

РАЗМЕРА 1:500



траса постојећег гасовода
са 12м заштитног коридора

ЛЕГЕНДА

ГРАНИЦЕ	
	граница подручја обухваћена пројектом
	граница катастарских парцела
	фактичко стање
	постојећа ограда
	грађевинска линија
	регулациона линија

ПЛАНИРАНИ САДРЖАЈИ У ОКВИРУ КОМПЛЕКСА

1	2	ознака објекта
		планирани садржаји
		улазна грађевина са прелазима
		зграда са улазном пушном станицом и решеткама
		песколов са мастоловом
		примарни таложници
		базени са активним муљем
		финални таложници
		пузна станица за повратни муљ и вишак муља
		излазна грађевина-преклина комора
		анаеробни дигестор
		примарни гравитациони угушњивач и пузна станица за филтрат
		гравитациони угушњивач за третирање муља и пузна станица за филтрат
		зграда за обезбђивање муља и употребу гаса
		резервоар за гас
		бакља
		управна зграда
		компресорска станица
		радионица, гаража
		станица за дозирање FeCl3
		трафо станица са агрегатом
		резервоар за дизел
		улазни мерач протока
		излазни мерач протока са аутоматским узоркачем
		разделна комора
		сабирна комора за ефуент
		прва станица за примарни муљ
		портирница
		простор за контејнере
		складиштење сувог муља
		соларио сушење муља
		додатни простор за складиштење муља
		прва станица за атмосферске отпадне воде
		резервисани простор за проширење садржаја

	резервисани простор за проширење
	саобраћајне и манипулативне површине
	плато и пешачки прилази
	приступна саобраћајница за комплекс
	државни пут II реда бр.23
	заштитни коридор гасовода
	ограда комплекса
	улазна капија у комплекс

142.35 абсолютне коте нивелете
 0.37% 27,27 подужни пад на одређеној дужини

наручилац: Јавно комунално предузеће "Водовод Крушевац"-Крушевац	планерска организација: 	ДИРЕКЦИЈА ЗАУРБАНИЗАМ И ИЗГРАДЊУ КРУШЕВАЦ
назив пројекта: УРБАНИСТИЧКИ ПРОЈЕКАТ ЗА ИЗГРАДЊУ ПОСТРОЈЕЊА ЗА ПРЕЧИШЋАВАЊЕ ОТПАДНИХ ВОДА У КРУШЕВЦУ		
Цртеж: УРБАНИСТИЧКА РЕГУЛАЦИЈА СА САОБРАЋАЈНИМ И НИВЕЛАЦИОНИМ РЕШЕЊЕМ		
Руководилац израде: Лидија Богивевић дипл.инж.арх.		
Гордана Недељковић дипл.инж.арх.		
Сарадници: Звонимир Игњатовић дипл.инж.грађ.	доц.бр.	црт.бр. 6.
Предраг Арсић дипл.инж.саоб.		датум: јануар 2015.год.
размера: ОР 1:500		

РАЗМЕРА 1:500

